

Prodej nájemního domu, Opava, Suché Lazce



M&M reality holding, a.s.



Prodej nájemního domu, 253 m², Opava, ul. Přerovecká

ČÍSLO ZAKÁZKY: 865389 TYP ZAKÁZKY: prodej

LOKALITA: Opava, Suché Lazce, Přerovecká

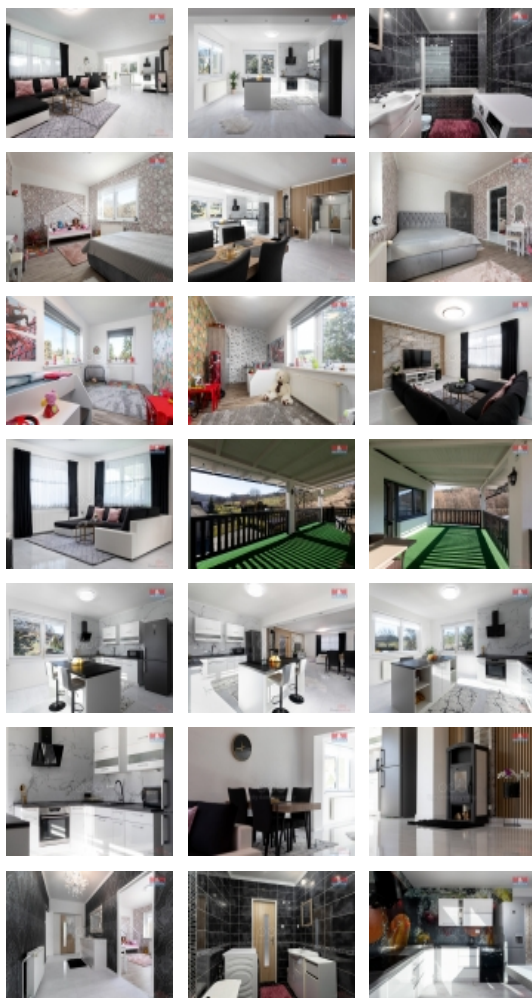
Prodej nájemního domu, 253 m², Opava, ul. Přerovecká

V exkluzivním zastoupení majitele nabízíme k prodeji samostatně stojící dvougenerační rodinný dům po rekonstrukci na okraji obce Suché Lazce. Nemovitost se nachází v klidné části s rychlým přístupem k přírodě i službám. S celkovou užitnou plochou 253 m². V 1 NP se nachází byt o dispozici 4+1 s terasou cca 9 m² a ve 2 NP se nachází byt 3+kk se zastřešenou terasou cca 16 m². Každá jednotka má samostatné měřidla a samostatné vchody, je tedy vhodný k investiční příležitosti. Dům podstoupil nedávno rozsáhlou rekonstrukci, což zajišťuje jeho moderní vzhled a plnou funkčnost. Parkování v garáži a další stání na pozemku. Na půdě je možné vybudovat další bytovou jednotku. Jeho poloha na okraji obce Suché Lazce zaručuje ničím nerušené soukromí, přitom však zajišťuje dostatečnou dostupnost místní infrastruktury. V obci škola, školka, obchod, jezdí zde MHD. Doporučujeme prohlídku.

CENA: (za nemovitost) **9 949 000,- Kč**

Informace o nemovitosti

Číslo podlaží v domě	2
Počet podlaží objektu	1
Druh objektu	cihlová
Stav objektu	po rekonstrukci
Vlastnictví	osobní
Vlastní pozemek (m ²)	1094
Vybavení	zahrada
Umístění objektu	okrajová zástavba
Vybaveno	Nezařizeno



Prodej nájemního domu, Opava, Suché Lazce

Nemovitost nabízí



M&M reality holding a. s.

Krakovská 1675/2
Praha - Nové Město
11000

Realitní makléř



Marcinčinová Marcela

Telefon: 296 399 006
info@mmreality.cz

Topení	Lokální - plynové Lokální - tuhá paliva
Doprava	MHD autobus
Elektřina	230 V 380 V
Voda	dálkový vodovod
Odpad	ČOV pro celý objekt
Občanská vybavenost	Škola Školka Zdravotnická zařízení Kompletní síť obchodů a služeb Sportovní areál
Rok rekonstrukce	2021
Parkování	venkovní stání
Počet míst k parkování	3
Zdroj teplé vody	kotel
Ostatní	Plot
Užitná plocha (m2)	253
Druh pozemku	pro komerční výstavbu