

Prodej bytu 2+1, DV, Orlová (okres Karviná), ul. Karla Dvořáčka



M&M reality holding, a.s.



Prodej bytu 2+1, 43 m², Orlová, ul. Karla Dvořáčka

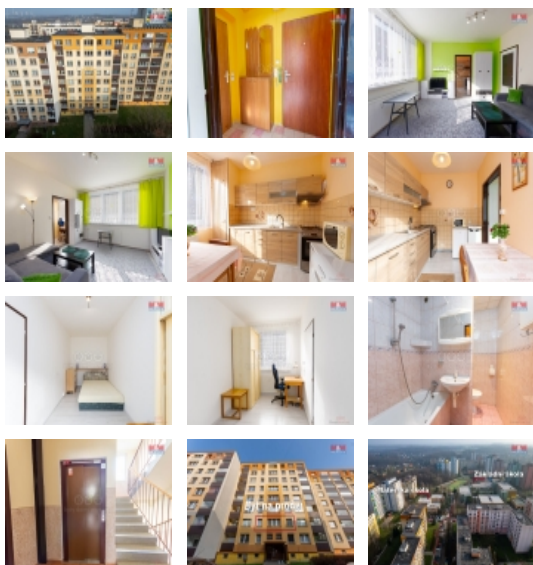
ČÍSLO ZAKÁZKY: 864620 TYP ZAKÁZKY: prodej

LOKALITA: Orlová (okres Karviná), Karla Dvořáčka

Prodej bytu 2+1, 43 m², Orlová, ul. Karla Dvořáčka

Hledáte útulné a nově zrekonstruované bydlení? Nabízíme vám k prodeji světlý byt 2+1 o užitné ploše 43 m², který se nachází ve vyhledávané a klidné lokalitě Horní Lutyně, část obce Lutyně. Byt je situován ve 2. nadzemním podlaží z celkových 8 v panelové budově s podzemním podlažím pro technické zázemí. Díky nedávné rekonstrukci se můžete těšit na moderní bydlení bez nutnosti dalších investic. Dispozice nabízí dostatečný prostor a praktické rozložení místností, přičemž každý centimetr bytu je využit k maximálnímu komfortu a útulnosti. Lokalita kromě klidu a ticha nabízí i veškerou občanskou vybavenost v dosahu. Tento byt představuje ideální kombinaci pohodlného bydlení a příjemného prostředí pro život. Nechybí ani dobrá dopravní dostupnost do všech částí města. Neváhejte nás kontaktovat pro více informací či prohlídku tohoto atraktivního bytu, který čeká jen na vaše osobní doteky, abyste z něj mohli vytvořit váš nový domov.

CENA: (za nemovitost) **1 449 000,- Kč**



Nemovitost nabízí



M&M reality holding a. s.

Krakovská 1675/2
Praha - Nové Město
11000

Informace o nemovitosti

Dispozice bytu 2+1

Číslo podlaží v domě 2

Počet podlaží objektu 1

Stav objektu po rekonstrukci

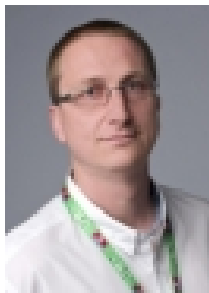
Vlastnictví družstevní

Vybavení výtah
sklep

Telekomunikace Internet

Vybaveno Nezařizeno

Prodej bytu 2+1, DV, Orlová (okres Karviná), ul. Karla Dvořáčka

Realitní makléř**Kučera Libor**

Telefon: 296 399 006

info@mmreality.cz

| | |
|-------------------------------|---|
| Topení | Lokální - plynové Lokální - elektrické Ústřední - dálkové |
| Doprava | silnice MHD |
| Elektřina | 230 V |
| Voda | dálkový vodovod |
| Odpad | Městská kanalizace |
| Plyn | Zaveden |
| Občanská vybavenost | Škola Školka Zdravotnická zařízení Pošta Kompletní síť obchodů a služeb |
| Parkování | u domu (veřejné) |
| Orientace | |
| Počet míst k parkování | 12 |
| Připojení na internet | Kabelové |
| Ostatní | Bezbariérový přístup Výtah |
| Užitná plocha (m2) | 43 |
| Inženýrské sítě | Vodovod Kanalizace Plyn |