

Prodej bytu 2+kk, 64 m<sup>2</sup>, OV, Praha 9, Hrdlořezy, ul. Učňovská



## Prodej novostavby 2+kk, OV, 64 m<sup>2</sup>, Praha Zelené město, 1 parkovací místo, 1 lodžie

ČÍSLO ZAKÁZKY: P061102 TYP ZAKÁZKY: prodej

LOKALITA: Praha 9, Hrdlořezy, Učňovská

### Prodej novostavby 2+kk, OV, 64 m<sup>2</sup>, Praha Zelené město, 1 parkovací místo, 1 lodžie

Dovolujeme si Vám exkluzivně nabídnout k prodeji novostavbu bytu v rezidenci Zelené město, Praha Jarov.

Jedinečná nabídka bytu umístěného v sedmém patře jedenáctipodlažního domu.

Byt o dispozici 2+kk o celkové velikosti 68 m<sup>2</sup>, z toho plocha bytu 64 m<sup>2</sup>, lodžie 4 m<sup>2</sup>,

K bytu náleží 1 kryté plnohodnotné parkovací stání v osobním vlastnictví a sklep 3 m<sup>2</sup>

Světlý interiér bytu nabízí prostorný obývací pokoj s kuchyňským koutem a vchodem na lodžii. Výhodou je velká koupelna s vanou a WC, technická místnost kde je umístěna pračka.

Z chodby je pak přístup do ložnice.

Byt má západní orientaci a je velmi světlý.

Samotná lokalita nabízí ideální kombinaci klidného života v obklopení zeleně a skvělou dostupnost do centra Prahy. Dům je umístěn v přírodě na okraji parku Třešňovka

Vynikající dopravní dostupnost jak autem tak MHD. 2 minut chůze na konečnou tramvaje Spojovací a několik autobusových spojů. např., metro Želivského 12 min a Václavské náměstí 17 min. K dispozici je pak veškerá občanská vybavenost, obchody, školy, lékaři.

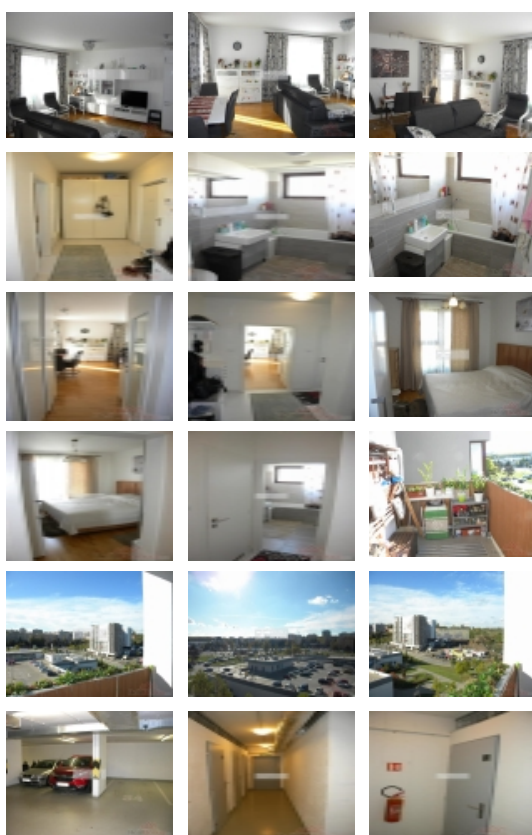
Na koupi byt lze čerpat hypoteční úvěr.

Pro více informací prosím volejte makléři.

**CENA:** (za nemovitost) **8 900 000,- Kč**

### Informace o nemovitosti

|                       |      |
|-----------------------|------|
| Dispozice bytu        | 2+kk |
| Číslo podlaží v domě  | 8    |
| Počet podlaží objektu | 12   |



### Nemovitost nabízí



**KUZO Partners s.r.o.**

Olbrachtova 599/8

## Prodej bytu 2+kk, 64 m2, OV, Praha 9, Hrdlořezy, ul. Učňovská

**Realitní makléř****Robert Lukáš**

Mobil: 734 693 032

[lukas.robert@kuzopartners.cz](mailto:lukas.robert@kuzopartners.cz)

|                                      |                        |
|--------------------------------------|------------------------|
| <b>Celková podlahová plocha (m2)</b> | 64                     |
| <b>Druh objektu</b>                  | skeletová              |
| <b>Stav objektu</b>                  | novostavba             |
| <b>Energetická třída</b>             | G - Mimořádně nevhodná |
| <b>Vlastnictví</b>                   | osobní                 |
| <b>Počet podlaží pod zemí</b>        | 1                      |
| <b>Lodžie (m2)</b>                   | 5                      |
| <b>Plocha sklepu (m2)</b>            | 3                      |
| <b>Vybaveno</b>                      | Možno zařídit          |
| <b>Stáří objektu</b>                 | 2017                   |
| <b>Počet míst k parkování</b>        | 1                      |
| <b>Zastavěná plocha (m2)</b>         | 503                    |
| <b>Užitná plocha (m2)</b>            | 69                     |