

Prodej řadového RD, 152 m2, Znojmo



Dvoupodlažní rodinný dům se zahradou Znojmo

ČÍSLO ZAKÁZKY: RS311171 TYP ZAKÁZKY: prodej

LOKALITA: Znojmo, Palackého

Dvoupodlažní rodinný dům se zahradou Znojmo

Prostorný rodinný dům o zastavěné ploše 152 m² s dvorkem o stejné rozloze a se zahradou o výměře 393 m² se nachází nedaleko centra. Nemovitost je součástí zástavby dvoupodlažních rodinných domů se sedlovými střechami a s podsklepeními, které byly postaveny na počátku minulého století.

Dům disponuje garáží, v prvním patře se nachází bytová jednotka 1 + KK a přes chodbu samostatný pokoj. Ve druhém patře je prostorný byt 4 + KK. Půdní prostory skýtají možnost přestavby na další bytovou jednotku.

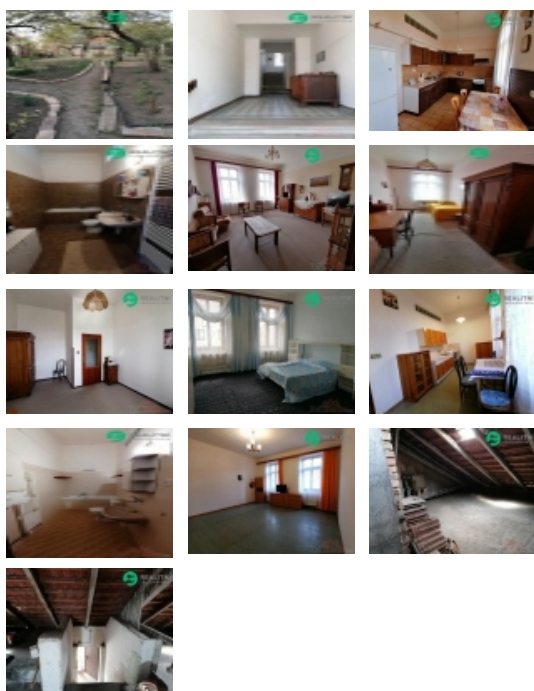
Nemovitost prošla rekonstrukcí v 80. letech, fasáda je z roku 2000. Současný stav vyžaduje částečnou rekonstrukci a skýtá široké možnosti. Využití ji lze jako dvougenerační rodinné bydlení nebo k pronájmu komerčních a obytných prostor.

Vytápění a ohřev TUV zajišťuje plynový kotel, který je pro každou bytovou jednotku samostatný, stejně jako plynoměr. Voda je zavedena i na zahradu.

CENA: (za nemovitost) **11 000 000,- Kč**

Informace o nemovitosti

Číslo podlaží v domě	1
Počet podlaží objektu	2
Celková podlahová plocha (m ²)	152
Druh objektu	cihlová
Stav objektu	dobrý
Energetická třída	G - Mimořádně nevhodná
Vlastní pozemek (m ²)	393
Vybavení	sklep
Vybaveno	Částečně zařízeno
Celková plocha (m ²)	152
Zastavěná plocha (m ²)	304
Plocha parcely (m ²)	393
Užitná plocha (m ²)	152



Nemovitost nabízí



Realitní Samoobsluha s.r.o.

Osadní 1053/28
Holešovice
Praha 7
17000

Prodej řadového RD, 152 m2, Znojmo

Realitní makléř



Tereza Tomášková

Mobil: +420 778 401 191

tereza.tomaskova@realitni-samoobsluha.cz

Druh stavby

rodinný dům, rekreační chalupa,
rekreační pozemek

Poloha objektu

řadový