

Prodej bytu 4+1, DV, Praha 9, Střížkov, ul. Teplická



**M&M reality holding, a.s.**

## Prodej bytu 4+1, 65 m<sup>2</sup>, Praha, ul. Teplická

ČÍSLO ZAKÁZKY: 865360 TYP ZAKÁZKY: prodej

LOKALITA: Praha 9, Střížkov, Teplická

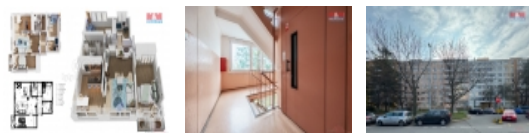
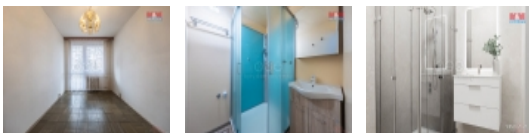
### Prodej bytu 4+1, 65 m<sup>2</sup>, Praha, ul. Teplická

Prodej družstevního bytu 4+1 na sídlišti Střížkově, umístěného ve 3. nadzemním podlaží z 8. nabízí ideální domov pro rodinu s dětmi. Byt o celkové užité ploše 65 m<sup>2</sup> je před rekonstrukcí, což dává novým majitelům jedinečnou příležitost přizpůsobit si prostor dle vlastních představ. Výhodou této nemovitosti je výborná poloha přímo u metra, z čehož plyne snadná dostupnost do centra města, a současně lokalita s bohatou nabídkou sportovního vyžití. V blízkém okolí se nachází kompletní občanská vybavenost - školy, školky a obchody. Ideální volba pro každého, kdo hledá pohodlné bydlení s rychlým připojením do centra a zároveň chce mít ve svém okolí veškeré výhody pro aktivní život. Nechte se inspirovat potenciálem této nabídky a učiňte z ní svůj nový domov.

CENA: (za nemovitost) **6 990 000,- Kč**

### Informace o nemovitosti

Dispozice bytu	4+1
Číslo podlaží v domě	2
Počet podlaží objektu	8
Druh objektu	panelová
Stav objektu	před rekonstrukcí
Vlastnictví	družstevní
Vybavení	balkon výtah
Umístění objektu	sídliště
Telekomunikace	Telefon
Topení	Ústřední - dálkové
Doprava	silnice MHD autobus metro



**Prodej bytu 4+1, DV, Praha 9, Střížkov, ul. Teplická****Nemovitost nabízí****M&M reality holding a. s.**

Krakovská 1675/2  
Praha - Nové Město  
11000

**Realitní makléř****Březinová Veronika**

Telefon: 296 399 006  
[info@mmreality.cz](mailto:info@mmreality.cz)

<b>Elektřina</b>	230 V
<b>Voda</b>	dálkový vodovod
<b>Odpad</b>	Městská kanalizace
<b>Občanská vybavenost</b>	Škola Školka Zdravotnická zařízení Pošta Supermarket Kompletní síť obchodů a služeb Kulturní zařízení Sportovní areál
<b>Rok kolaudace</b>	1971
<b>Parkování</b>	u domu (veřejné)
<b>Orientace</b>	
<b>Ostatní</b>	Výtah
<b>Užitná plocha (m2)</b>	65
<b>Inženýrské sítě</b>	Vodovod Kanalizace Plyn