

## Prodej řadového RD, 165 m2, Kryry (okres Louny)



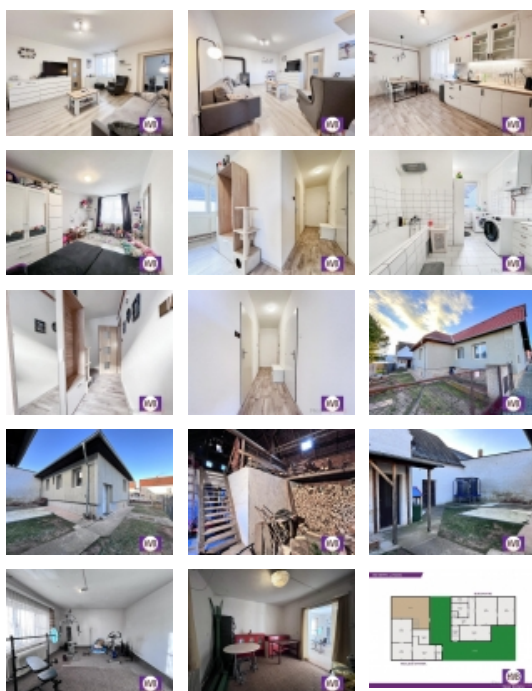
### Prodej rodinného domu 2+1, cca 165 m, pozemek 364 m, ul. Nová, Kryry.

ČÍSLO ZAKÁZKY: N2415745 TYP ZAKÁZKY: prodej

LOKALITA: Kryry (okres Louny), Nová

#### Prodej rodinného domu 2+1, cca 165 m, pozemek 364 m, ul. Nová, Kryry.

Nabízíme k prodeji dům 2+1, o užitné ploše cca 165 m, pozemek 353 m, ul. Nová, Kryry. K dispozici je obývací pokoj, dětský pokoj, nově zařízená kuchyně, koupelna, samostatné WC, špajz, chodba a předsíň. Dům je částečně podsklepený a má také prostornou půdu. Interiér domu byl modernizován nové podlahy v obytných místnostech a na chodbě, kompletně nová kuchyňská linka, nové rozvody elektřiny, vody a topení, zateplené stropy, nové dveře v obytných místnostech, krbová kamna a nový komín. Exteriér prošel zateplením a osazením plastových oken. Dům je vytápěn elektrickým kotlem. Ideální pro rodiny hledající klidné a pohodlné bydlení s dostatkem prostoru. Na pozemku se nachází vedlejší stavba s bytovou jednotkou o dispozici 2+1 v původním stavu a prostornou stodolou o užitné ploše cca 120 m. PENB nebyl zatím dodán, proto je v souladu se zákonem uváděna energetická náročnost budovy třída G. Nemovitost lze financovat hypotečním úvěrem s výhodnější úrokovou sazbou, který bezplatně zajistíme. Ohledně doplňujících informací mne neváhejte kontaktovat.



CENA: (za nemovitost) **3 990 000,- Kč**

#### Nemovitost nabízí



**HVB Real Estate s.r.o.**

Korunní 1310/56

12000 Praha 2 - Vinohrady

#### Informace o nemovitosti

Celková podlahová plocha (m2)	50
Druh objektu	smíšená
Stav objektu	velmi dobrý
Energetická třída	G - Mimořádně nevhodná
Vlastnictví	osobní
Vlastní pozemek (m2)	364
Odpad	Městská kanalizace
Plyn	Zaveden
Stáří objektu	1990
Zastavěná plocha (m2)	114
Užitná plocha (m2)	165

Prodej řadového RD, 165 m2, Kryry (okres Louny)

**Realitní makléř**



**Tomáš Mikulecký**

Mobil: 734 327 444

[tmikulecky@hvbreal.cz](mailto:tmikulecky@hvbreal.cz)

Počet bytů - celkem	1
Poloha objektu	řadový