

Prodej samostatného RD, 290 m<sup>2</sup>, Praha 5, Stodůlky



**M&M reality holding, a.s.**



## Prodej rodinného domu, 290 m<sup>2</sup>, Praha, ul. Voleníkova

ČÍSLO ZAKÁZKY: 863003 TYP ZAKÁZKY: prodej

LOKALITA: Praha 5, Stodůlky, Voleníkova

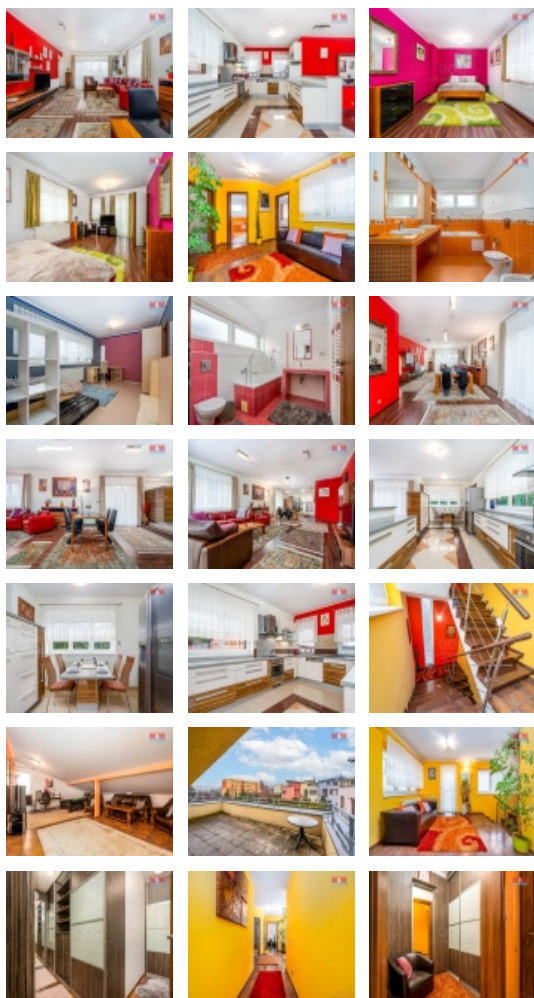
### Prodej rodinného domu, 290 m<sup>2</sup>, Praha, ul. Voleníkova

Nabízíme k prodeji prostorný rodinný dům v atraktivní a klidné části Prahy - Stodůlky. Dům poskytující užitnou plochu 290 m<sup>2</sup> a má dispozici 4+kk, ale je zde celkem 7 místností, které nabízí široké možnosti pro komfortní bydlení i domácí kancelář, fitness či domácí wellness. Budete překvapeni z prostorných pokojů a také kolik je zde úložných míst. Interiér domu je z kvalitních materiálů a ve velmi dobrém stavu. Součástí je i balkón, dvě terasy o velikosti 40 m<sup>2</sup>, garáž - kam se vejdou 2 auta, bazén a zastřešená terasa na zahradě, která poskytuje příjemné venkovní posezení. Díky své poloze dům kombinuje velmi klidné bydlení s výbornou dostupností do centra Prahy. Tento domov je ideální volbou pro ty, kteří hledají pohodlí, soukromí a kvalitní bydlení s výbornou infrastrukturou a dostupností služeb. Je jasné, že tato nabídka je opravdu unikátní. Pokud máte zájem si dům koupit tak mi zavolejte nebo napište. Energetický štítek domu se zpracovává. Půdorys je pouze ilustrační.

CENA: (za nemovitost) **24 990 000,- Kč**

### Informace o nemovitosti

Počet podlaží objektu	1
Druh objektu	cihlová
Stav objektu	velmi dobrý
Vlastnictví	osobní
Vlastní pozemek (m <sup>2</sup> )	637
Vybavení	sklep
Umístění objektu	klidná část obce
Topení	Lokální - plynové



Prodej samostatného RD, 290 m2, Praha 5, Stodůlky

**Nemovitost nabízí**



**M&M reality holding a. s.**

Krakovská 1675/2  
Praha - Nové Město  
11000

**Realitní makléř**



**Suchánek Tomáš**

Telefon: 296 399 006  
[info@mmreality.cz](mailto:info@mmreality.cz)

<b>Doprava</b>	silnice MHD autobus
<b>Odpad</b>	Městská kanalizace
<b>Rok kolaudace</b>	2008
<b>Parkování</b>	u domu (veřejné)
<b>Počet míst k parkování</b>	2
<b>Zdroj teplé vody</b>	bojler
<b>Ostatní</b>	Garáž
<b>Užitná plocha (m2)</b>	290
<b>Inženýrské sítě</b>	Vodovod Kanalizace Plyn
<b>Poloha objektu</b>	samostatný