

## Prodej zemědělského objektu, Buková u Příbramě (okres Příbram)



### Prodej domu, Buková u Příbramě, 15 000 m<sup>2</sup>. Investiční příležitost.

ČÍSLO ZAKÁZKY: 57679 TYP ZAKÁZKY: prodej

LOKALITA: Buková u Příbramě (okres Příbram)

#### Prodej domu, Buková u Příbramě, 15 000 m<sup>2</sup>. Investiční příležitost.

Zajímavý objekt s rozsáhlými pozemky nabízí mnoho možností využití. V současné době slouží jako stáje pro koně, ale dle vašich představ ho lze přeměnit na průmyslový prostor, skladovací prostory, chov hospodářských zvířat nebo ho využít jako zemědělský objekt nebo agroturistiku. S až třemi bytovými jednotkami může sloužit i jako rodinné bydlení.

Objekt je kompletně oplocen a má dva vstupy pro těžkou techniku. Pozemek je rozdělen na zastavěnou plochu s objektem o rozloze cca 688 m<sup>2</sup>, ornou půdu o rozloze 8 071 m<sup>2</sup> a nádvoří o rozloze 6 929 m<sup>2</sup>. Existuje také možnost rozdělit pozemky a provést další stavby, či předělat objekt na nájemní bydlení.

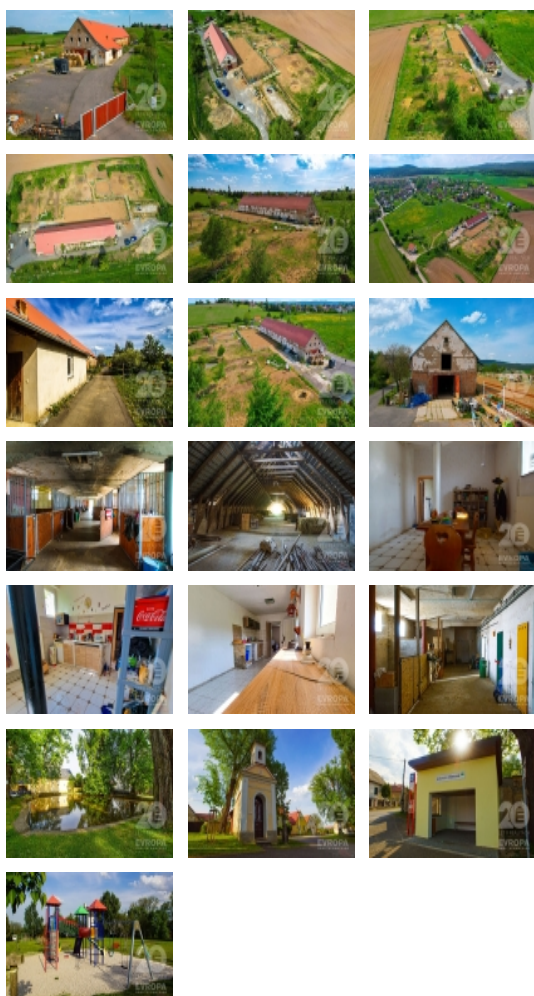
Příjezdové komunikace jsou zpevněny asfaltem a betonem, a kolem objektu se nachází pět vodních vrtů s pitnou vodou. V areálu je zaveden plyn a elektřina, a celý objekt je vybaven kamerovým systémem. Prostor v přízemí slouží jako stáje pro koně s 10 téměř novými boxy, a dále se zde nachází technické zázemí, skladové prostory a byty. V prvním bytě s dispozicí 2+1 se nachází sociální zařízení, a ve druhém bytě také 2+1 je velká kuchyně a koupelna s vanou. Ve třetím bytě v I.NP o dispozici 4+1 je potřeba dokončit stropy a rozvody elektřiny. Velkou příležitostí je podkrovní hala o rozloze cca 583 m<sup>2</sup>, která nabízí široké možnosti využití.

Objekt má kvalitní střechu v dobrém stavu včetně krovů a krytiny. Výhodou je také možnost úprav dle vlastních požadavků. Díky krátké vzdálenosti od Prahy a dálnic D4 a D5 je tato lokalita ideálním místem s širokým využitím. V případě zájmu neváhejte kontaktovat a domluvíme si setkání na místě.

Celkově doporučujeme prohlídku, ideální investiční příležitost. Volejte našemu makléři, který s vámi vše zařídí.

#### Informace o nemovitosti

Počet podlaží objektu	2
Druh objektu	cihlová
Stav objektu	před rekonstrukcí
Energetická třída	G - Mimořádně nevhodná



**Nemovitost nabízí**

**EVROPA realitní kancelář**

Václavské náměstí

Prodej zemědělského objektu, Buková u Příbramě (okres Příbram)

**Realitní makléř**



**Martin Pánek**

Mobil: +420 724 341 007

[martin.panek@rkevropa.cz](mailto:martin.panek@rkevropa.cz)

<b>Umístění objektu</b>	centrum
<b>Telekomunikace</b>	Internet
<b>Topení</b>	Ústřední - plynové
<b>Doprava</b>	dálnice silnice MHD
<b>Voda</b>	zdroj pro celý objekt
<b>Odpad</b>	Městská kanalizace
<b>Plyn</b>	Zaveden
<b>Parkování</b>	garáž
<b>Zastavěná plocha (m2)</b>	6929
<b>Plocha parcely (m2)</b>	15000
<b>Ostatní</b>	Garáž Parkoviště
<b>Užitná plocha (m2)</b>	1200
<b>Komunikace</b>	betonová
<b>Inženýrské sítě</b>	Kanalizace Plyn
<b>Druh zápisu v katastru</b>	katastr nemovitostí
<b>Druh číslování parcely</b>	Stavební parcela
<b>Poloha objektu</b>	samostatný