

Prodej rekreačního objektu, Litoměřice, Předměstí



## M&M reality holding, a.s.



### Prodej chaty, 23 m<sup>2</sup>, pozemek 1005 m<sup>2</sup>, Litoměřice

ČÍSLO ZAKÁZKY: 832350 TYP ZAKÁZKY: prodej

LOKALITA: Litoměřice, Předměstí

#### Prodej chaty, 23 m<sup>2</sup>, pozemek 1005 m<sup>2</sup>, Litoměřice

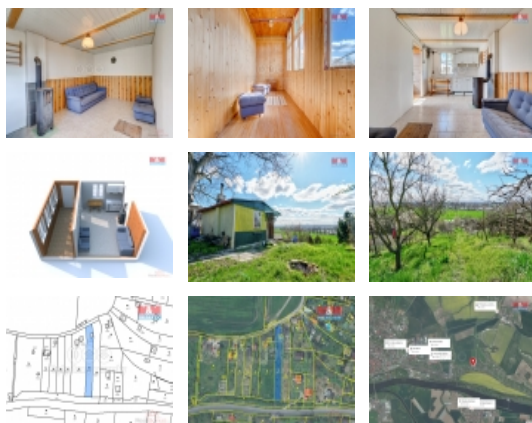
Nabízím Vám jedinečnou příležitost stát se majitelem nádherné chaty s terasou a zahrádkou. Tato útulná chata se nachází na svažitém pozemku o rozloze 1005 m<sup>2</sup> a má užitnou plochu 23 m<sup>2</sup>. Uvnitř najdete jednu místnost s křovými kamny, kuchyní a prostornou chodbou s dřevěným obložení, ideální pro odpočinek a relaxaci. Konstrukce chaty je kombinací dřeva a cihel s klasickou sedlovou střechou. Zahrada je skvěle udržovaná a navíc nabízí dva další prostory pro uskladnění náčiní a suché WC. Elektřina je již zavedena a voda je k dispozici přímo na zahradě.

Před chatou je dostatek místa pro parkování, takže se nemusíte bát o svůj automobil. A nejen to - z pozemku je úchvatný výhled na okolní krajinu a řeku Labe. Všechny tyto faktory vytvářejí ideální atmosféru pro relaxaci a odpočinek. Pokud hledáte místo k relaxaci a tato nemovitost vás zaujala, neváhejte mě kontaktovat. Rád vás nemovitostí osobně provedu.

CENA: (za nemovitost) **1 150 000,- Kč**

#### Informace o nemovitosti

Počet podlaží objektu	1
Druh objektu	dřevěná
Stav objektu	dobrý
Vlastnictví	osobní
Vlastní pozemek (m <sup>2</sup> )	1005
Vybavení	sklep zahrada
Umístění objektu	klidná část obce



#### Nemovitost nabízí

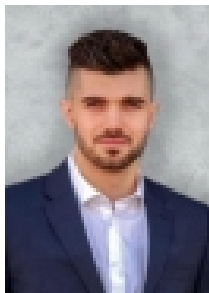


#### M&M reality holding a. s.

Krakovská 1675/2  
Praha - Nové Město  
11000

Prodej rekreačního objektu, Litoměřice, Předměstí

**Realitní makléř**



**Baumruk Stanislav**

Telefon: 296 399 006

[info@mmreality.cz](mailto:info@mmreality.cz)

<b>Telekomunikace</b>	Telefon
<b>Topení</b>	Lokální - elektrické
<b>Doprava</b>	vlak silnice MHD autobus
<b>Elektřina</b>	230 V
<b>Voda</b>	dálkový vodovod
<b>Občanská vybavenost</b>	Škola Školka Zdravotnická zařízení Pošta Kompletní síť obchodů a služeb
<b>Rok rekonstrukce</b>	2021
<b>Rok kolaudace</b>	1970
<b>Ostatní</b>	Plot
<b>Užitná plocha (m2)</b>	23
<b>Inženýrské sítě</b>	Vodovod
<b>Poloha objektu</b>	samostatný