

Pronájem kanceláří, Plzeň, Skvrňany (okres Plzeň-město)



## M&M realty holding, a.s.



### Pronájem kancelářského prostoru, 20 m?, Plzeň, ul. Domažlická

ČÍSLO ZAKÁZKY: 866767 TYP ZAKÁZKY: pronájem

LOKALITA: Plzeň, Skvrňany (okres Plzeň-město),  
Domažlická

#### Pronájem kancelářského prostoru, 20 m?, Plzeň, ul. Domažlická

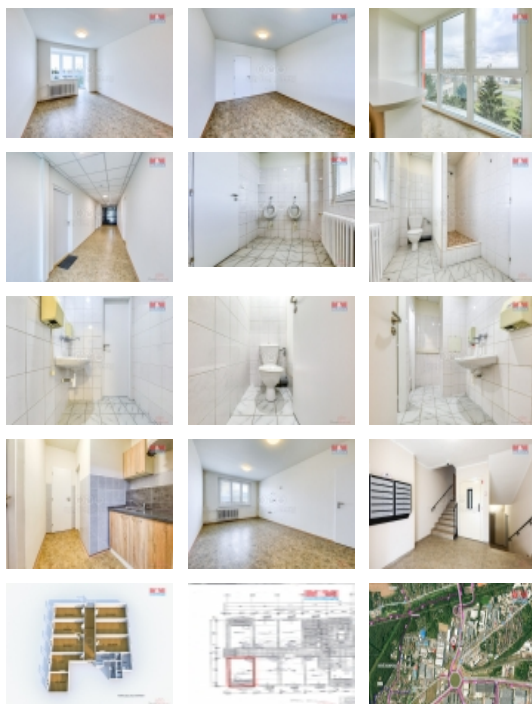
Pronajměte si kvalitní kancelářské prostory po rekonstrukci, jež se nacházejí ve vyhledávané části Nová Hospoda na okraji obce, což zajišťuje klidnou pracovní atmosféru. Nabízíme k pronájmu prosvětlenou a vzdušnou kancelář o velikosti 20,7 m<sup>2</sup> včetně malého balkonu umístěnou v cihlovém domě na pátém podlaží ze šesti. Tato lokalita dokonale kombinuje dostupnost se všemi výhodami klidného okolí. Kancelář byla nedávno podrobena rekonstrukci, tudíž přicházíte do moderně zpracovaného prostředí. Ideální řešení pro start-upy nebo malé firmy hledající flexibilní a útulné pracovní místo. Kontaktujte nás pro více informací nebo prohlídku. Nájemné činí 6.650,- včetně záloh na energie. Kauce 6.700,- a provize RK 6.650,- +DPH

Na patře jsou další kanceláře k pronájmu různých velikostí.

CENA: (za měsíc) **6 650,- Kč**

#### Informace o nemovitosti

|                       |                           |
|-----------------------|---------------------------|
| Číslo podlaží v domě  | 5                         |
| Počet podlaží objektu | 6                         |
| Druh objektu          | cihlová                   |
| Stav objektu          | po rekonstrukci           |
| Vlastnictví           | osobní                    |
| Vybavení              | výtah                     |
| Umístění objektu      | okrajová zástavba         |
| Topení                | Ústřední - dálkové        |
| Doprava               | silnice<br>MHD<br>autobus |



Pronájem kanceláří, Plzeň, Skvrňany (okres Plzeň-město)

**Nemovitost nabízí**



**M&M reality holding a. s.**

Krakovská 1675/2  
Praha - Nové Město  
11000

**Realitní makléř**



**Lavičková Pavlína**

Telefon: 296 399 006  
[info@mmreality.cz](mailto:info@mmreality.cz)

|                            |  |
|----------------------------|--|
| <b>Elektřina</b>           | 230 V  |
| <b>Voda</b>                | dálkový vodovod  |
| <b>Odpad</b>               | Městská kanalizace   |
| <b>Občanská vybavenost</b> | Škola<br>Školka<br>Zdravotnická zařízení<br>Pošta<br>Supermarket<br>Kompletní síť obchodů a služeb<br>Kulturní zařízení<br>Sportovní areál |
| <b>Rok rekonstrukce</b>    | 2023   |
| <b>Parkování</b>           | venkovní stání   |
| <b>Orientace</b>           |  |
| <b>Ostatní</b>             | Výtah  |
| <b>Užitná plocha (m2)</b>  | 20   |
| <b>Inženýrské sítě</b>     | Vodovod<br>Elektřina   |
| <b>Druh prostor</b>        | Kanceláře  |