

Prodej řadového RD, 350 m<sup>2</sup>, Žihle (okres Plzeň-sever)



## M&M realty holding, a.s.



### Prodej rodinného domu, 350 m<sup>2</sup>, Žihle

ČÍSLO ZAKÁZKY: 866171      TYP ZAKÁZKY: prodej

LOKALITA: Žihle (okres Plzeň-sever)

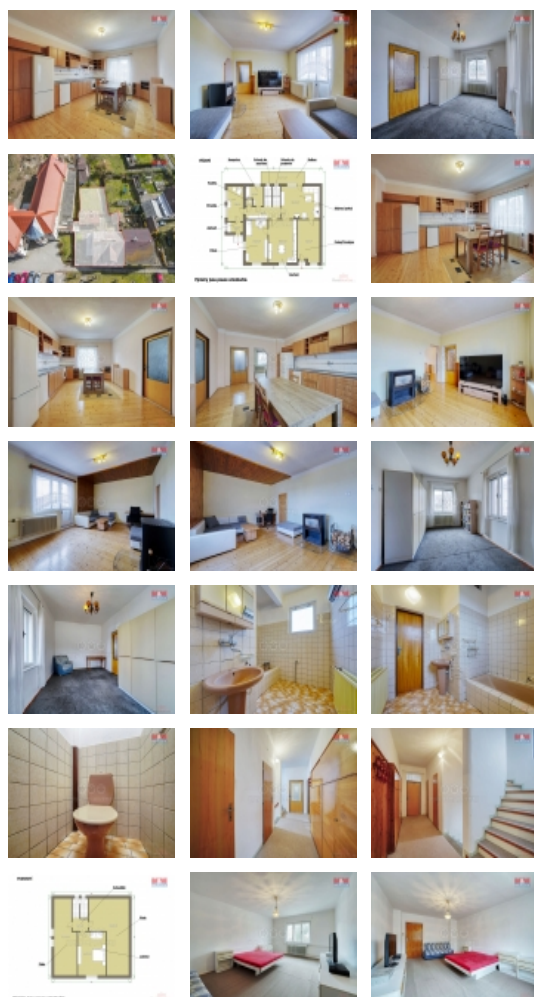
#### Prodej rodinného domu, 350 m<sup>2</sup>, Žihle

Nabízíme k prodeji prostorný rodinný dům v klidné části obce Žihle v okr. Plzeň - sever. Užitná plocha domu je 350 m<sup>2</sup> a stojí na pozemku o celkové výměře 676 m<sup>2</sup>, což umožňuje i příjemné využití zahrady pro relaxaci či zábavu. Rodinný dům je celý podsklepen a disponuje 5 místnostmi, díky čemuž poskytuje dostatek prostoru pro rodinný život. Také jsou zde půdní prostory, kde je možno vytvořit půdní vestavbu. Stav nemovitosti je hodnocen jako dobrý, tudíž je dům ihned připraven k nastěhování bez nutnosti větších investic. Nemovitost je vytápěna elektrokotlem + krbovými kamny, ohřev vody zajišťuje bojler, voda je přivedena z obecního řádu a kanalizace je svedena částečně do veřejné kanalizace a částečně do septiku s trativodem. Pokud hledáte klidné bydlení s veškerou občanskou vybaveností, tak tento dům v Žihli by mohl být právě pro vás. Pro bližší informace a termín prohlídky kontaktujte makléře. S financováním Vám rádi pomůžou naši hypoteční specialisté.

**CENA:** (za nemovitost) **3 300 000,- Kč**

#### Informace o nemovitosti

Počet podlaží objektu	1
Druh objektu	cihlová
Stav objektu	dobrý
Vlastnictví	osobní
Vlastní pozemek (m <sup>2</sup> )	676
Vybavení	sklep zahrada
Umístění objektu	klidná část obce
Telekomunikace	Internet
Topení	Lokální - elektrické



Prodej řadového RD, 350 m2, Žihle (okres Plzeň-sever)

**Nemovitost nabízí**



**M&M reality holding a. s.**

Krakovská 1675/2  
Praha - Nové Město  
11000

**Realitní makléř**



**Heidenreich Robert**

Telefon: 296 399 006  
[info@mmreality.cz](mailto:info@mmreality.cz)

<b>Doprava</b>	vlak silnice autobus
<b>Voda</b>	dálkový vodovod
<b>Odpad</b>	Městská kanalizace Septik
<b>Občanská vybavenost</b>	Škola Školka Zdravotnická zařízení Pošta Kompletní síť obchodů a služeb
<b>Parkování</b>	kryté stání
<b>Počet míst k parkování</b>	2
<b>Zdroj teplé vody</b>	bojler
<b>Ostatní</b>	Plot Garáž
<b>Užitná plocha (m2)</b>	350
<b>Inženýrské sítě</b>	Vodovod
<b>Poloha objektu</b>	řadový