

Prodej bytu 2+1, 59 m2, OV, Velké Popovice (okres Praha-východ)



TREFA JE PRO NÁS REALITOU

Specialista pro Prahu a Středočeský kraj

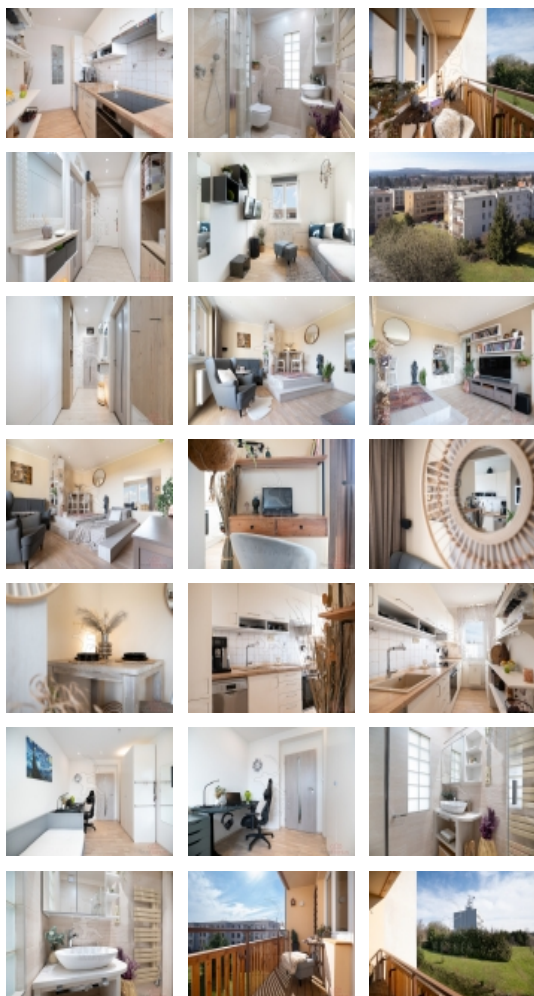


Prodej atraktivního bytu 2+1/lodžie, sklep, garáž, 59 m2, OV, (Praha - východ) Velké Popovice

ČÍSLO ZAKÁZKY: 18339 TYP ZAKÁZKY: prodej

LOKALITA: Velké Popovice (okres Praha-východ)

Prodej atraktivního bytu 2+1/lodžie, sklep, garáž, 59 m2, OV, (Praha - východ) Velké Popovice



Nabízíme k prodeji atraktivní byt po celkové rekonstrukci, 2+1 (46,8 m2), s lodží (5 m2), prostorným sklepem (7,1 m2), užitná plocha 59 m2, s uzamykatelnou garáží 13,6 m2, OV, Velké Popovice. Pokud hledáte klidné místo k bydlení, které je po citlivé rekonstrukci, kde je vše do detailu promyšlené, aby esteticky ladilo a přitom funkčně sloužilo, s bezproblémovým parkováním ve vlastní prostorné garáži případně před domem, v přírodě, v sousedství lesa a původních rodinných domů, s veškerou občanskou vybaveností a přitom 15 minut autem od Prahy, pak vás byt osloví po první návštěvě. Je umístěn ve 3.NP (z celkových 4NP) bytového domu bez výtahu.

Dispozičně nabízí vstupní předsíň s velkoryse řešenou vestavěnou skříň vč. technické části a umístěné pračky, obývací pokoj s přímým vstupem na lodžii s výhledem do zeleně.

Obývací pokoj stylově vybavený podiem s rozkládacím lůžkem a úložnými prostory, navazující na plně vybavenou kuchyň s elektro spotřebiči (indukční deska, horkovzdušná trouba, digestoř, myčka, lednice s mrazákem). Samostatná neprůchozí ložnice/ pokoj s odhlučněnou stěnou. Koupelnu s podlahovým vytápěním, se stylovými luxfery, tvoří sprchový kout s umyvadlem, s tepelným žebříkem, vč. toalety (nové zděné jádro). Podlahová krytina moderní laminátová podlaha v dekoru dřeva v kombinaci s dlažbou. Vytápění a ohřev vody ústřední dálkové (s radiátory) ze společné plynové kotelny pro dům. Byt prošel celkovou rekonstrukcí v roce 2021 - nové el. rozvody v mědi, voda/ odpady v plastu, podlahy, stěny, omítky, interiérové dveře, zděné jádro vč. sanity, kuchyňská linka na míru vč. spotřebičů, osvětlení s podhledy, plastová okna se žaluziemi, vstupní bezpečnostní dveře. Je situovaný na východ (obývací pokoj, kuchyně) a na jih (ložnice). K bytu náleží prostorný sklep v přízemí domu (7,1 m2), propojený s vlastní garáží (13,6 m2). Garáž napojena na elektřinu. Nízké provozní náklady. Velice dobré sousedské vztahy.

Prodej bytu 2+1, 59 m2, OV, Velké Popovice (okres Praha-východ)

Nemovitost nabízí



ARCHER
REALITY

ARCHER reality Praha, a.s.

Vlkova 538/42, Žižkov
130 00 Praha 3

Realitní makléř

Vatka Radek

Mobil: 602 107 903

prohlidka@archer-reality.cz

CENA: (za nemovitost) **4 990 000,- Kč**

Informace o nemovitosti

Dispozice bytu	2+1
Číslo podlaží v domě	3
Počet podlaží objektu	4
Celková podlahová plocha (m2)	59
Druh objektu	smíšená
Stav objektu	po rekonstrukci
Energetická třída	G - Mimořádně neehospodárná
Vlastnictví	osobní
Umístění objektu	klidná část obce
Doprava	vlak
Odpad	Městská kanalizace
Rok rekonstrukce	2021
Rok kolaudace	1984
Užitná plocha (m2)	59