

Prodej nájemního domu, Děčín, Děčín X-Bělá



**M&M reality holding, a.s.**



## Prodej, komerční objekt, 590 m2, Děčín, ul. Družstevní

ČÍSLO ZAKÁZKY: 841916 TYP ZAKÁZKY: prodej

LOKALITA: Děčín, Děčín X-Bělá, Družstevní

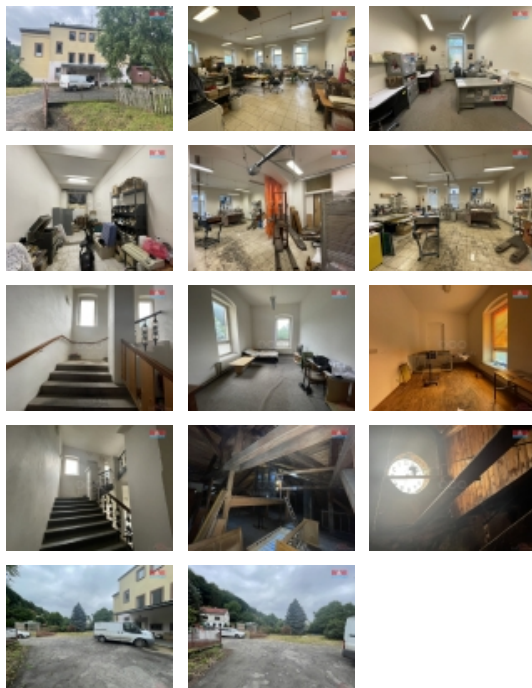
### Prodej, komerční objekt, 590 m2, Děčín, ul. Družstevní

Exkluzivně vám nabízíme komerční objekt, bývalá budova školy, který se po celkové rekonstrukci používá k podnikání. Jelikož tento samostatně stojící objekt se nachází ve velmi tichém prostředí, mezi zelení stromů a lesa, okolí tvoří jen rodinné domy a před budovou je zastávka hromadné dopravy, dal by se tento objekt využít jako dům pro seniory, pro zdravotnictví, středisko služeb a nebo jako bytový dům. Budova má 2 NP, částečně je podsklepená a má velký půdní prostor. Stojí na pozemku o výměře 889 m2, dům má obytnou plochu 590 m2. Před budovou u hlavní silnice je předzahrádka a za domem je nádvoří. Pozemky jsou oplocené. V každém nadzemním podlaží jsou 4 velké místnosti a sociální zařízení. V podzemním podlaží se nachází sklep a plynový kotel. Půdní prostor lze také využít jako obytný. Budova je napojená na veřejný vodovod, elektro, plyn a odkanalizování je přes ČOV do veřejné kanalizace. Budovu z přední části zdobí hodiny, které jsou funkční. Hypotéku zařídíme.

CENA: (za nemovitost) **6 500 000,- Kč**

### Informace o nemovitosti

|                       |                  |
|-----------------------|------------------|
| Číslo podlaží v domě  | 1                |
| Počet podlaží objektu | 1                |
| Druh objektu          | cihlová          |
| Stav objektu          | dobrý            |
| Vlastnictví           | osobní           |
| Vlastní pozemek (m2)  | 889              |
| Vybavení              | sklep            |
| Umístění objektu      | klidná část obce |



Prodej nájemního domu, Děčín, Děčín X-Bělá

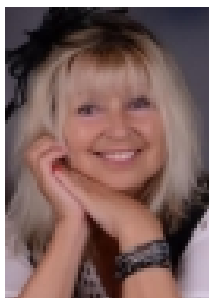
**Nemovitost nabízí**



**M&M reality holding a. s.**

Krakovská 1675/2  
Praha - Nové Město  
11000

**Realitní makléř**



**Jelínková Jiřina**

Telefon: 296 399 006  
[info@mmreality.cz](mailto:info@mmreality.cz)

|                               |  |
|-------------------------------|--|
| <b>Topení</b>                 | Lokální - plynové<br>Lokální - kombinované   |
| <b>Doprava</b>                | silnice<br>MHD   |
| <b>Elektřina</b>              | 230 V<br>380 V   |
| <b>Voda</b>                   | dálkový vodovod  |
| <b>Odpad</b>                  | Městská kanalizace<br>ČOV pro celý objekt  |
| <b>Plyn</b>                   | Zaveden  |
| <b>Občanská vybavenost</b>    | Škola<br>Školka<br>Zdravotnická zařízení<br>Pošta<br>Kompletní síť obchodů a služeb<br>Kulturní zařízení |
| <b>Rok kolaudace</b>          | 1902   |
| <b>Parkování</b>              | venkovní stání   |
| <b>Počet míst k parkování</b> | 5  |
| <b>Zdroj teplé vody</b>       | kotel  |
| <b>Ostatní</b>                | Plot<br>Garáž  |
| <b>Užitná plocha (m2)</b>     | 590  |