

Prodej nájemního domu, Blansko

ARTOSS
REALITNÍ KANCELÁŘ

Brno • Litomyšl • Nová Paka
www.artossreality.cz



Pomáháme Vám
splnit Vaše
představy ...



**Prodej vícegeneračního rodinného domu,
ulice Rodkovského, Blansko, centrum, CP -
495 m²**

ČÍSLO ZAKÁZKY: 319241019 TYP ZAKÁZKY: prodej

LOKALITA: Blansko, Rodkovského

**Prodej vícegeneračního rodinného domu, ulice Rodkovského,
Blansko, centrum, CP - 495 m²**

V exkluzivním zastoupení majitele nabízíme prodej vícegeneračního rodinného domu, který se nachází v Blansku, na ulici Rodkovského.

Jedná se o nadstandardní bydlení přímo v centru města a přitom klidném místě ve slepé ulici.

Dům po kompletní rozsáhlé revitalizaci, dokončení rekonstrukce 07/2018.

V domě se nachází 4 byty, garáž a 4 x parkovací stání na vlastním uzavřeném pozemku - vjezd přes bránu s elektrickým pohonem.

V přízemí domu se nachází garáž a garsonka.

V 1.NP se nachází prostorný byt 2+1 se zimní zahradou,
ve 2.NP se nachází prostorný byt 2+1 s terasou,
ve 3.NP se nachází krásný podkrovní byt 2+kk s možností využití
půdního prostoru.

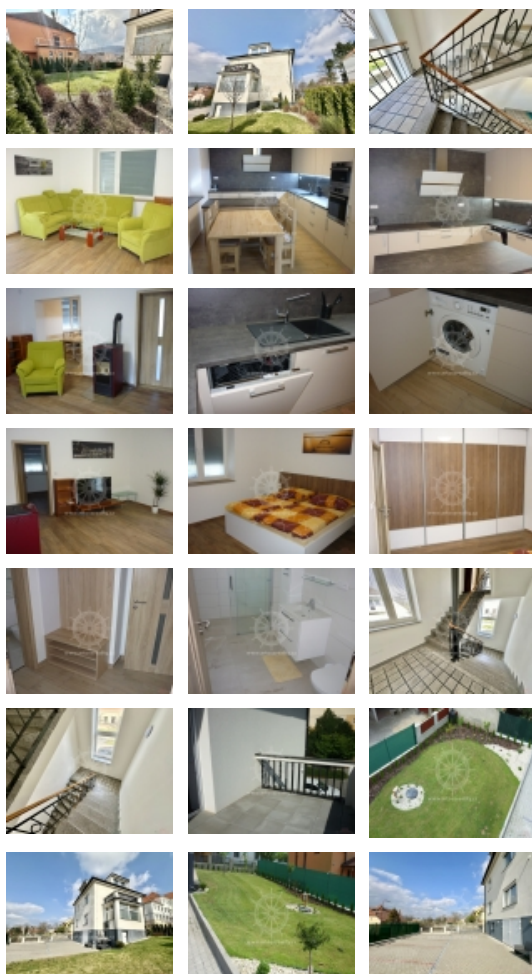
V současné době se všechny byty a garáž pronajímají.

Byty v 1.NP -3.NP jsou plně vybavené nábytkem.

Součástí vybavení je tedy kuchyňská linka vyrobená na míru včetně veškerých spotřebičů (indukční varná deska, elektrická trouba, vestavěná chladnička s mrazákem, mikrovlnná trouba, myčka, pračka), dále jídelní stůl, židle, sedací souprava, vestavěné skříně, manželská postel a pod. (bude upřesněno).

V bytě jsou i krbová kamna (kromě garsonky) a jsou vybaveny klimatizačními jednotkami, venkovními předokenními žaluziemi.

Vytápění podlahové elektrické. Každý byt má vlastní odběrné místo.



Prodej nájemního domu, Blansko

Nemovitost nabízí



Brno
Litomyšl
Nová Paka

ARTOSS realitní kancelář,

s.r.o.

Mlýnská 68
602 00 Brno

Realitní makléř



David Langr

Mobil: +420 702 123 140
langr@artossreality.cz

Informace o nemovitosti

Druh objektu	cihlová
Stav objektu	velmi dobrý
Energetická třída	C - Úsporná
Umístění objektu	centrum
Telekomunikace	Internet
Topení	Ústřední - elektrické
Doprava	silnice MHD autobus
Voda	dálkový vodovod
Odpad	Městská kanalizace
Zastavěná plocha (m2)	311
Plocha parcely (m2)	495
Užitná plocha (m2)	311
Komunikace	dlážděná
Inženýrské sítě	Vodovod Kanalizace
Charakter okolní zástavby	obytná
Poloha objektu	samostatný
K dispozici od	01.04.2024