

Prodej bytu 2+1, OV, Velké Březno, Valtířov (okres Ústí nad Labem)



**M&M reality holding, a.s.**



## Prodej bytu 2+1, 54 m<sup>2</sup>, Valtířov - Velké Březno.

ČÍSLO ZAKÁZKY: 866674 TYP ZAKÁZKY: prodej

LOKALITA: Velké Březno, Valtířov (okres Ústí nad Labem)

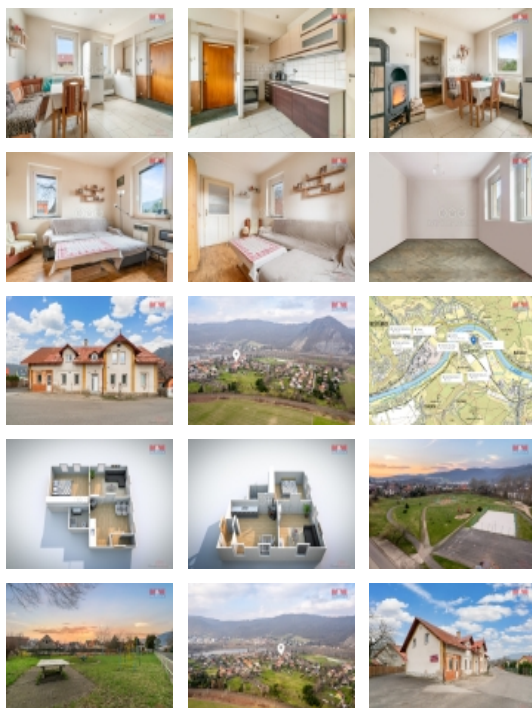
### Prodej bytu 2+1, 54 m<sup>2</sup>, Valtířov - Velké Březno.

Určitě není potřeba představovat malebnou a hojně vyhledávanou část vesničky Valtířov, která je součástí příjemné obce Velkého Březno. Ale určitě Vám ráda představím prostorný světlý byt 2+1, nacházející se v prvním nadzemním podlaží cihlového domu s celkovou podlahovou plochou 54 m<sup>2</sup>, s výhradním užíváním zahrady o výměře 43 m<sup>2</sup>. Byt je v současnosti obýván stálým nájemníkem, a to nabízí možnost koupit dům jako celek s dalšími šesti byty pro Vaše vysněné plány. Prostorný byt se skládá z velké kuchyně s jídelním koutem, obývacím pokojem, ložnicí a koupelnou. Při Vašem rozhodování, zda se přijít podívat na prohlídku Vám dopomůže dostatečná občanská, sportovní a kulturní vybavenost, plno atraktivních turistických cílů, jako je místní zámek, pivovar, cyklostezka, sportovní hřiště a areál, rybaření, vodáctví, ale hlavně krásné prostředí pro Vaše bydlení, nebo podnikání. Máte-li zájem se sejít, zavolejte a já se Vám budu ráda věnovat na osobním setkání. Těším se na Vás Bohumila Tomášková.

CENA: (za nemovitost) **1 836 000,- Kč**

### Informace o nemovitosti

|                       |         |
|-----------------------|---------|
| Dispozice bytu        | 2+1     |
| Číslo podlaží v domě  | 1       |
| Počet podlaží objektu | 1       |
| Druh objektu          | cihlová |
| Stav objektu          | dobrý   |
| Vlastnictví           | osobní  |
| Vybavení              | sklep   |



Prodej bytu 2+1, OV, Velké Březno, Valtřov (okres Ústí nad Labem)

**Nemovitost nabízí**



**M&M reality holding a. s.**

Krakovská 1675/2  
Praha - Nové Město  
11000

**Realitní makléř**



**Tomášková Bohumila**

Telefon: 296 399 006  
[info@mmreality.cz](mailto:info@mmreality.cz)

|                               |  |
|-------------------------------|--|
| <b>Umístění objektu</b>       | klidná část obce   |
| <b>Topení</b>                 | Lokální - plynové<br>Lokální - tuhá paliva                 |
| <b>Doprava</b>                | vlak<br>silnice<br>autobus                                 |
| <b>Elektřina</b>              | 230 V<br>380 V   |
| <b>Voda</b>                   | dálkový vodovod  |
| <b>Odpad</b>                  | Městská kanalizace   |
| <b>Plyn</b>                   | Zaveden  |
| <b>Občanská vybavenost</b>    | Škola<br>Školka<br>Pošta<br>Kompletní síť obchodů a služeb |
| <b>Parkování</b>              | u domu (veřejné)   |
| <b>Počet míst k parkování</b> | 1  |
| <b>Zdroj teplé vody</b>       | bojler   |
| <b>Ostatní</b>                | Bezbariérový přístup                                       |
| <b>Užitná plocha (m2)</b>     | 54   |
| <b>Inženýrské sítě</b>        | Vodovod<br>Kanalizace<br>Plyn                              |