

Prodej samostatného RD, 156 m², Štěchovice (okres Praha-západ)



Prodej rodinného domu, 3+1, 156m, pozemek 239m, Štěchovice, Praha - západ

ČÍSLO ZAKÁZKY: 231122 TYP ZAKÁZKY: prodej

LOKALITA: Štěchovice (okres Praha-západ), Krátká

Prodej rodinného domu, 3+1, 156m, pozemek 239m, Štěchovice, Praha - západ

Nabízíme k prodeji rodinný dům s dispozicí 3+1 o užitné ploše 156 m s celkovým pozemkem 239 m v obci Štěchovice, Praha - západ.

Dispoziční řešení domu je účelné s řadou prostor. V prvním nadzemním podlaží se nachází vstupní chodba, prostorný obývací pokoj s krbem a přímým vstupem na zahradu, kuchyně s jídelní částí plně vybavená vestavěnými spotřebiči, samostatné wc. Dispozice druhého podlaží domu tvoří dvě velké ložnice, prostorná chodba, samostatné WC a velká koupelna se sprchovým koutem a vanou.

Dům napojen na veškeré inženýrské sítě: vodovod, kanalizaci a elektřinu. Pozemek oplocen, na zahradě možnost příjemného posezení.

Vyhledávaná lokalita Štěchovic s protékající řekou Vltavou, obklopená lesy a nedalekými Slapy, nabízí klidné bydlení s množstvím volnočasových aktivit.

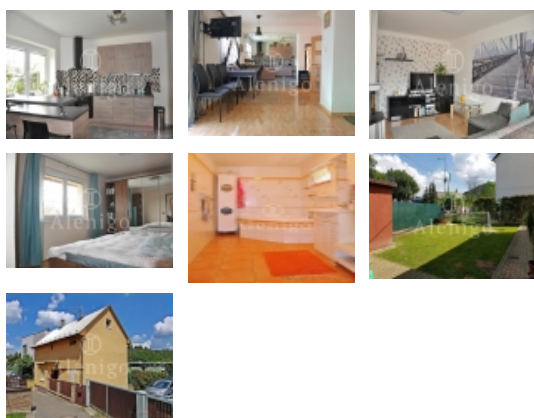
V místě se nachází veškerá občanská vybavenost: školka, škola, pošta, lékárna, nákupní možnosti, to vše v docházkové vzdálenosti. Výborné dopravní spojení do Prahy, v pěší vzdálenosti zastávka autobusů s přímým spojem na linku metra trasy B Smíchovské nádraží.

Nemovitost lze financovat hypotečním úvěrem s nejvýhodnější úrokovou sazbou na trhu, který bezplatně zajistíme. Ohledně doplňujících informací, či zájmu o prohlídku mne neváhejte kontaktovat.

CENA: (za nemovitost) **7 990 000,- Kč**

Informace o nemovitosti

Celková podlahová plocha (m ²)	120
Druh objektu	smíšená



Nemovitost nabízí

Alenigo

Na Košince 2200/6, 180 00, Praha 8 - Libeň

Realitní makléř



Igor Uhrýn

Mobil: +420 777 774 356

iuhrýn@alenigo.cz

Prodej samostatného RD, 156 m2, Štěchovice (okres Praha-západ)

Stav objektu	velmi dobrý
Energetická třída	G - Mimořádně neekonomická
Vlastnictví	osobní
Vlastní pozemek (m2)	239
Vybaveno	Možno zařídit
Odpad	Městská kanalizace
Zastavěná plocha (m2)	70
Užitná plocha (m2)	156
Poloha objektu	samostatný