

Prodej hotelu, Jemnice (okres Třebíč)



M&M reality holding, a.s.



Prodej hotelu, penzionu, 980 m², Jemnice, ul. Červenomlýnská

ČÍSLO ZAKÁZKY: 845688 TYP ZAKÁZKY: prodej

LOKALITA: Jemnice (okres Třebíč), Červenomlýnská

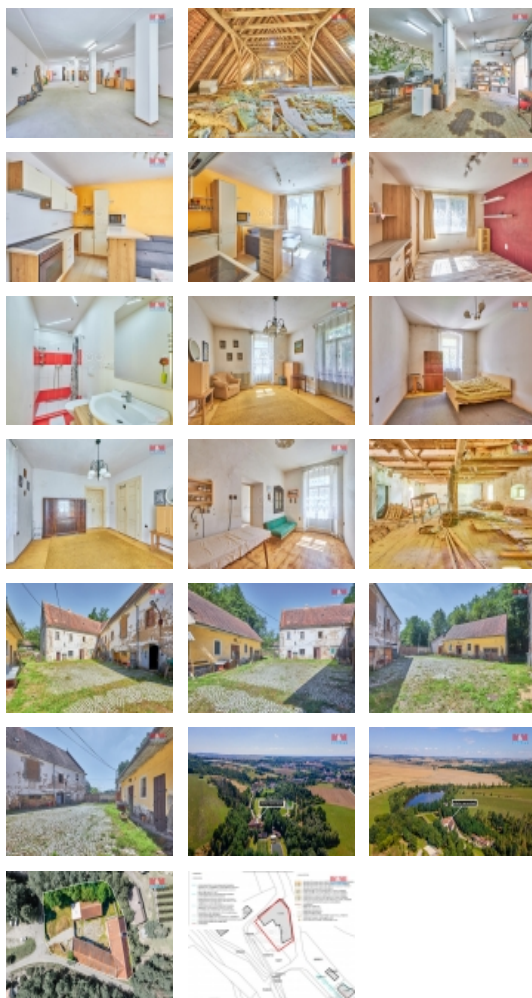
Prodej hotelu, penzionu, 980 m², Jemnice, ul. Červenomlýnská

K prodeji historický objekt bývalého mlýna v Jemnici. Je napojený na elektřinu, vlastní kopanou studnu, odpady jsou svedeny do septiku. Mlýn je průběžně udržován, s částečnou rekonstrukcí patra v jedné části mlýna, pro obsazení rodinnou firmou. Prostory bývalé mlýnice jsou původní a dřevěná patra jsou v dobrém stavu. V roce 1938 byl mlýn osazen turbínami na výrobu elektřiny, které již dnes nefungují. Vodní právo v posledních letech nebylo obnoveno. V objektu se nachází dvě bytové jednotky, jedna po rekonstrukci a druhá v původním stavu. Nemovitost je vhodné rekonstruovat např. jako penzion s možností svatebních akcí, pouze penzion nebo může být výrobním objektem.

CENA: (za nemovitost) **6 599 000,- Kč**

Informace o nemovitosti

| | |
|-----------------------------------|-----------------------|
| Číslo podlaží v domě | 1 |
| Počet podlaží objektu | 3 |
| Druh objektu | smíšená |
| Stav objektu | před rekonstrukcí |
| Vlastnictví | osobní |
| Vlastní pozemek (m ²) | 2041 |
| Umístění objektu | okrajová zástavba |
| Topení | Lokální - tuhá paliva |
| Doprava | silnice |
| Elektřina | 230 V 380 V |
| Voda | vlastní studna |



Prodej hotelu, Jemnice (okres Třebíč)

Nemovitost nabízí



M&M reality holding a. s.

Krakovská 1675/2
Praha - Nové Město
11000

Realitní makléř



Snížek Vojtěch

Telefon: 296 399 006
info@mmreality.cz

| | |
|-------------------------------|--------------------------------|
| Odpad | Septik |
| | Škola |
| | Školka |
| Občanská vybavenost | Zdravotnická zařízení |
| | Pošta |
| | Kompletní síť obchodů a služeb |
| | Kulturní zařízení |
| Rok rekonstrukce | 2015 |
| Rok kolaudace | 1750 |
| Parkování | venkovní stání |
| Počet míst k parkování | 20 |
| Zdroj teplé vody | bojler |
| Ostatní | Plot |
| Užitná plocha (m2) | 980 |
| Počet bytů - celkem | 2 |
| Počet bytů - volných | 2 |
| Inženýrské sítě | Elektřina |
| Typ zařízení | Hotel |