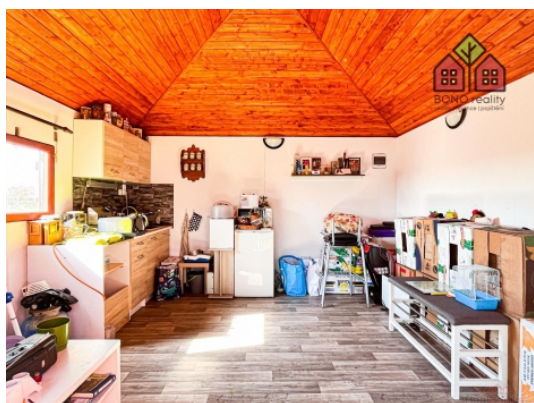


Prodej rekreačního objektu, Litoměřice, Předměstí - exkluzivně

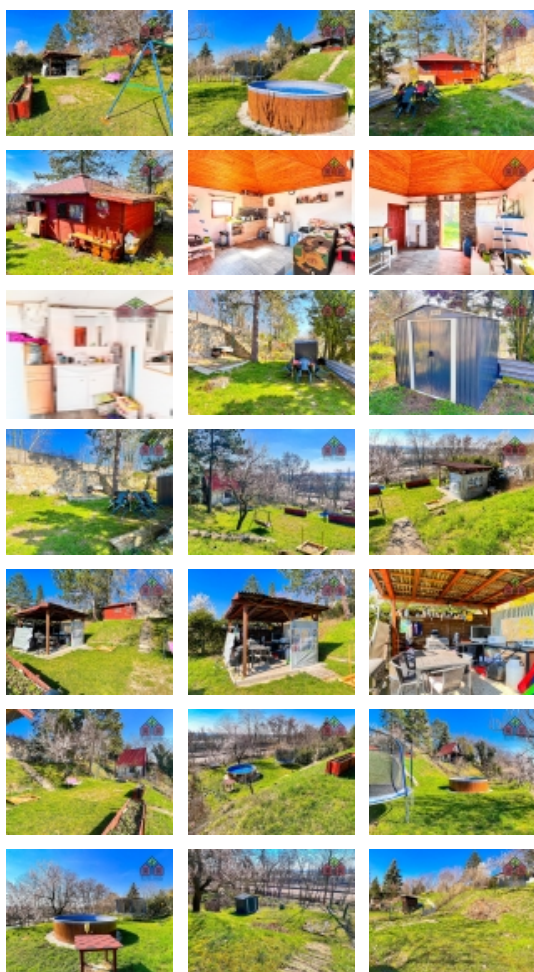


Chata 16 m2, velmi dobrý stav, zahrada 734 m2, elektřina, pitná voda, obec Litoměřice, ul. Na Vinici

ČÍSLO ZAKÁZKY: 1053 TYP ZAKÁZKY: prodej

LOKALITA: Litoměřice, Předměstí, Na Vinici

Chata 16 m2, velmi dobrý stav, zahrada 734 m2, elektřina, pitná voda, obec Litoměřice, ul. Na Vinici



BONO reality Vám ve výhradním zastoupení svého klienta nabízí ke koupi rekreační chatu se zahradou, která se nachází v Litoměřicích, v ulici Na Vinici. Chata je umístěna zhruba uprostřed klidné a udržované chatařské osady, jež je situována v okrajové části města. Tato lokalita je místními dlouhodobě pochvalována a rekreační nemovitosti jsou zde velmi často vyhledávány. Předmětná chatařská osada je vzdálena pouze 900 metrů od centra města a nejbližší autobusová zastávka (meziměstské spoje DÚK) se poté nachází pouze 380 metrů od prodávané chaty. Přímo k zahradě vedou dvě udržované obecní přístupové/příjezdové cesty. Tzv. horní cesta navíc disponuje menším parkovištěm, které od zahrady dělí úsek cca 100 metrů. Po této cestě lze autem dojet až k vstupu na zahradu, dále však cesta pokračuje pouze pro pěší. Tzv. spodní cesta poté umožňuje příjezd autem a parkování přímo na zahradě. Chatařská osada a tím také samotná chata jsou tak velmi dobře dostupné. V Litoměřicích se samozřejmě nachází zcela kompletní občanská vybavenost. Právě blízká občanská vybavenost a také dobrá dostupnost dané lokality je bezesporu značnou výhodou nabízené nemovitosti. Předmětná chata (v KN zapsána jako jiná stavba bez č.p. / č. ev.) je dřevěná konstrukce s valbovou střechou, kdy krytinou jsou pláty ze syntetického materiálu. Chata byla vystavěna v r. 2019 a v současné době je tak ve velmi dobrém stavebně technickém stavu. Její podlahová plocha činí 16 m2 a není podsklepená. Zahrada v posledních letech procházela průběžnou revitalizací a její stav je tak rovněž velmi dobrý, udržovaný. Výše zmíněná zahrada o rozloze 734 m2 je kaskádovitěho terénu, avšak s velkým množstvím čistě rovinných ploch, které tvoří cca 2/3 výměry celé zahrady. Součástí zahrady je posezení (pergola) o výměře 9 m2, dvě zahradní plechové kůlny pro úschovu zahradního náčiní a vybavení, částečně zapuštěný bazén a trampolína. Na každé z pater zahrady a do chaty je zavedena elektrická energie (230 V i 380 V). Na pozemku dále najdeme také vodovodní přípojku veřejného řádu pitné vody, přičemž voda je zavedena také do chaty. Kanalizace zde není řešena, odpadní voda z kuchyně a koupelny (umyvadlo) je svedena do trativodu. Nemovitost je vybavena chemickým WC. Zahrada je orientována na JZ stranu, což zajistí její příjemné proslunění takřka po celý den. Pozemek pod chatou i zahrada jsou užívány na základě standardního podnájemního práva, poskytovaného litoměřickým zahrádkářským svazem. Roční provozní náklady činí 1.600,- Kč (poplatek ZS) + zálohy za odběr vody a elektřiny dle odběru. Součástí prodeje je také například

Prodej rekreačního objektu, Litoměřice, Předměstí - exkluzivně

Nemovitost nabízí

BONO reality

Platanová 2206/6
412 01 Litoměřice

Realitní makléř



Dobrovolný Ondřej

Mobil: +420 739 924 837

ondrej.dobrovolny@bonoreality.cz

CENA: (za nemovitost) **685 000,- Kč**

Informace o nemovitosti

Číslo podlaží v domě	1
Počet podlaží objektu	1
Celková podlahová plocha (m2)	16
Druh objektu	dřevěná
Stav objektu	velmi dobrý
Vlastní pozemek (m2)	750
Vybavení	terasa
Umístění objektu	okrajová zástavba
Vybaveno	Možno zařídit
Elektřina	230 V
Zastavěná plocha (m2)	16
Plocha parcely (m2)	750
Užitná plocha (m2)	16
Plocha zahrady (m2)	734
Inženýrské sítě	Vodovod Elektřina
Druh stavby	rekreační a zahrádkářská chata
Poloha objektu	samostatný