

Prodej řadového RD, 140 m2, Chotěboř, Bílek (okres Havlíčkův Brod)



M&M realty holding, a.s.

Prodej rodinného domu v Bílku u Chotěboře

ČÍSLO ZAKÁZKY: 859715 TYP ZAKÁZKY: prodej

LOKALITA: Chotěboř, Bílek (okres Havlíčkův Brod)

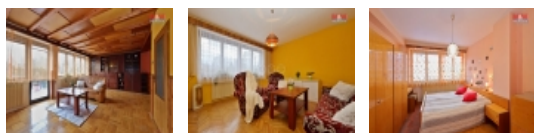
Prodej rodinného domu v Bílku u Chotěboře

Pokud hledáte pro svou rodinu nejenom dům, ale domov, jste na správném místě. Dům, který není jen čtyřmi stěnami a střechem nad hlavou. Domov, kde se budete cítit pohodlně, bezpečně a šťastně. Máme pro Vás jedinečnou nabídku, kterou byste neměli přehlédnout. Řadový dům byl kolaudován v roce 1982. Je o dispozici 5+1 a v obou patrech najdete toaletu i koupelnu. Prostorné pokoje plné světla a klidné prostředí jsou zde k nezaplacení. O teplo se stará plynový kotel, kotel na tuhá paliva nebo krb v obývacím pokoji. Ohřev vody zajišťuje plynový kombinovaný kotel. Za domem se nachází zahrádka, kde můžete nerušeně odpočívat, nebo posedět s přáteli při grilování či vypěstovat vlastní zeleninu ve skleníku. Zavolejte makléři a domluvte si s ním svůj termín prohlídky. S výhodným způsobem financování Vám pomohou naši hypoteční specialisté. Tak proč vyhazovat peníze za pronájem, když můžete žít ve vlastním domě?

CENA: (za nemovitost) **3 599 000,- Kč**

Informace o nemovitosti

Počet podlaží objektu	1
Druh objektu	cihlová
Stav objektu	dobrý
Vlastnictví	osobní
Vlastní pozemek (m2)	439
Vybavení	sklep zahrada
Umístění objektu	klidná část obce
Topení	Lokální - plynové Lokální - tuhá paliva Ústřední - dálkové



Prodej řadového RD, 140 m2, Chotěboř, Bílek (okres Havlíčkův Brod)

Nemovitost nabízí



M&M reality holding a. s.

Krakovská 1675/2
Praha - Nové Město
11000

Realitní makléř



Kopicová Petra

Telefon: 296 399 006
info@mmreality.cz

Doprava	vlak silnice autobus
Elektřina	230 V 380 V
Voda	dálkový vodovod
Odpad	Městská kanalizace
Plyn	Zaveden
Rok kolaudace	1982
Parkování	u domu (veřejné)
Počet míst k parkování	1
Zdroj teplé vody	kotel
Ostatní	Plot Garáž
Užitná plocha (m2)	140
Inženýrské sítě	Vodovod Kanalizace Plyn
Poloha objektu	řadový