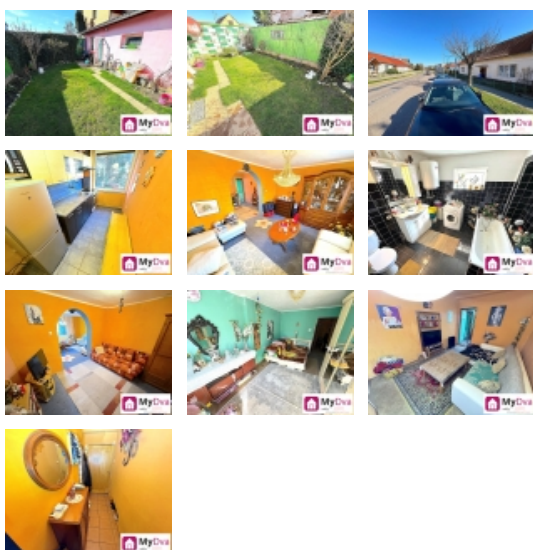


Prodej řadového RD, 89 m², Nový Šaldorf-Sedlešovice, Nový Šaldorf (okres Znojmo)



NOVÝ ŠALDORF -Sedlešovice - prodej rodinného domu, 89 m² a pozemku 149 m²

ČÍSLO ZAKÁZKY: 02427 TYP ZAKÁZKY: prodej

LOKALITA: Nový Šaldorf-Sedlešovice, Nový Šaldorf (okres Znojmo), Dlouhá

NOVÝ ŠALDORF -Sedlešovice - prodej rodinného domu, 89 m² a pozemku 149 m²

Nabízíme k prodeji cihlový rodinný dům o podlahové ploše 89 m². Rodinný dům o dispozici 4+1 se nachází v klidné části města Znojma. Dům s předzahrádkou a menší zahradou za domem je přízemní a skládá se z předsíně, obývacího pokoje, kuchyně s kuchyňskou linkou, tří místností z nichž z jedné je vstup na zahradu za domem, a dále toalety a koupelny. Dům je bezbariérový, vytápění a ořev vody je zajištěn elektrikou, plynová přípojka je na hranici pozemku. Dům je připojen na obecní vodu a kanalizaci.

Nabízí se možnost půdní vestavby, což by znamenalo zásadní zvětšení podlahové plochy.

Energetická třída domu je G.

V případě, že budete mít zájem o prohlídku a více informací této nemovitosti, volejte makléři a navštivte naše stránky mydvareality.cz.

CENA: (za nemovitost) **5 650 000,- Kč**

Nemovitost nabízí

MyDva Reality

Bítovská 14, Vranov nad Dyjí, 67103

Informace o nemovitosti

Druh objektu	cihlová
Stav objektu	velmi dobrý
Energetická třída	G - Mimořádně nevhodná
Zastavěná plocha (m ²)	89
Plocha parcely (m ²)	149
Užitná plocha (m ²)	89
Poloha objektu	řadový

Prodej řadového RD, 89 m2, Nový Šaldorf-Sedlešovice, Nový Šaldorf (okres

Realitní makléř



Zuzana Sochorová

Mobil: +420 733 230 203

zuzana.sochorova@mydvareality.cz