

Pronájem obchodních prostor, Chomutov



Pronájem prodejny v tradičních obchodních prostorech a kanceláři s byty, o celkové výměře 957 m²

ČÍSLO ZAKÁZKY: 50249 TYP ZAKÁZKY: pronájem

LOKALITA: Chomutov, náměstí 1. Máje

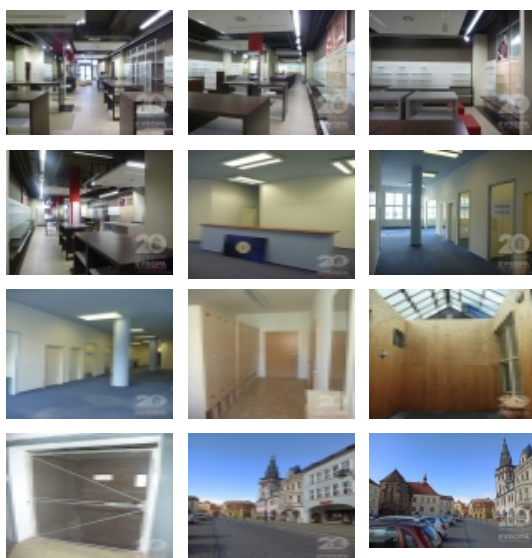
Pronájem prodejny v tradičních obchodních prostorech a kanceláři s byty, o celkové výměře 957 m²

Nabízíme k pronájmu bývalý obchodní dům BAŤA na lukrativním místě Náměstí 1. máje v samotném centru města Chomutov. Pronájem je možný jako celek i jako jednotlivé jeho části (patra) s jednoznačnou preferencí první varianty. Objekt se nachází v historické zástavbě města v malebné části starého náměstí s půvabnými domy s podloubím. V přízemní části budovy se nachází bývalá prodejna obuvi světoznámé značky (360m², z toho 333m² prodejní plochy) opatřená výlohami a zasklenými dveřmi. Dále jsou zde skladové prostory a nezbytné technické zázemí. Do prvního patra je samostatný vchod oddělený schodištěm, které je zpřístupněno z přízemí i přímo z náměstí. V původní prodejně pánských bot v prvním patře byly zřízeny kancelářské prostory (158m²) s nádherným výhledem na náměstí. Ty jsou opatřeny technickým a hygienickým zázemím včetně kuchyňky (dohromady cca 148m²). Druhé patro má oddělený přístup, je určeno k bydlení (210m²) a jsou zde umístěny dvě bytové jednotky. Uprostřed mezi byty se nachází prosklená část, jakési Atrium vhodné k např. umělecké činnosti. Objekt je z části podsklepen (76m²) a opatřen nákladním výtahem. K budově je možný příjezd k zadnímu traktu, jenž je vybaven nakládací rampou. Vhodné k dlouhodobému pronájmu. Informace o ceně v RK.

CENA: (za měsíc) **80 000,- Kč**

Informace o nemovitosti

Druh objektu	cihlová
Stav objektu	velmi dobrý
Energetická třída	G - Mimořádně nehospodárná
Umístění objektu	centrum
Telekomunikace	Internet
Voda	dálkový vodovod
Odpad	Městská kanalizace



Nemovitost nabízí

EVROPA realitní kancelář

Václavské náměstí

Realitní makléř



Vladimíra Šulcová

Mobil: +420 777 339 291

vladimira.sulcova@rkevropa.cz

Pronájem obchodních prostor, Chomutov

Užitná plocha (m2)	956
Plocha kanceláří (m2)	158
Inženýrské sítě	Vodovod Kanalizace
Druh zápisu v katastru	katastr nemovitostí
Druh číslování parcely	Pozemková parcela
Poloha objektu	řadový
Druh prostor	Obchodní