

Prodej samostatného RD, 460 m<sup>2</sup>, Teplice



**M&M reality holding, a.s.**



## Prodej vícegeneračního domu v Teplicích, ul. Josefa Šafaříka

ČÍSLO ZAKÁZKY: 866749 TYP ZAKÁZKY: prodej

LOKALITA: Teplice, Josefa Šafaříka

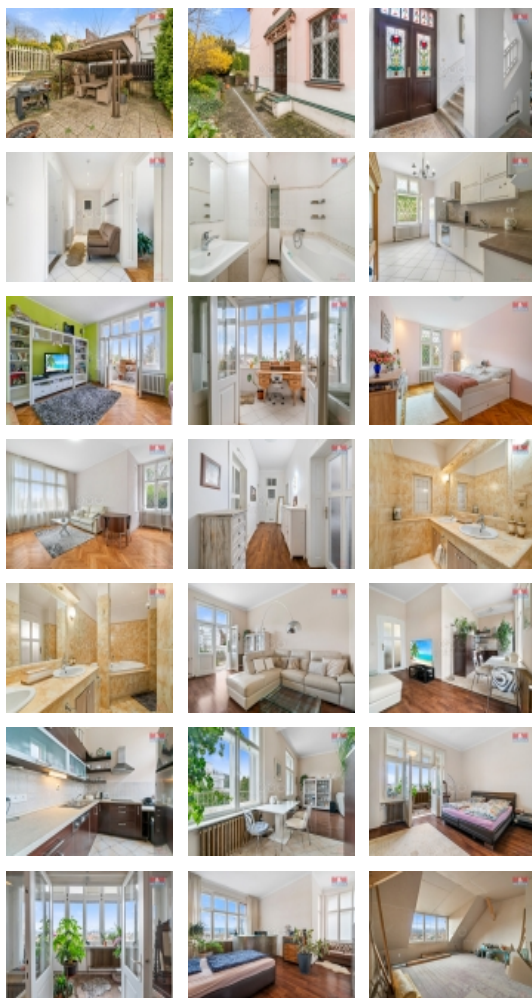
### Prodej vícegeneračního domu v Teplicích, ul. Josefa Šafaříka

Nabízíme k prodeji vícegenerační dům v klidné části obce Teplice, situovaný na samostatném pozemku o rozloze 614 m<sup>2</sup>. Dům prošel zdařilou rekonstrukcí, včetně nové střechy z betonových tašek značky Bramac. Nemovitost se rozkládá na 3 nadzemních a 1 podzemním podlaží. Stavba je provedena ve smíšené konstrukci a skýtá skvělý životní prostor pro více generací nebo možnost vytvoření několika samostatných bytových jednotek pro investiční využití. K dispozici jsou 2 byty o dispozici 3+1, 3+kk a 1 nebytový prostor, který zahrnuje saunu se sprchou, posilovnu a pracovnu. Podkrovní byt o dispozici 3+kk čeká na dokončení rekonstrukce podle nových majitelů. Tato nemovitost je ideálním řešením pro kombinované bydlení a podnikání nebo pro investora, který hledá prostor s vysokým potenciálem. Pro více informací nebo domluvení prohlídky mě neváhejte kontaktovat. Těšíme se na vaši návštěvu této jedinečné nemovitosti v Teplicích.

CENA: (za nemovitost) **16 800 000,- Kč**

### Informace o nemovitosti

Počet podlaží objektu	1
Druh objektu	smíšená
Stav objektu	velmi dobrý
Vlastnictví	osobní
Vlastní pozemek (m <sup>2</sup> )	614
Vybavení	zahrada
Umístění objektu	klidná část obce
Telekomunikace	Internet



Prodej samostatného RD, 460 m2, Teplice

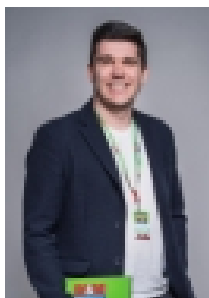
Nemovitost nabízí



M&M reality holding a. s.

Krakovská 1675/2  
Praha - Nové Město  
11000

Realitní makléř



Hájek Josef

Telefon: 296 399 006  
[info@mmreality.cz](mailto:info@mmreality.cz)

<b>Topení</b>	Lokální - plynové Lokální - elektrické
<b>Doprava</b>	vlak silnice MHD autobus
<b>Elektřina</b>	230 V 380 V
<b>Voda</b>	dálkový vodovod
<b>Odpad</b>	Městská kanalizace
<b>Plyn</b>	Zaveden
<b>Občanská vybavenost</b>	Školka Zdravotnická zařízení Pošta Kompletní síť obchodů a služeb
<b>Parkování</b>	u domu (veřejné)
<b>Počet míst k parkování</b>	6
<b>Zdroj teplé vody</b>	kotel
<b>Ostatní</b>	Plot
<b>Užitná plocha (m2)</b>	460
<b>Inženýrské sítě</b>	Vodovod Kanalizace Plyn
<b>Poloha objektu</b>	samostatný