

Prodej rohového RD, 129 m², Praha 4, Komořany



M&M reality holding, a.s.



Prodej rodinného domu, 129 m², Praha, ul. Okružní

ČÍSLO ZAKÁZKY: 835357 TYP ZAKÁZKY: prodej

LOKALITA: Praha 4, Komořany, Okružní

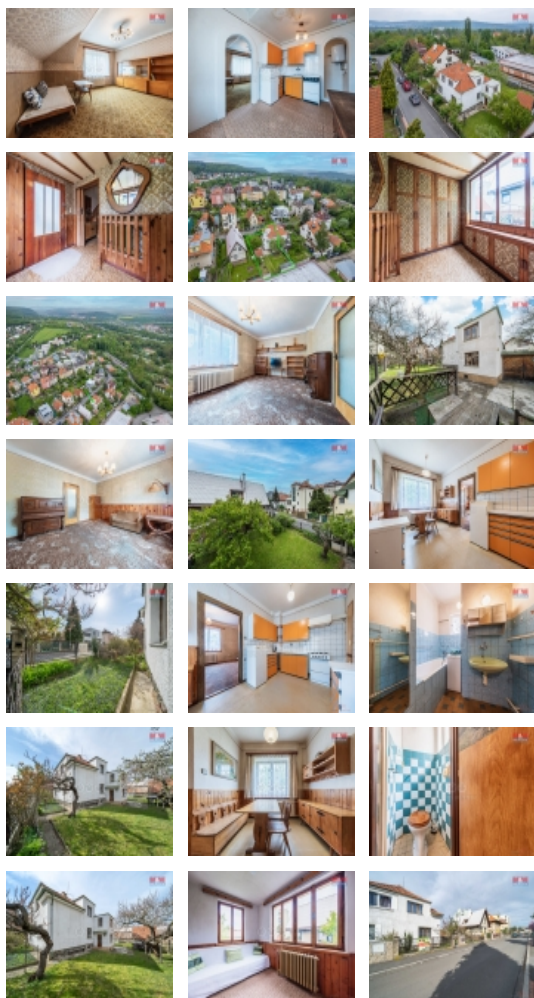
Prodej rodinného domu, 129 m², Praha, ul. Okružní

Exkluzivně nabízíme prodej RD k rekonstrukci s obrovským potenciálem. Dům je možné upravit přesně dle Vašich představ a lze ji případně rozšířit. Nový majitel může využít státní dotace na rekonstrukci dle platných dotačních titulů, které bude splňovat a uplatnit v rámci přestavby a rekonstrukce. Zastavěná plocha 67 m² a celková plocha 140 m² s vlastním pozemkem 450 m². Ve skvělé lokalitě Praha 4 - Komořany, klidné prostředí, ideální jak pro rodinu s dětmi, tak i pro milovníky přírody. V blízkosti domu se nachází les, park s hřištěm pro děti a spoustou míst vhodných k relaxaci, ale i k aktivnímu sportu (cyklostezka, in-line dráha). V blízkosti přírodní památka Modřanská rokle, soutok Berounky s Vltavou a pláž na břehu Vltavy. Výborná dostupnost do centra Prahy. Dům je zděný, zateplený a je připojen na veškeré inženýrské sítě. K domu přísluší garáž pro osobní automobil, zahradní domek a skleník. Vše doporučuji prohlídku.

CENA: (za nemovitost) **10 778 300,- Kč**

Informace o nemovitosti

Počet podlaží objektu	1
Druh objektu	cihlová
Stav objektu	před rekonstrukcí
Vlastnictví	osobní
Vlastní pozemek (m ²)	271
Vybavení	zahrada
Umístění objektu	klidná část obce
Doprava	silnice MHD autobus



Prodej rohového RD, 129 m2, Praha 4, Komořany

Nemovitost nabízí



M&M reality holding a. s.

Krakovská 1675/2
Praha - Nové Město
11000

Realitní makléř



Šilhavá Romana

Telefon: 296 399 006
info@mmreality.cz

Elektřina	230 V
Voda	dálkový vodovod
Odpad	Městská kanalizace
Občanská vybavenost	Škola Školka Zdravotnická zařízení Pošta Kompletní síť obchodů a služeb
Rok rekonstrukce	2018
Rok kolaudace	1940
Parkování	u domu (veřejné)
Počet míst k parkování	1
Ostatní	Plot
Užitná plocha (m2)	129
Inženýrské sítě	Vodovod Kanalizace Plyn
Poloha objektu	rohový