

## Pronájem komerčního objektu : Sklad, Hořovice (okres Beroun)



### Nájem sklad, výroba 950 m2, rampa, pozemky, HOŘOVICE (D5 Žebrák)

ČÍSLO ZAKÁZKY: 4942/4585 TYP ZAKÁZKY: pronájem

LOKALITA: Hořovice (okres Beroun)

### Nájem sklad, výroba 950 m2, rampa, pozemky, HOŘOVICE (D5 Žebrák)

Nabízíme levný nájem udržovaných vytápěných prostor v přízemí 950 m2, na rampě vhodné pro TIR. Před halou velké manipulační betonové plochy. Umístěno v Hořovicích, nedaleko Exitu D5 Žebrák.

Vhodné na výrobu, montáž, kompletace, servisní dílny aj.

Reálně využitelné cca 950 m2 + velké venkovní plochy  
Cena za celek: 69 Kč/m2/měsíc

Do suterénu se zboží uskladní nákladním výtahem, nebo pozvolným širokým vjezdem do -1 NP vhodným pro menší nákladní vozidla, nebo VZV.

Před provozní budovou jsou velké manipulační betonové plochy. V případě dlouhodobého nájmu se lze domluvit na investici majitelů do provozní části.

Objekt je vytápěn ÚT Plyn, rozvody elektřiny 220/380V, je zde zdroj městské vody.

Podrobnosti zašleme.

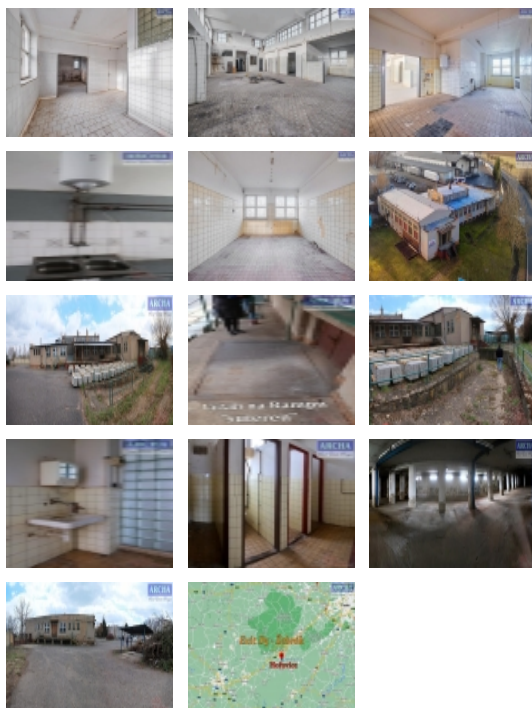
Provizi neplatíte.

ARCHA realitní kancelář  
PRAHA  
Telefon: 737851059, 702072257, 608135458  
E-mail: archa-life@seznam.cz  
www.twitter.com/archa\_life  
www.instagram.com/nemovitosti\_archa  
www.archa-rk.cz

**CENA:** (za m2 / měsíc) **69,- Kč**

### Informace o nemovitosti

|                               |     |
|-------------------------------|-----|
| Číslo podlaží v domě          | 1   |
| Počet podlaží objektu         | 1   |
| Celková podlahová plocha (m2) | 950 |



**Nemovitost nabízí**

**ARCHA realitní kancelář**

Pronájem komerčního objektu : Sklad, Hořovice (okres Beroun)

**Realitní makléř**



**Černý Milan**

Mobil: +420 737 851 059

[archa-rk@seznam.cz](mailto:archa-rk@seznam.cz)

|                        |  |
|------------------------|--|
| Druh objektu           | cihlová                                    |
| Stav objektu           | dobrý                                      |
| Počet podlaží pod zemí | 1  |
| Umístění objektu       | centrum                                    |
| Vybaveno               | Částečně zařízeno                          |
| Topení                 | Ústřední - plynové                         |
| Elektřina              | 230 V                                      |
| Plyn                   | Zaveden                                    |
| Připojení na internet  | Jiné                                       |
| Celková plocha (m2)    | 1850                                       |
| Účel budovy            | Sklad                                      |
| Výrobní plocha (m2)    | 950  |
| Užitná plocha (m2)     | 950  |
| Dílna (m2)             | 950  |
| Inženýrské sítě        | Vodovod<br>Kanalizace<br>Plyn<br>Elektřina |
| Druh stavby            | budova/y, hala/y                           |
| Poloha objektu         | v bloku                                    |
| Druh prostor           | Skladovací                                 |