

Prodej rekreačního objektu, Rohozná (okres Jihlava)



## Prodej chaty u rybníka, 32 m<sup>2</sup>, pozemek 386 m<sup>2</sup>, Rohozná, okres Jihlava

ČÍSLO ZAKÁZKY: 01020 TYP ZAKÁZKY: prodej

LOKALITA: Rohozná (okres Jihlava)

### Prodej chaty u rybníka, 32 m<sup>2</sup>, pozemek 386 m<sup>2</sup>, Rohozná, okres Jihlava

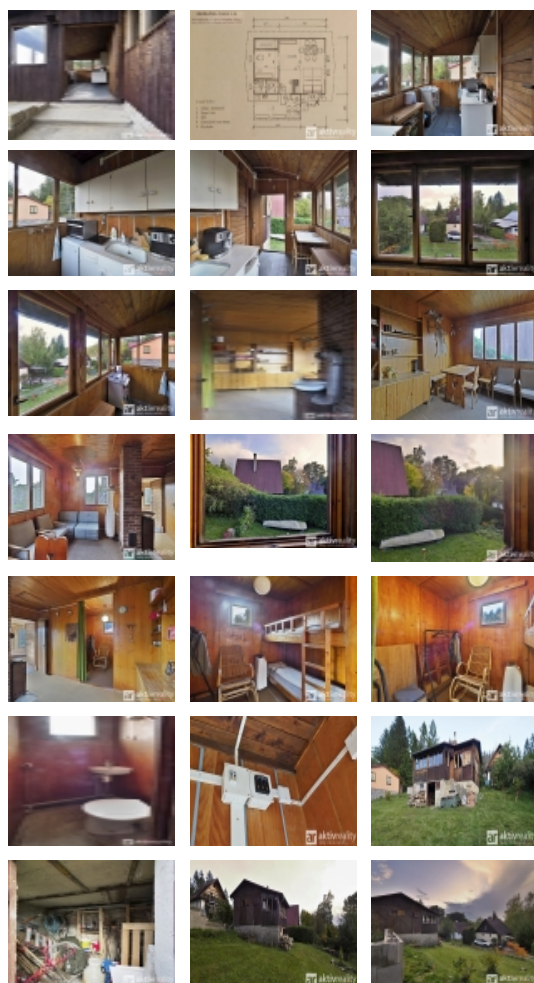
Nabízíme vám jedinečnou příležitost ke koupi chaty u rybníka Klechtavec v Rohozné na Vysočině.

Podlažní plocha chaty je 32 m<sup>2</sup>, rozloha pozemku 386 m<sup>2</sup>, od chaty k rybníku 2 minuty chůze, ideální místo ke koupání a oddechu ať už u rybníka samotného, či na toulkách v jeho malebném lesnatém okolí. A bonus - kromě rekreace si tu lze dokonce zřídit i trvalý pobyt.

Jde o modelovou chatu Drevony Bratislava z roku 1963 v původním stavu, s izolací a dvojitými okny pro celoroční provoz. Do chaty nezatéká, jako skromné zázemí pro outdoorové aktivity je použitelná i ve stávajícím stavu, avšak průhyb podlahy, praskliny na komíně i samotných kamenných základech, a především možnost dle územního plánu mít zde chatu výrazně větší, vybízí spíše k radikální rekonstrukci.

Již při výstavbě byl původní model 24 m<sup>2</sup> rozšířen o kuchyni 8 m<sup>2</sup> zastavěním terasy, dalších 8 m<sup>2</sup> má kamenný sklep pod terasou. Celkem vč. sklepa tedy 40 m<sup>2</sup>. Územní plán však umožňuje rozšířit zastavěnou plochu až na 70 m<sup>2</sup> a kromě přízemí vybudovat i obytné podkroví, takže po odpočtu tloušťky stěn a příček lze obytnou plochu chaty rozšířit až na cca 115 m<sup>2</sup>, nebo v případě podsklepení celého půdorysu až na 170 m<sup>2</sup>.

V ceně chaty je veškeré vybavení, viditelné na fotografiích. K vaření je tu linka s varnou deskou, dřez, jídelní stůl, lednice, mikrovlnka/horký vzduch/gril Whirpool MWP 338 SX. Na spaní je v ložnici patrová postel a dvoje peřiny, v obývacím pokoji rozkládací sedačka a dostatek volného prostoru na další 2-4 lůžka. Koupání je nyní v rybníku, v chatě je WC a umyvadlo, sprchový kout lze přidat. K péči o zahradu je ve sklepech dostatek náradí vč. sekaček. Bezpečí chaty lze zajistit okenicemi, 2 zamykatelnými dveřmi a fotopastí nad vchodem, která posílá majiteli zprávy při detekci pohybu. V ceně je i pramice \$ /&slly.



## Prodej rekreačního objektu, Rohozná (okres Jihlava)

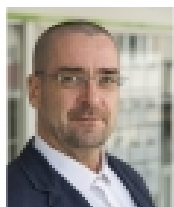
## Nemovitost nabízí



## Aktivreality

28. října 919  
277 11 Neratovice

## Realitní makléř



## Ing. Petr Pěta

Mobil: +420 603 781 021  
[petr.peta@aktivreality.cz](mailto:petr.peta@aktivreality.cz)

CENA: (za nemovitost) **1 000 000,- Kč**

## Informace o nemovitosti

Počet podlaží objektu	2
Celková podlahová plocha (m2)	32
Druh objektu	dřevěná
Stav objektu	před rekonstrukcí
Počet podlaží pod zemí	1
Plocha sklepu (m2)	8
Vybavení	sklep
Umístění objektu	centrum
Topení	Lokální - tuhá paliva Lokální - elektrické
Doprava	silnice autobus
Voda	dálkový vodovod
Odpad	Septik
Stáří objektu	61
Počet míst k parkování	2
Zastavěná plocha (m2)	38
Plocha parcely (m2)	386
Ostatní	Parkoviště
Užitná plocha (m2)	40
Komunikace	asfaltová
Inženýrské sítě	Vodovod
Charakter okolní zástavby	rekreační
Druh stavby	rekreační a zahrádkářská chata
Poloha objektu	samostatný

Prodej rekreačního objektu, Rohozná (okres Jihlava)