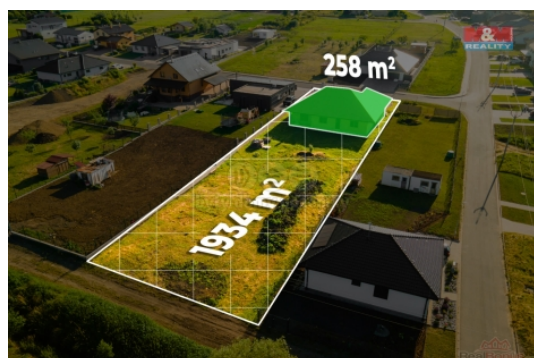


Prodej samostatného RD, 258 m², Bánov (okres Uherské Hradiště)



M&M realty holding, a.s.



Prodej rodinného domu, 258 m², Bánov

ČÍSLO ZAKÁZKY: 840893 TYP ZAKÁZKY: prodej

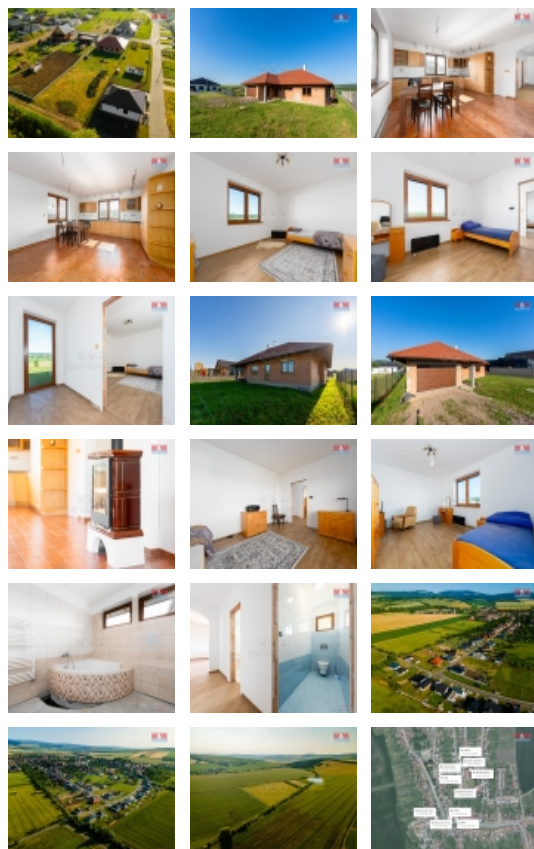
LOKALITA: Bánov (okres Uherské Hradiště)

Prodej rodinného domu, 258 m², Bánov

Připravili jsme pro Vás novostavbu rodinného domu v obci Bánov u Uherského Brodu s celkovým pozemkem 1934 m². Novostavba je o dispozici 4+kk. Dům je prostorný a dobře řešený dispozičně. Dům je téměř před dokončením, a většina materiálu pro jeho dokončení je nachystáno v domě a garáži. Svým prostorem se nabízí rodině s dětmi. Tři pokoje jsou samostatné, velký obývací pokoj s výhledem do zahrady a na protější zalesněné vrcholky Bílých Karpat. Obývací pokoj s krbovými kamny navazuje na jídelnu a útulnou kuchyni. Dům je částečně v provozu a zatím se v něm trvale nebydlí. Koupelna a toaleta jsou samostatné. Uprostřed domu je technická místnost, kde je schováno veškeré důležité technické zázemí domu. Dům je připojen na inženýrské sítě, přípojka na plyn je před domem. V koupelně je podlahové vytápění. Garáž je velká 6.5 x 9.5 m, je v ní přivedena voda na umyvadlo a do zahrady. Dům byl kolaudován 03/2023. Rádi Vám zodpovíme bližší informace při prohlídce nemovitosti

Informace o nemovitosti

Počet podlaží objektu	1
Druh objektu	cihlová
Stav objektu	novostavba
Vlastnictví	osobní
Vlastní pozemek (m ²)	1934
Vybavení	zahrada
Umístění objektu	klidná část obce
Topení	Lokální - tuhá paliva Jiné
Doprava	silnice autobus



Prodej samostatného RD, 258 m2, Bánov (okres Uherské Hradiště)

Nemovitost nabízí



M&M reality holding a. s.

Krakovská 1675/2
Praha - Nové Město
11000

Realitní makléř



Kavač Bardodějová Jana

Telefon: 296 399 006
info@mmreality.cz

Elektřina	230 V 380 V
Voda	dálkový vodovod
Odpad	Městská kanalizace
Občanská vybavenost	Škola Školka Zdravotnická zařízení Pošta Kompletní síť obchodů a služeb
Rok rekonstrukce	2023
Rok kolaudace	2023
Parkování	venkovní stání
Počet míst k parkování	4
Zdroj teplé vody	kotel
Ostatní	Plot Bezbariérový přístup Garáž
Užitná plocha (m2)	258
Inženýrské sítě	Vodovod Kanalizace
Poloha objektu	samostatný