

Prodej samostatného RD, 272 m2, Uherské Hradiště, Jarošov



M&M reality holding, a.s.



Prodej rodinného domu, Uherské Hradiště, ul. Na Loukách

ČÍSLO ZAKÁZKY: 843534 TYP ZAKÁZKY: prodej

LOKALITA: Uherské Hradiště, Jarošov, Na Loukách

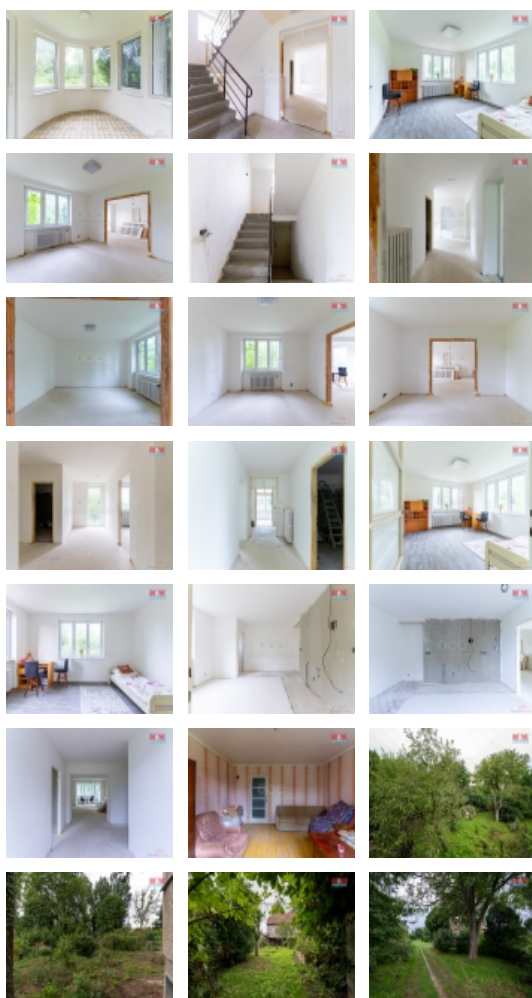
Prodej rodinného domu, Uherské Hradiště, ul. Na Loukách

Prodej rodinného domu v klidné lokalitě obce Jarošov - Uherské Hradiště, ul. Na Loukách. Zastavěná plocha je 136 m2, užitná plocha 272 m2 a nebytová plocha 100 m2. Plocha zahrady a přilehlých pozemků, včetně zastavěné plochy je 1836 m2. Dům je napojen na veškeré IS. Dům je ve zdařilé, započaté rekonstrukci, kdy majitel zachovává dobové prvky. Obytné 1.NP je téměř před dokončením. Nachází se zde dva samostatné prostorné pokoje, obývací pokoj s prosklenou jídelnou či relaxačním koutem, velká kuchyně s komorou, koupelnou a vstupem na 12 m2 lodžii situovanou do zahrady. Ve 2.NP, kam vstoupíme prostorným schodištěm, se nachází pokoj s balkonem situovaným do předzahrádky, další balkon je nad vstupem do domu. Jsou zde dva velké půdní prostory, kde se dá vybudovat další prostorná bytová jednotka. Dům je téměř celý podsklepen. Ve sklepě je toaleta a v plánu i sprcha a technické zázemí domu. Doporučujeme Vám prohlídku a rádi poskytneme další informace.

CENA: (za nemovitost) **6 400 000,- Kč**

Informace o nemovitosti

Počet podlaží objektu	1
Druh objektu	cihlová
Stav objektu	dobrý
Vlastnictví	osobní
Vlastní pozemek (m2)	1836
Vybavení	lodžie sklep zahrada
Umístění objektu	klidná část obce



Prodej samostatného RD, 272 m2, Uherské Hradiště, Jarošov

Nemovitost nabízí



M&M reality holding a. s.

Krakovská 1675/2
Praha - Nové Město
11000

Realitní makléř



Kavač Bardodějová Jana

Telefon: 296 399 006
info@mmreality.cz

Topení	Lokální - plynové Ústřední - dálkové
Doprava	silnice autobus
Elektřina	230 V 380 V
Odpad	Městská kanalizace
Občanská vybavenost	Škola Školka Zdravotnická zařízení Pošta Kompletní síť obchodů a služeb
Rok rekonstrukce	2023
Rok kolaudace	1918
Počet míst k parkování	2
Zdroj teplé vody	bojler
Ostatní	Plot Garáž
Užitná plocha (m2)	272
Inženýrské sítě	Vodovod Plyn
Poloha objektu	samostatný