

Pronájem bytu 2+kk, 65 m2, OV, Ústí nad Labem, Ústí nad Labem-centrum, ul. Elišky Krásnohorské

dumrealit.cz[®]



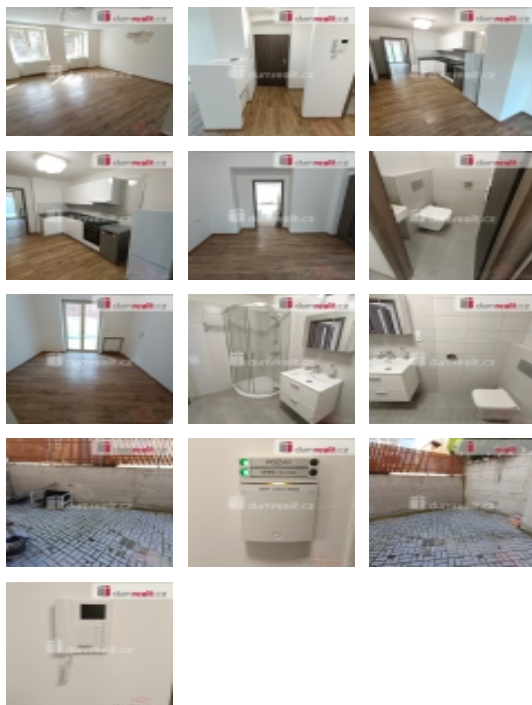
Pronájem bytu 2+kk, 65 m2, OV, Ústí nad Labem, Ústí nad Labem-centrum, ul. Elišky Krásnohorské

ČÍSLO ZAKÁZKY: 647401 TYP ZAKÁZKY: pronájem

LOKALITA: Ústí nad Labem, Ústí nad Labem-centrum, Elišky Krásnohorské

Pronájem bytu 2+kk, 65 m2, OV, Ústí nad Labem, Ústí nad Labem-centrum, ul. Elišky Krásnohorské

+ zálohy spojené s užíváním 2.500,- Kč/měs. + záloha na elektrickou energii (přepis) + kauce + prov, Dumrealit.cz Vám zprostředkuje pronájem bytu 2+kk po kompletní rekonstrukci. Bytová jednotka se nachází ve zvýšeném přízemí cihlového domu. Byt je sestaven z před síně, prostorné kuchyně s linkou na míru a vestavěnými spotřebiči, včetně lednice a myčky nádobí. Tato místnost je moderně propojena s velkým obývacím prostorem. Dále je zde i samostatná toaleta. Další součástí bytu je samostatná menší místnost s koupelnou, jež je vybavena sprchovým koutem, toaletou a příslušenstvím. Jsou zde zcela nové rozvody vody, elektřiny a tepla. Každý byt v tomto domě má samostatný přístup na WIFI síť. Je opatřen zabezpečovacím systémem. Otevíráním venkovních vchodových dveří je opatřeno kamerovým senzorem. Dále jsou v bytě umístěny požární hlásiče. Součástí tohoto bytu a jeho pronájmu je i menší terasa (dvorek) ve vnitrobloku domu. Jedná o velmi hezké bydlení v centru města Ústí nad Labem s veškerou občanskou vybaveností v docházkové vzdálenosti, včetně kulturního vyžití. Nákupní centrum Fórum poskytuje téměř všechny služby. Byt je volný k nastěhování. Prohlídky jsou možné vždy po osobní telefonické dohodě. Ev. číslo: 646787. Energetický štítek: C (75 kWh/m2/rok).



CENA: (za měsíc) **13 000,- Kč**

Informace o nemovitosti

Dispozice bytu 2+kk

Pronájem bytu 2+kk, 65 m2, OV, Ústí nad Labem, Ústí nad Labem-centrum, ul. Elišky Krásnohorské

Nemovitost nabízí



dumrealit.cz

Realitní makléř



Sylva Lopušánová

Telefon: 775 898 798

Mobil: 775 898 798

lopusanova@dumrealit.cz

Číslo podlaží v domě	1
Počet podlaží objektu	5
Celková podlahová plocha (m2)	65
Druh objektu	cihlová
Stav objektu	po rekonstrukci
Energetická třída	C - Úsporná
Vlastnictví	osobní
Vybaveno	Nezařízeno
Počet míst k parkování	2
Užitná plocha (m2)	65