

Prodej samostatného RD, 117 m², Jesenice, Horní Jirčany (okres Praha-západ)



Rodinný dům, 3+kk/T, OV, 117m², pozemek 808m², ul. Houbová, Jesenice - Horní Jirčany

ČÍSLO ZAKÁZKY: N2215100 TYP ZAKÁZKY: prodej

LOKALITA: Jesenice, Horní Jirčany (okres Praha-západ), Houbová

Rodinný dům, 3+kk/T, OV, 117m², pozemek 808m², ul. Houbová, Jesenice - Horní Jirčany

Nabízíme k prodeji rodinný dům 3+kk o celkové výměře 117m², na pozemku s rozlohou 808m² v obci Horní Jirčany na Praze - západ.

Dřevostavba z roku 2010 splňuje veškeré podmínky komfortního bydlení. Dispozice: vstupní chodba s vestavěnou skříň, obývací pokoj s přímým vstupem na terasu volně navazuje na plně vybavený kuchyňský kout, dvě neprůchozí ložnice s vestavěnými skříněmi, koupelna s vanou a toaletou, samostatné WC, technická místnost. V podkroví je úložný prostor přístupný z chodby přes skládací schůdky.

Vytápění bungalovu zajišťuje elektrický kotel, velkou výhodou je možné využití krbových kamen. Do domu je přivedena voda z obecního řádu, ohřev řešen elektrickým bojlerem.

Pečlivě udržovaná zahrada s jihovýchodní orientací umožňuje naprosté soukromí s možností příjemného posezení.

Klidná lokalita plná zeleně vybízí k cyklovýletům, turistice či houbaření. Veškerou občanskou vybavenost najdeme v nedalekém městě Jesenice, které přímo sousedí s metropolí.

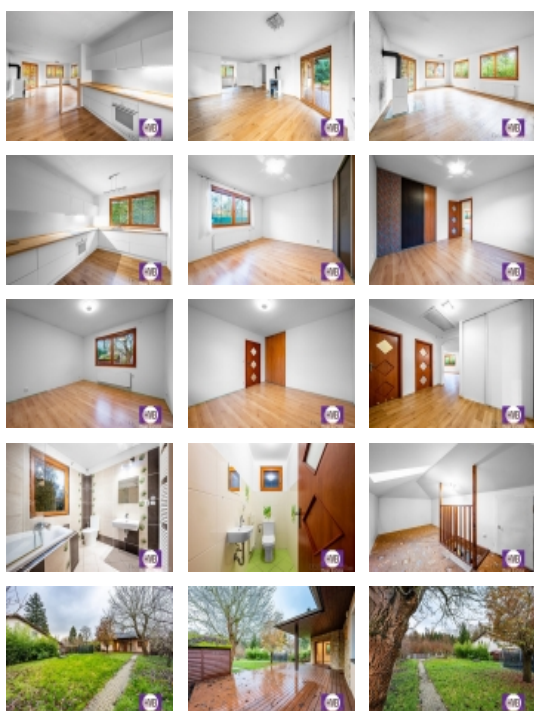
Průkaz energetické náročnosti budovy (PENB) nebyl předložen, proto ze zákonných důvodů uvádíme hodnotu G.

Nemovitost lze financovat hypotečním úvěrem s nejvýhodnější úrokovou sazbou na trhu, který bezplatně zajistíme. Ohledně doplňujících informací mne neváhejte kontaktovat.

CENA: (za nemovitost) **10 990 000,- Kč**

Informace o nemovitosti

Celková podlahová plocha 88
(m²)



Nemovitost nabízí



HVB Real Estate s.r.o.

Korunní 1310/56
12000 Praha 2 - Vinohrady

Prodej samostatného RD, 117 m², Jesenice, Horní Jirčany (okres Praha-západ)

Realitní makléř



Tomáš Modrý

Mobil: 776 327 118

tmodry@hvbreal.cz

Druh objektu	dřevěná
Stav objektu	velmi dobrý
Energetická třída	G - Mimořádně neekonomická
Vlastnictví	osobní
Vlastní pozemek (m ²)	808
Vybaveno	Možno zařídit
Odpad	Městská kanalizace
Stáří objektu	2010
Zastavěná plocha (m ²)	116
Užitná plocha (m ²)	117
Počet bytů - celkem	1
Poloha objektu	samostatný