

Prodej samostatného RD, 100 m2, Kočí (okres Chrudim) - exkluzivně



bidli



Prodej rodinného domu v Kočí

ČÍSLO ZAKÁZKY: 222272 TYP ZAKÁZKY: prodej

LOKALITA: Kočí (okres Chrudim)

Prodej rodinného domu v Kočí

Upozornění: Tato nabídka je rezervována konkrétním zájemcem a v rezervační lhůtě není k dispozici! Nabízíme k prodeji rodinný dům nacházející se v obci Kočí, pouhých 5 kilometrů od Chrudimi. Dispozice domu je 3+1 a podlahová plocha necelých 100m2, další prostor Vám poskytne půda, sklep a zděná kůlna.

Dům byl postaven přibližně před 70 lety a je převážně v původním stavu. Vytápění je na tuhá paliva a ohřev vody zajistí bojler.

Na rovinatém pozemku o velikosti 1052 m2 se nachází zděná kůlna, kterou by bylo vhodné využít i jako zahradní domek, a udírna. Dům je situován v klidné části na okraji obce, v hezkém prostředí v zástavbě převážně novostaveb.

S důrazem na možnosti přizpůsobení podle přání nového majitele vzhledem k původnímu stavu domu, nabízí tato nemovitost široké pole pro realizaci vašich snů.

Tato nemovitost představuje ideální příležitost pro ty, kteří hledají klidné a pohodlné bydlení, ale zároveň chtějí zůstat v blízkosti města. Poloha kousek od Chrudimi zajišťuje snadnou dostupnost veškeré občanské vybavenosti.

Kousek od domu se nachází obchod s potravinami, v obci je také knihovna, restaurace nebo například sportovní spolky.

Pro více informací a domluvení prohlídek prosím kontaktujte makléřku.

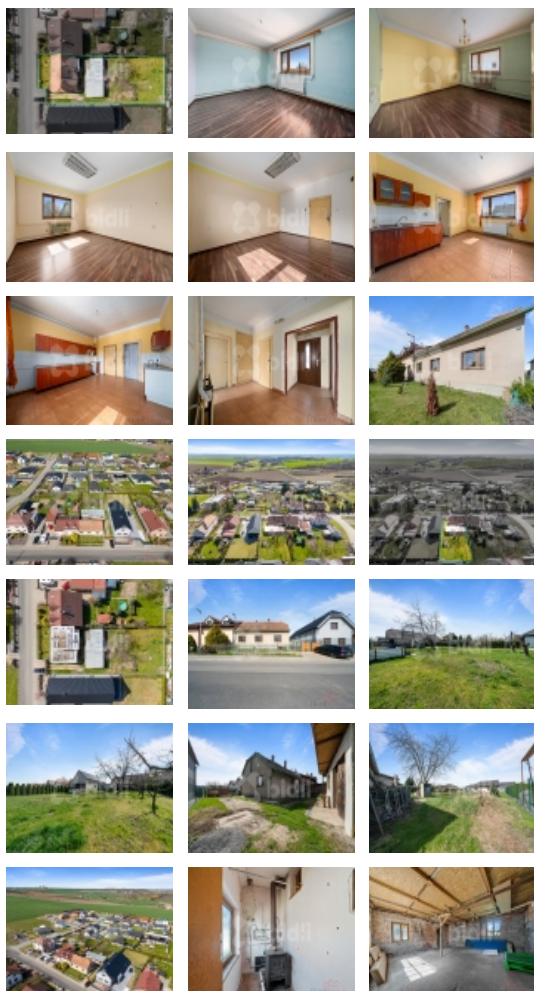
S výhodné financování hypotečním úvěrem Vám v rámci služeb rádi zdarma zajistíme.

CENA: (za nemovitost) **3 900 000,- Kč**

Informace o nemovitosti

Druh objektu cihlová

Stav objektu velmi dobrý



Prodej samostatného RD, 100 m2, Kočí (okres Chrudim) - exkluzivně

Nemovitost nabízí



Bidli reality, a.s.

Jindřišská 889/17
Nové Město
110 00 Praha 1

Realitní makléř



Adéla Galovičová

Mobil: 774 110 007
info@bidli.cz

Vlastnictví	osobní
Vlastní pozemek (m2)	1052
Vybavení	sklep zahrada
Vybaveno	Nezařízeno
Topení	Ústřední - tuhá paliva
Voda	dálkový vodovod
Zastavěná plocha (m2)	130
Plocha parcely (m2)	1052
Užitná plocha (m2)	100
Poloha objektu	samostatný