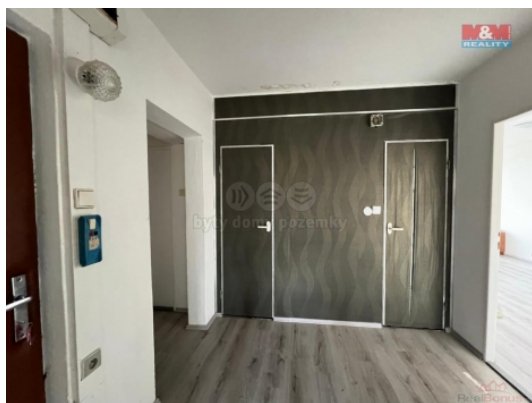


Prodej bytu 4+1, OV, Litvínov, Janov (okres Most)

**M&M reality holding, a.s.**

## Prodej bytu 4+1, 76 m<sup>2</sup>, Litvínov

ČÍSLO ZAKÁZKY: 867379 TYP ZAKÁZKY: prodej

LOKALITA: Litvínov, Janov (okres Most)

### Prodej bytu 4+1, 76 m<sup>2</sup>, Litvínov

U této příležitosti bychom Vám rádi představili prostorný byt 4+1 o celkové užitné ploše 76 m<sup>2</sup>, umístěný v lokalitě Janov u Litvínova, v klidné části obce s výhledem na okolní přírodu a s bezprostřední blízkostí lesa. Byt se nachází ve 4. podlaží panelového domu s celkem sedmi nadzemními podlažími a jedním podzemním. Dobrý stav celé nemovitosti doplňuje řada unikátních prvků - byt nabízí 2 komory pro extra úložný prostor, což ne každý byt může nabídnout. Dále uchvacuje lodžii, která se rozprostírá přes dvě místnosti, nabízí tak ideální prostor pro relaxaci s krásným výhledem. Důležitá je i dobrá dostupnost městské hromadné dopravy a nepřehlédnutelné jsou rovněž výhody, jako například škola a školka přímo v místě, které ocení zejména rodiny s dětmi. Nemovitost je ihned k dispozici. Nečekejte a poďte objevit potenciál tohoto bydlení, které kombinuje klid a pohodu s praktickým přístupem k veškerému vybavení a službám. Těšíme se na Váš zájem!

### Nemovitost nabízí



### M&M reality holding a. s.

Krakovská 1675/2  
Praha - Nové Město  
11000

### Informace o nemovitosti

Dispozice bytu	4+1
Číslo podlaží v domě	4
Počet podlaží objektu	1
Druh objektu	panelová
Stav objektu	dobrý
Vlastnictví	osobní
Vybavení	výtah sklep
Umístění objektu	klidná část obce
Telekomunikace	Internet
Topení	Lokální - plynové Lokální - elektrické Ústřední - dálkové

## Prodej bytu 4+1, OV, Litvínov, Janov (okres Most)

## Realitní makléř



## Slončíková Jitka

Telefon: 296 399 006

[info@mmreality.cz](mailto:info@mmreality.cz)

<b>Doprava</b>	silnice MHD autobus
<b>Elektřina</b>	230 V
<b>Voda</b>	dálkový vodovod
<b>Odpad</b>	Městská kanalizace
<b>Plyn</b>	Zaveden
<b>Občanská vybavenost</b>	Škola Školka Pošta Supermarket Kompletní síť obchodů a služeb Sportovní areál
<b>Parkování</b>	venkovní stání
<b>Počet míst k parkování</b>	15
<b>Ostatní</b>	Výtah
<b>Užitná plocha (m2)</b>	76
<b>Druh pozemku</b>	trvalý travní porost
<b>Inženýrské sítě</b>	Vodovod Kanalizace Plyn Elektřina