

Prodej bytu 1+1, DV, Jílové, Kamenná (okres Děčín), ul. K. H. Máchy



## M&M reality holding, a.s.

### Prodej bytu 1+1 v Jílovém, ul. K. H. Máchy

ČÍSLO ZAKÁZKY: 868031 TYP ZAKÁZKY: prodej

LOKALITA: Jílové, Kamenná (okres Děčín), K. H. Máchy

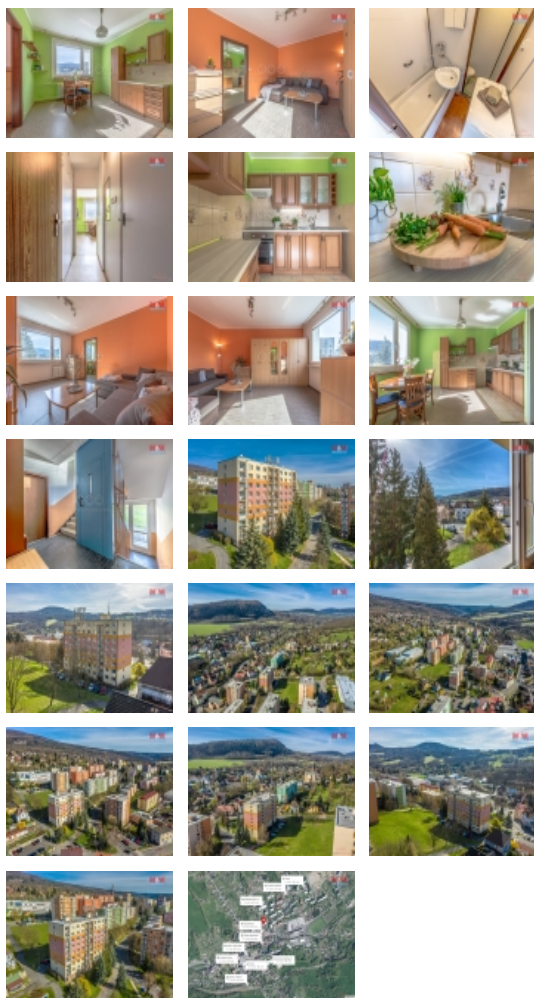
#### Prodej bytu 1+1 v Jílovém, ul. K. H. Máchy

Nabízíme k prodeji útulný družstevní byt 1+1 o celkové užitné ploše 35 m<sup>2</sup>, který se nachází v atraktivní části Kamenná v katastrálním území Jílové u Děčína. Byt je umístěn ve 2. podlaží revitalizovaného panelového domu s výtahem a je možné jej převést do osobního vlastnictví. Dům je součástí klidného a příjemného sídliště, které nabízí veškerou občanskou vybavenost v dosahu a dobré dopravní spojení. Bytová jednotka v minulosti prošla částečnou rekonstrukcí, čímž se značně snižují náklady na případné další stavební úpravy. Samotné bydlení je ideální pro jednotlivce či pár, kteří hledají svoji první domácnost nebo investici s potenciálem k dlouhodobému pronájmu. V blízkosti se nachází veškerá občanská vybavenost - základní a mateřská škola, obchody, lékaři, všemi oblíbená kavárna s cukrárnou Mňam a mls a spousta zeleně pro relaxaci a odpočinek. Doporučujeme prohlídku, abyste se na vlastní oči přesvědčili o klidném a přitom praktickém bydlení, které tento byt nabízí. Těšíme se na Vás!

CENA: (za nemovitost) **1 390 000,- Kč**

#### Informace o nemovitosti

Dispozice bytu	1+1
Číslo podlaží v domě	2
Počet podlaží objektu	1
Druh objektu	panelová
Stav objektu	velmi dobrý
Vlastnictví	družstevní
Vybavení	výtah sklep
Umístění objektu	sídliště



Prodej bytu 1+1, DV, Jílové, Kamenná (okres Děčín), ul. K. H. Máchy

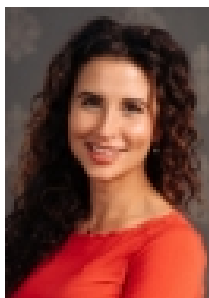
### Nemovitost nabízí



### M&M reality holding a. s.

Krakovská 1675/2  
Praha - Nové Město  
11000

### Realitní makléř



### Kopecká Alena

Telefon: 296 399 006  
[info@mmreality.cz](mailto:info@mmreality.cz)

<b>Telekomunikace</b>	Internet
<b>Topení</b>	Lokální - plynové Ústřední - dálkové
<b>Doprava</b>	silnice autobus
<b>Elektřina</b>	230 V
<b>Voda</b>	dálkový vodovod
<b>Odpad</b>	Městská kanalizace
<b>Občanská vybavenost</b>	Škola Školka Zdravotnická zařízení Pošta Kompletní síť obchodů a služeb
<b>Rok kolaudace</b>	1990
<b>Parkování</b>	venkovní stání
<b>Počet míst k parkování</b>	2
<b>Zdroj teplé vody</b>	kotel
<b>Ostatní</b>	Výtah
<b>Užitná plocha (m2)</b>	35
<b>Inženýrské sítě</b>	Vodovod Kanalizace Plyn