

Prodej bytu 3+1, 71 m², OV, Vysoký Chlumeck (okres Příbram)



Prodej bytu 3+1/L/G, 95 m², Vysoký Chlumeck, okr. Příbram

ČÍSLO ZAKÁZKY: N2415794 TYP ZAKÁZKY: prodej

LOKALITA: Vysoký Chlumeck (okres Příbram)

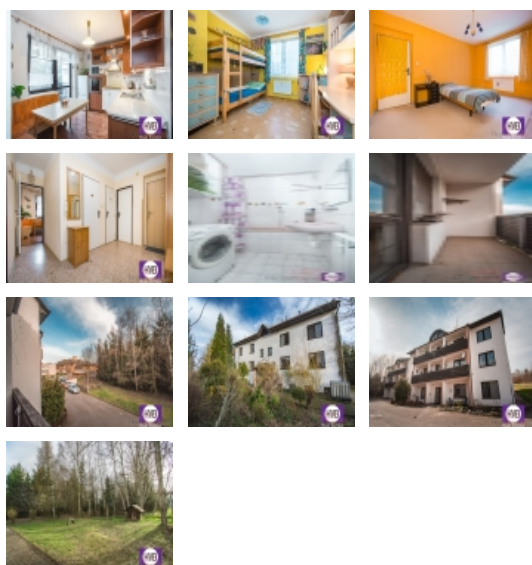
Prodej bytu 3+1/L/G, 95 m², Vysoký Chlumeck, okr. Příbram

Nabízíme k prodeji byt 3+1 v osobním vlastnictví, o celkové ploše 95 m², obytná plocha činí 71 m² ve Vysokém Chlumci, okr. Příbram. Jedná se o pěkný slunný byt s krásným výhledem z lodžie na hrad. Kuchyňská linka s vestavěnými spotřebiči - varná deska, trouba, digestoř. V koupelně vana, WC oddělené, komora. K bytu patří sklep. Parkování ve vlastní garáži umístěné ve spodní části domu pod bytem. Na střeše domu je umístěn solární systém na ohřev užitkové vody. Vytápění domu je řešeno plynovým kotlem, který je umístěn ve společné kotelně. Dům se nachází v klidné části obce ač v blízkosti centra, kde najdete ZŠ, MŠ, poštu, obchod, pekárnu, jídelnu s rozvozem, aj. Dopravní dostupnost - bus, přímá linka do Prahy. Veškerou občanskou vybavenost a dopravní dostupnost naleznete v 8 km vzdálených Sedlčanech. V obci dále najdete sportovní vyžití - dětské hřiště, tenisové kurty, fotbalové hřiště, cykloturistika, nedaleko Slapská a Orlická přehrada, dále možnost houbaření, vycházek do přírody. Vzdálenost do Prahy 70 km. Možno financovat hypotékou - vyřídíme. Třída PENB uvedena pouze ze zákonných požadavků. Více informací vám poskytneme telefonicky.

CENA: (za nemovitost) **3 140 000,- Kč**

Informace o nemovitosti

Dispozice bytu	3+1
Číslo podlaží v domě	1
Počet podlaží objektu	4
Celková podlahová plocha (m ²)	71
Druh objektu	cihlová
Stav objektu	velmi dobrý
Energetická třída	G - Mimořádně nevhodná
Vlastnictví	osobní
Lodžie (m ²)	4
Plocha sklepu (m ²)	2



Nemovitost nabízí



HVB Real Estate s.r.o.

Korunní 1310/56
12000 Praha 2 - Vinohrady

Prodej bytu 3+1, 71 m², OV, Vysoký Chlumeč (okres Příbram)

Realitní makléř



Leona Sousedová

Mobil: 731 448 202

lsousedova@hvbreal.cz

Umístění objektu	Klidná část obce
Vybaveno	Nezařízeno
Stáří objektu	1999
Zastavěná plocha (m²)	216
Užitná plocha (m²)	95