

Prodej pozemku , trvalý travní porost, Červený Kostelec, Bohdašín (okres Náchod)



Prodej rodinný dům, Bohdašín

ČÍSLO ZAKÁZKY: 201965 TYP ZAKÁZKY: prodej

LOKALITA: Červený Kostelec, Bohdašín (okres Náchod)

Prodej rodinný dům, Bohdašín

Prodej rodinného domu v obci Bohdašín nad Olešnicí s přilehlými pozemky o velikosti 71228 m². Pozemek o velikosti 932 m² na kterém dům stojí je veden jako stavební pozemek, cca. 15.000 m² tvoří les a ostatní plocha je vedena v katastru nemovitostí jako trvalý travní porost.

Dům byl postaven v r. 1983 a v roce 2015 byl instalován nový elektrokotel. V roce 2006 byla ve vejmínku vybudovaná bytová jednotka o dispozici 2+1 s užitnou plochou 65,66 m².

Starší část domu se skládá ze suterénu 61,64 m² jehož součástí je chodba, sklad paliva, kotelna, uhelna a sklep na potraviny. V přízemí o velikosti 108,48 m² naleznete zádveří, verandu, chodbu, schodišťový prostor, kuchyň, dva pokoje a toaletu. V podkrovní domu o velikosti 102,12 m² je chodba, tři pokoje, WC a zůstal zde nevyužitý půdní prostor, který je možné uzpůsobit na bydlení.

Dům je z 1/2 podsklepený a je napojen na veřejný vodovod, elektřinu a odpad je sveden do septiku.

Nemovitost je vhodná nejen na bydlení, ale také pro chov zvířat nebo vybudování biofarmy.

Obec Bohdašín se nachází 4 km od Červeného Kostelce a 14 km od Náchoda kde najdete veškerou občanskou vybavenost.

S financováním Vám rádi pomůžeme.

Více informací v realitní kanceláři.

CENA: (za nemovitost) **9 500 000,- Kč**

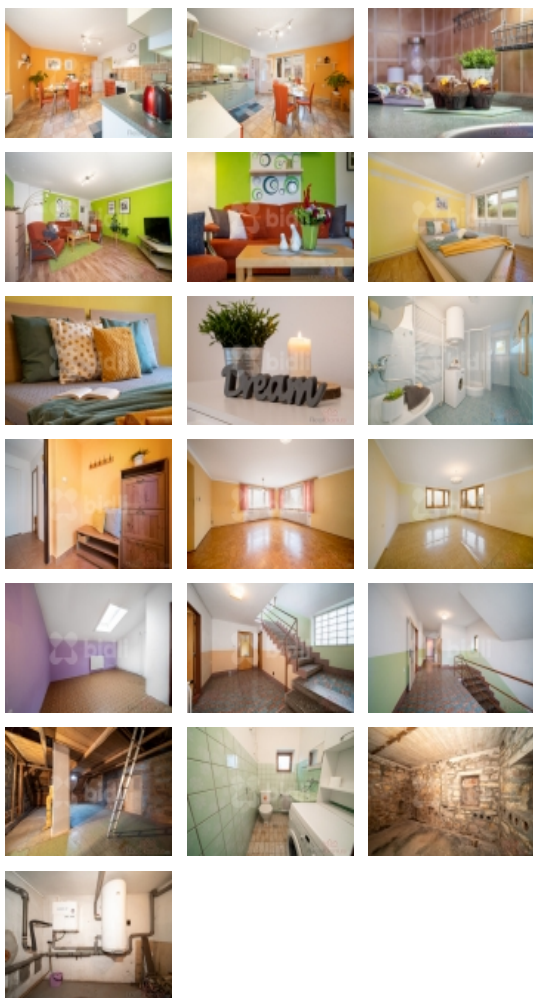
Informace o nemovitosti

Druh objektu cihlová

Stav objektu dobrý

Počet podlaží pod zemí 1

Vlastní pozemek (m²) 71228



Prodej pozemku , trvalý travní porost, Červený Kostelec, Bohdašín (okres Náchod)

Nemovitost nabízí



Bidli reality, a.s.

Jindřišská 889/17
Nové Město
110 00 Praha 1

Realitní makléř



Petra Zárecká

Mobil: 774 110 007
info@bidli.cz

Umístění objektu	samota
Vybaveno	Částečně zařízeno
Doprava	silnice autobus
Voda	dálkový vodovod
Odpad	Septik
Plyn	Není
Rok rekonstrukce	2006
Stáří objektu	1983
Zastavěná plocha (m2)	240
Plocha parcely (m2)	71228
Užitná plocha (m2)	338
Komunikace	asfaltová
Druh pozemku	trvalý travní porost
Inženýrské sítě	Vodovod Elektřina
Druh stavby	rodinný dům, rekreační chalupa, rekreační pozemek
Poloha objektu	samostatný
Další nebytový objekt	přízemní