

Prodej samostatného RD, 450 m<sup>2</sup>, Stéblová (okres Pardubice)



# bidli



## Prodej ubytovacího zařízení 450m<sup>2</sup>, Stéblová-okres Pardubice

ČÍSLO ZAKÁZKY: 218670 TYP ZAKÁZKY: prodej

LOKALITA: Stéblová (okres Pardubice), Stéblová

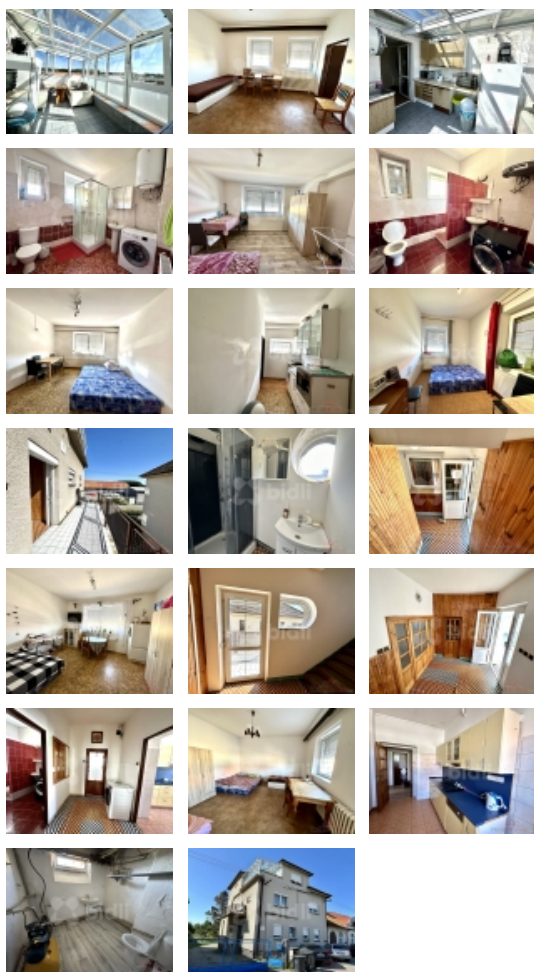
### Prodej ubytovacího zařízení 450m<sup>2</sup>, Stéblová-okres Pardubice

Nabízím k prodeji třípatrový dům o užitné ploše 450m<sup>2</sup> v obci Stéblová která se nachází sedm kilometrů severně od města Pardubice. V domě byli vybudovány v každém patře bytové jednotky, kde má každá z nich vlastní kuchyni a sociální zařízení. Dispozice domu: V přízemí jsou tři samostatné pokoje společná kuchyně, koupelna a samostatné Wc. V prvním patře domu jsou tři neprůchozí pokoje, balkon, společná kuchyně, koupelna se sprchovým koutem a Wc. Ve druhém patře je prosklená zimní zahrada s posezením, kuchyňskou linkou, dva pokoje, koupelna a Wc. V domě proběhla rekonstrukce, rozvodů, odpadů, a topení s novým úsporným elektro kotlem. Dům je vhodný k pronájmu na investici s dobrým měsíčním výnosem (možno ubytovat až 26 osob). Pokoje jsou vybaveny veškerým nábytkem, kuchyně plně funkční. Kolem obce prochází železniční trať Pardubice - Hradec Králové, na které je zřízena stanice Stéblová a rychlostní komunikace Pardubice-Hradec Králové 2 min autem. Financování Vám vyřídíme dle potřeb.

CENA: (za nemovitost) **10 000 000,- Kč**

### Informace o nemovitosti

|                                   |         |
|-----------------------------------|---------|
| Počet podlaží objektu             | 4       |
| Druh objektu                      | cihlová |
| Stav objektu                      | dobrý   |
| Vlastnictví                       | osobní  |
| Počet podlaží pod zemí            | 1       |
| Vlastní pozemek (m <sup>2</sup> ) | 1054    |
| Plocha sklepu (m <sup>2</sup> )   | 150     |



Prodej samostatného RD, 450 m<sup>2</sup>, Stéblová (okres Pardubice)

**Nemovitost nabízí**



**Bidli reality, a.s.**

Jindřišská 889/17  
Nové Město  
110 00 Praha 1

**Realitní makléř**



**Tomáš Horák**

Mobil: 774 110 007  
[info@bidli.cz](mailto:info@bidli.cz)

|   |                                   |
|---|-----------------------------------|
| <b>Topení</b>                           | Lokální - plynové                 |
| <b>Doprava</b>                          | vlak<br>silnice<br>MHD<br>autobus |
| <b>Voda</b>                             | dálkový vodovod                   |
| <b>Odpad</b>                            | Městská kanalizace                |
| <b>Plyn</b>                             | Zaveden                           |
| <b>Zastavěná plocha (m<sup>2</sup>)</b> | 154                               |
| <b>Plocha parcely (m<sup>2</sup>)</b>   | 1054                              |
| <b>Ostatní</b>                          | Plot<br>Ubytování                 |
| <b>Užitná plocha (m<sup>2</sup>)</b>    | 450                               |
| <b>Poloha objektu</b>                   | samostatný                        |