

Prodej řadového RD, 95 m2, Lhotka (okres Frýdek-Místek)



M&M reality holding, a.s.



Prodej rodinného domu 3+1, pozemek 4.854 m2, Lhotka

ČÍSLO ZAKÁZKY: 866258 TYP ZAKÁZKY: prodej

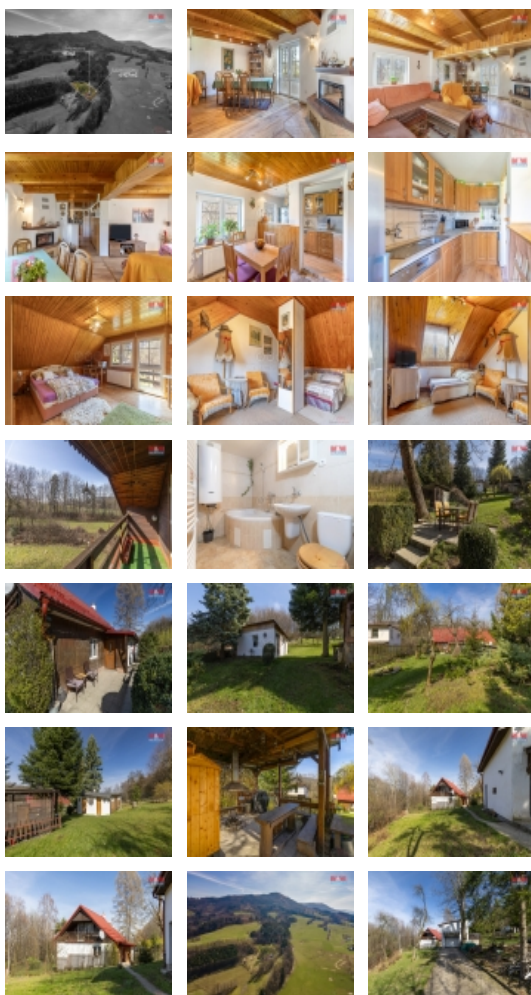
LOKALITA: Lhotka (okres Frýdek-Místek)

Prodej rodinného domu 3+1, pozemek 4.854 m2, Lhotka

Exkluzivně nabízíme rodinný dům 3+1 s garáží a stavebním pozemkem o rozměru 4.854 m2 v klidné lokalitě obce Lhotka u Frýdku-Místku. Dům má úžasnou polohu na polosamotě, což vám zaručuje klid a soukromí. Je obklopen velkým pozemkem, který lze využít ke stavbě rodinných domů nebo zatím jen jako pastvinu s investicí do budoucna. Samotný dům prošel v roce 2008 rekonstrukcí. V přízemí se nachází zádveří, obývací pokoj s kuchyní, koupelna s vanou a WC. Do 1. NP se dostanete po dřevěných schodech a skýtá 2 samostatné ložnice. Z jedné ložnice je východ na zastřešenou lodžii. O teplo domova se stará krb s výměníkem, který je napojen na ústřední topení (pořízen roku 2019) v kombinaci s elektrickým kotlem. V koupelně je vyhřívaná podlaha. Z východní strany má dům společnou dělící stěnu se sousedním půldomkem, který majitelé využívají pouze zřídka jako rekreační nemovitost. Na oplocené zahradě je zahradní domek a útulné posezení. Těším se na vás na prohlídce. Více informací v RK.

Informace o nemovitosti

| | |
|-----------------------|---|
| Počet podlaží objektu | 1 |
| Druh objektu | cihlová |
| Stav objektu | dobrý |
| Vlastnictví | osobní |
| Vlastní pozemek (m2) | 4927 |
| Vybavení | lodžie sklep |
| Umístění objektu | polosamota |
| Telekomunikace | Internet |
| Topení | Lokální - tuhá paliva Lokální - elektrické |



Prodej řadového RD, 95 m2, Lhotka (okres Frýdek-Místek)

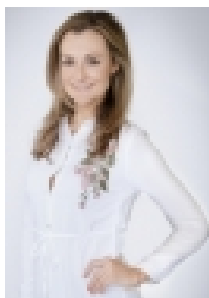
Nemovitost nabízí



M&M reality holding a. s.

Krakovská 1675/2
Praha - Nové Město
11000

Realitní makléř



Sládková Renáta

Telefon: 296 399 006
info@mmreality.cz

| | |
|-------------------------------|---|
| Doprava | silnice |
| Elektřina | 230 V 380 V |
| Voda | vlastní studna |
| Odpad | Septik |
| Občanská vybavenost | Škola Školka Zdravotnická zařízení Pošta |
| Rok rekonstrukce | 2008 |
| Rok kolaudace | 1935 |
| Parkování | garáž |
| Počet míst k parkování | 2 |
| Zdroj teplé vody | bojler |
| Ostatní | Plot Garáž |
| Užitná plocha (m2) | 95 |
| Druh pozemku | pro komerční výstavbu |
| Inženýrské sítě | Vodovod |
| Poloha objektu | řadový |