

Pronájem bytu 1+1, 29 m², OV, Dolní Benešov (okres Opava), ul. Osada míru

dumrealit.cz[®]



Pronájem bytu 1+1, 29 m², OV, Dolní Benešov (okres Opava), ul. Osada míru

ČÍSLO ZAKÁZKY: 636696 TYP ZAKÁZKY: pronájem

LOKALITA: Dolní Benešov (okres Opava), Osada míru

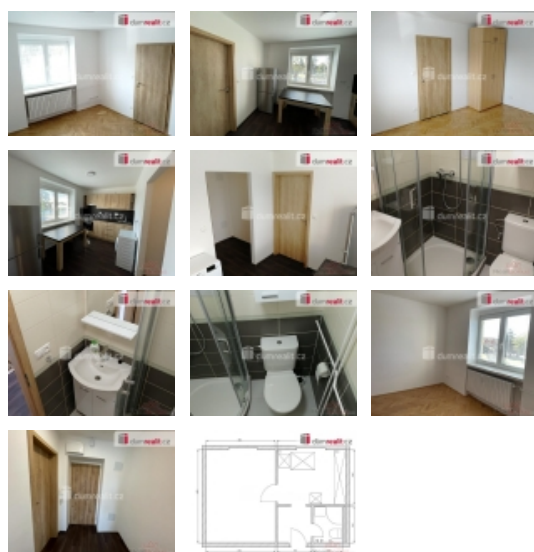
Pronájem bytu 1+1, 29 m², OV, Dolní Benešov (okres Opava), ul. Osada míru

+ služby spojené s užíváním bytu 2500-3.500,- Kč (elektrina, plyn, voda, teplo, osvětlení a úklid), Velmi ráda Vám zprostředkuji pronájem celkově zrekonstruovaného bytu s dispozicí 1+1 a užitnou plochou 29m na ul. Osada míru v Dolním Benešově. Bytová jednotka se nachází v 2. NP cihlového domu, je orientována na západ s výhledem do zeleně a náleží k ní sklepní kóje. Při rekonstrukci v roce 2020 byla provedena zcela nová elektroinstalace, bylo vytvořeno zděné jádro, nová koupelna i WC, instalována kuchyňská linka na míru. Kuchyň je vybavena zcela novými spotřebiči, k dispozici je lednice, mrazák, plynová varná deska, trouba i pračka. Podlahovou krytinu tvoří kombinace PVC, parket a keramické dlažby, okna jsou plastová. V okolí veškerá občanská vybavenost. Měsíční nájemné činí 7 500 Kč + zálohy na služby spojené s užíváním bytu cca 2.500,- Kč/1os. nebo 3.500,- Kč/ 2 os. (elektrina, plyn, voda, teplo, osvětlení a úklid společných prostor, správa domu). Majitelem požadovaná kauce činí dva měsíční nájemy, tj. 15 000 Kč. Jednorázová provize za zprostředkování 10 000 Kč. Majitel upřednostňuje nekuřáky, bez domácích mazlíčků. Volný od 12.02.2024. Pro bližší informace mne neváhejte kontaktovat. Ev. číslo: 636082. Energetický štítek: G

CENA: (za měsíc) **7 500,- Kč**

Informace o nemovitosti

| | |
|-----------------------|-----|
| Dispozice bytu | 1+1 |
| Číslo podlaží v domě | 2 |
| Počet podlaží objektu | 3 |



Nemovitost nabízí



dumrealit.cz

Pronájem bytu 1+1, 29 m², OV, Dolní Benešov (okres Opava), ul. Osada míru

Realitní makléř



Ing. Jarmila Špirutová

Mobil: 739 123 332

spirutova@dumrealit.cz

| | |
|---|----------------------------|
| Celková podlahová plocha (m²) | 29 |
| Druh objektu | cihlová |
| Stav objektu | velmi dobrý |
| Energetická třída | G - Mimořádně neekonomická |
| Vlastnictví | osobní |
| Vybaveno | Nezařízeno |
| Užitná plocha (m²) | 29 |