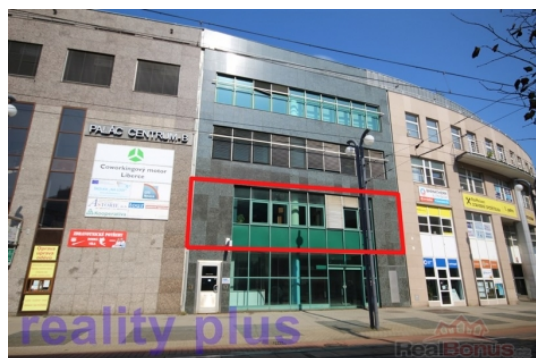


## Pronájem kanceláří, Liberec, Liberec III-Jeřáb



### Pronájem exkluzivních kancelářských prostor v centru Liberce, tř. 1 máje

ČÍSLO ZAKÁZKY: 1677 TYP ZAKÁZKY: pronájem

LOKALITA: Liberec, Liberec III-Jeřáb, 1. máje

#### Pronájem exkluzivních kancelářských prostor v centru Liberce, tř. 1 máje

Exkluzivně nabízíme k pronájmu reprezentativní prostory v centru Liberce. Prostory mají dva vstupy, a to z ulice 1. máje (vstup pro zaměstnance) a z ulice Jánská (vstup pro klienty). Mimo manažerské kanceláře, kanceláří pro zaměstnance a open space prostor, je k dispozici také zasedací místnost, archiv (serverovna), dámské a pánské toalety, šatna pro zaměstnance, kuchyňka, sklad a úklidová místnost. Veškeré prostory jsou vybaveny kompletní IT infrastrukturou a internetovou konektivitou až do 1 Gb/sec., systémem pro vnitřní komunikaci (interkolem) a autonomním zabezpečovacím zařízením s interaktivním dohledem s možností připojení na bezpečnostní agenturu. Případně je k dispozici i pevná kabelová síť O2. V manažerské kanceláři, zasedací místnosti a v open space prostoru jsou nainstalovány stropní klimatizační jednotky DAIKIN. Kanceláře jsou kompletně vybaveny nábytkem na míru v dobrém stavu. Součástí pronájmu je parkovací stání pro jedno vozidlo umístěné v přízemí domu. V případě zájmu je možné v domě pronajmout další stání, nebo využít jiné komerční parkování, kterých je v těsné blízkosti dostatek. Jedná se o velmi frekventované místo s dobrou dostupností, možnost umístění reklamy na fasádě domu. Provoze RK 70.000,- Kč + DPH. V případě vhodného nájemníka s perspektivou dlouhodobého pronájmu nabízí majitel finanční spoluúčasť na úpravě prostoru (např. zubní ordinace atd.). Při podpisu nájemní smlouvy se hradí vratná kauce ve výši měsíčního nájmu včetně služeb. Bližší informace u makléře. K dispozici od 1.9.2023 ET-D.

CENA: (za měsíc) **70 000,- Kč**

### Informace o nemovitosti

Číslo podlaží v domě	2
Druh objektu	skeletová
Stav objektu	velmi dobrý
Energetická třída	G - Mimořádně neekonomická
Vlastnictví	osobní

Pronájem kanceláří, Liberec, Liberec III-Jeřáb

**Nemovitost nabízí**

**Komerční realitní s.r.o.**

Připojení na internet ADSL

Užitná plocha (m2) 340

Nebytové prostory (m2) 340

Druh prostor Kanceláře

**Realitní makléř**



**Petr Šmákal**

Mobil: 777 668 119

[smakal@realityplus.cz](mailto:smakal@realityplus.cz)