

Prodej samostatného RD, 103 m<sup>2</sup>, Vrutice (okres Litoměřice)



## Prodej rodinné domy, 103 m<sup>2</sup> - Vrutice, okres Litoměřice

ČÍSLO ZAKÁZKY: 01137      TYP ZAKÁZKY: prodej

LOKALITA: Vrutice (okres Litoměřice)

### Prodej rodinné domy, 103 m<sup>2</sup> - Vrutice, okres Litoměřice

Přicházíme s nabídkou ideálního domu pro rodiny s dětmi. Tento dům o dispozici 3+1 nabízí nejen komfortní bydlení, ale i možnosti dalšího rozvoje.

Nachází se v klidné obci Vrutice, okres Litoměřice.

Užitná plocha: 103 m<sup>2</sup>

Pozemek: 1625 m<sup>2</sup>, garáž, sklep, komora, půda a další prostory

Přípojky: Napojení na kanalizaci a vodovod

Modernizace: Nové rozvody elektřiny

Energetická úspornost: Nově vybudovaná fotovoltaika, což znamená významnou úsporu energií.

Tento dům je nejen praktický, ale i energeticky efektivní. Díky fotovoltaickým panelům se budete cítit dobře jak finančně, tak i ekologicky.

Dům prošel hezkou rekonstrukcí, s možností rozšíření o podkroví, si můžete domov přizpůsobit svým potřebám i v budoucnu.

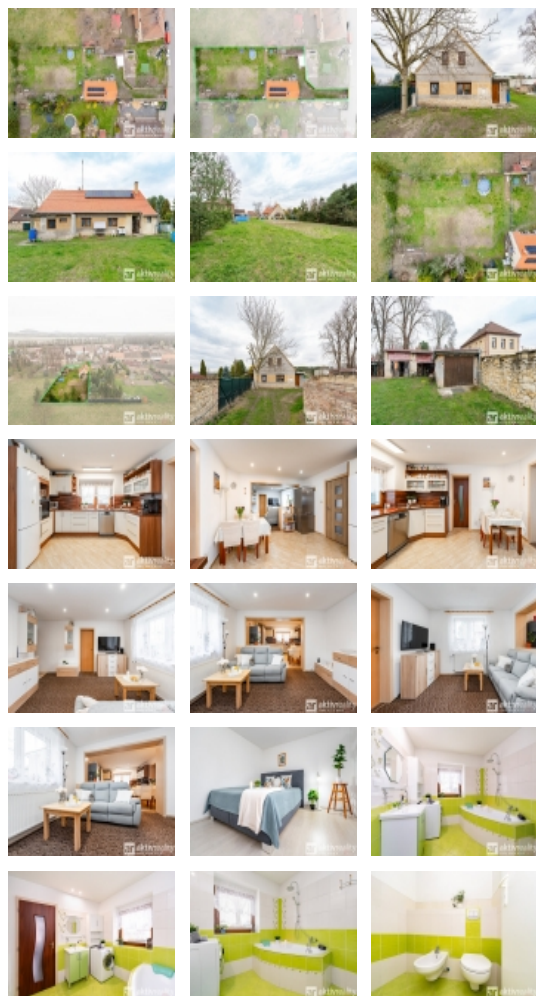
Obec Vrutice je ideálním místem pro ty, kteří hledají klidné a bezpečné prostředí pro svou rodinu. Předností je velká zahrada, kterou ocení nejen děti.

Můžete si užít venkovský životní styl a přitom zůstat dostatečně blízko ke všem potřebným službám.

S financováním rádi pomůžeme. Neváhejte mne kdykoli kontaktovat pro více informací a domluvení si nezávazné prohlídky ojedinelé nemovitosti, kterou musíte vidět na vlastní oči.

**CENA:** (za nemovitost) **5 800 000,- Kč**

### Informace o nemovitosti



**Prodej samostatného RD, 103 m2, Vrutice (okres Litoměřice)****Nemovitost nabízí****Aktivreality**

28. října 919  
277 11 Neratovice

**Realitní makléř****František Janda**

Mobil: +420 728 608 953  
[frantisek.janda@aktivreality.cz](mailto:frantisek.janda@aktivreality.cz)

<b>Celková podlahová plocha (m2)</b>	154
<b>Druh objektu</b>	cihlová
<b>Stav objektu</b>	velmi dobrý
<b>Energetická třída</b>	G - Mimořádně ne hospodárná
<b>Bezbariérový byt</b>	ano
<b>Vybavení</b>	sklep
<b>Umístění objektu</b>	centrum
<b>Topení</b>	Lokální - tuhá paliva
<b>Doprava</b>	autobus
<b>Voda</b>	zdroj pro celý objekt dálkový vodovod
<b>Odpad</b>	Městská kanalizace
<b>Parkování</b>	garáž
<b>Zastavěná plocha (m2)</b>	103
<b>Plocha parcely (m2)</b>	1625
<b>Ostatní</b>	Bezbariérový přístup Garáž
<b>Užitná plocha (m2)</b>	103
<b>Komunikace</b>	asfaltová
<b>Inženýrské sítě</b>	Vodovod Kanalizace
<b>Charakter okolní zástavby</b>	obytná
<b>Poloha objektu</b>	samostatný

Prodej samostatného RD, 103 m<sup>2</sup>, Vrutice (okres Litoměřice)