

Prodej samostatného RD, 235 m<sup>2</sup>, Orlová, Lutyně (okres Karviná)



## M&M reality holding, a.s.



### Prodej rodinného domu, 407 m<sup>2</sup>, Orlová, ul. 17. listopadu

ČÍSLO ZAKÁZKY: 868311 TYP ZAKÁZKY: prodej

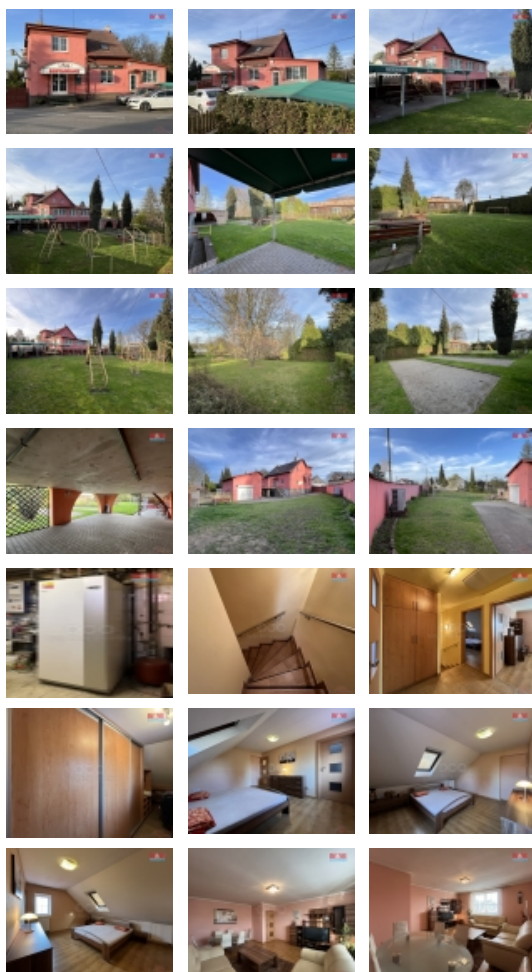
LOKALITA: Orlová, Lutyně (okres Karviná), 17. listopadu

#### Prodej rodinného domu, 407 m<sup>2</sup>, Orlová, ul. 17. listopadu

Nabízíme k prodeji unikátní rodinný dům v Orlové, který nabízí široké možnosti využití. V minulosti byla přízemní část domu využívána jako restaurace, což dodává této nemovitosti zvláštní kouzlo a možnost podnikání přímo v domě.

Nemovitost se nachází v klidné lokalitě Orlové, ideální pro rodinný život. V blízkosti jsou veškeré potřebné služby, obchody a školy. V patře domu se nachází nedávno zrekonstruovaný byt o velikosti 2+1 s prostornou šatnou. V přízemí domu se nachází kompletní zázemí restaurace pro přibližně 50 osob. Ve sklepních prostorách je kotelná se 3 různými typy kotlů (plynový, na tuhá paliva a tepelné čerpadlo), skladovací prostory, výrobní či přípravná a kancelářský prostor.

Součástí nemovitosti je krásná velká zahrada s posezením, vhodná nejen pro relaxaci, ale i pro pořádání společenských akcí. Pro děti zde jsou k dispozici houpačky a prolézačky, pro dospělé hřiště na Pétanque. Návrh nejvhodnějšího financování pro Vás bezplatně zpracuje náš hypoteční specialista.



#### Informace o nemovitosti

Počet podlaží objektu	1
Druh objektu	cihlová
Stav objektu	velmi dobrý
Vlastnictví	osobní
Vlastní pozemek (m <sup>2</sup> )	1782
Vybavení	sklep zahrada
Umístění objektu	centrum
Topení	Lokální - plynové Lokální - tuhá paliva Tepelné čerpadlo

Prodej samostatného RD, 235 m2, Orlová, Lutyně (okres Karviná)

**Nemovitost nabízí**



**M&M reality holding a. s.**

Krakovská 1675/2  
Praha - Nové Město  
11000

**Realitní makléř**

**Sýkora Ondřej**

Telefon: 296 399 006  
[info@mmreality.cz](mailto:info@mmreality.cz)

<b>Doprava</b>	silnice
<b>Elektřina</b>	230 V 380 V
<b>Voda</b>	dálkový vodovod
<b>Odpad</b>	Septik
<b>Plyn</b>	Zaveden
<b>Občanská vybavenost</b>	Škola Školka Kompletní síť obchodů a služeb
<b>Rok kolaudace</b>	1945
<b>Parkování</b>	venkovní stání
<b>Počet míst k parkování</b>	8
<b>Zdroj teplé vody</b>	kotel bojler
<b>Ostatní</b>	Plot Garáž
<b>Užitná plocha (m2)</b>	235
<b>Druh pozemku</b>	zahrada
<b>Inženýrské sítě</b>	Vodovod Plyn Elektřina
<b>Poloha objektu</b>	samostatný