

Pronájem bytu 2+kk, OV, Lomnice nad Popelkou (okres Semily), ul. Komenského



## M&M realty holding, a.s.



### Pronájem bytu 2+kk, 65 m<sup>2</sup>, Lomnice n. P. ul. Komenského

ČÍSLO ZAKÁZKY: 869857 TYP ZAKÁZKY: pronájem

LOKALITA: Lomnice nad Popelkou (okres Semily), Komenského

#### Pronájem bytu 2+kk, 65 m<sup>2</sup>, Lomnice n. P. ul. Komenského

Pronajmeme nově zrekonstruovaný, slunný byt 2+kk, v klidné části Lomnice nad Popelkou. Byt je nově vybudován v cihlovém bytovém domě, ve 2. NP. Vstup prostornou předsíní, komora s plynovým, kondenzačním kotlem na teplo i ohřev vody. Velký pokoj s kuchyňskou linkou a el. sporákem. Koupelna se sprchovým koutem, umyvadlem, toaletou a prostorem pro pračku. Další pokoj. V celém bytě na podlaze PVC a v domě nová plastová okna a rozvody. K bytu náleží parkovací místo na zahradě. Velmi dobrá dopravní dostupnost a občanská vybavenost. K nastěhování od 16.5.

CENA: (za měsíc) **11 000,- Kč**

#### Informace o nemovitosti

|                       |   |
|-----------------------|---|
| Dispozice bytu        | 2+kk                                    |
| Číslo podlaží v domě  | 2                                       |
| Počet podlaží objektu | 1                                       |
| Druh objektu          | cihlová                                 |
| Stav objektu          | velmi dobrý                             |
| Vlastnictví           | osobní                                  |
| Umístění objektu      | klidná část obce                        |
| Telekomunikace        | Telefon                                 |
| Topení                | Lokální - plynové<br>Ústřední - dálkové |
| Doprava               | vlak<br>silnice<br>MHD<br>autobus       |

Pronájem bytu 2+kk, OV, Lomnice nad Popelkou (okres Semily), ul. Komenského

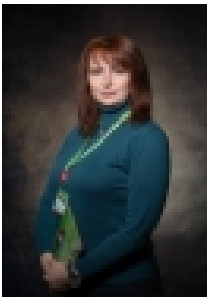
**Nemovitost nabízí**



**M&M reality holding a. s.**

Krakovská 1675/2  
Praha - Nové Město  
11000

**Realitní makléř**



**Pavelková Jana**

Telefon: 296 399 006  
[info@mmreality.cz](mailto:info@mmreality.cz)

|                               |   |
|-------------------------------|---|
| <b>Elektřina</b>              | 230 V   |
| <b>Voda</b>                   | dálkový vodovod   |
| <b>Odpad</b>                  | Městská kanalizace  |
| <b>Plyn</b>                   | Zaveden   |
| <b>Občanská vybavenost</b>    | Škola<br>Školka<br>Zdravotnická zařízení<br>Pošta<br>Kompletní síť obchodů a služeb<br>Kulturní zařízení<br>Sportovní areál |
| <b>Parkování</b>              | venkovní stání  |
| <b>Počet míst k parkování</b> | 1   |
| <b>Zdroj teplé vody</b>       | kotel   |
| <b>Ostatní</b>                | Plot  |
| <b>Užitná plocha (m2)</b>     | 65  |
| <b>Inženýrské sítě</b>        | Vodovod<br>Kanalizace<br>Plyn<br>Elektřina  |