

Prodej penzionu, Dolní Morava, Velká Morava (okres Ústí nad Orlicí) - exkluzivně



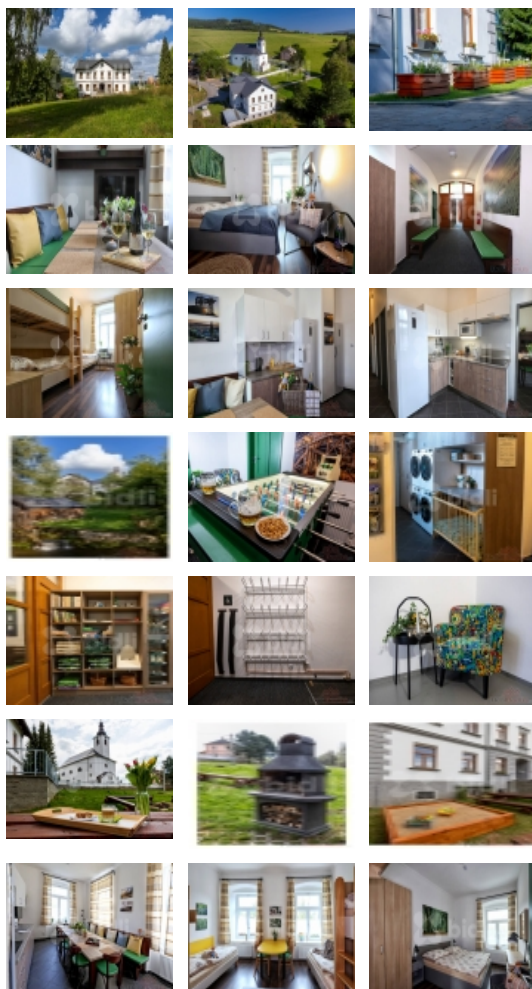
## Prodej apartmánového domu, Velká Morava

ČÍSLO ZAKÁZKY: 219535 TYP ZAKÁZKY: prodej

LOKALITA: Dolní Morava, Velká Morava (okres Ústí nad Orlicí)

### Prodej apartmánového domu, Velká Morava

Ve výhradním zastoupení Vám zprostředkujeme prodej zavedených a nově kompletně zrekonstruovaných Apartmánů U Aloise na Velké Moravě, vybudovaných pod záštitou pana hraběte Kinského. Dům je rozdělen na 4 samostatné apartmány (celkem 36 lůžek), které jsou vkusně a zcela zařízené nábytkem na míru, kuchyňskou linkou s příslušenstvím (lednice, mikrovlnná trouba, rychlovarná konvice, kapslový kávovar, nádobí, aj.) a dostatečně velkým sociálním zázemím u každého apartmánu (koupelna se sprchovými kouty, více WC), funkční úložné prostory. Apartmán č.1 se nachází v přízemí o velikosti 53 m<sup>2</sup>, má celkem 6 lůžek (2x dětský pokoj 2+2 lůžka, 1x manželský pokoj 2x lůžko). Apartmán č. 2 se nachází také v přízemí o velikosti 88 m<sup>2</sup>, celkem 10 lůžek (1x dětský pokoj 6 lůžek, 2x manželský pokoj 2+2 lůžka). Apartmán č. 3 se nachází v 1. patře o velikosti 76 m<sup>2</sup>, také 10 lůžek (2x dětský pokoj 2+2 lůžka, 2x manželský pokoj 2+2 lůžka). Apartmán č. 4 se nachází v 1. patře o velikosti 95 m<sup>2</sup>, má 10 lůžek (1x dětský pokoj 6 lůžek, 2x manželský pokoj 2+2 lůžka). Plocha schodiště má cca 30 m<sup>2</sup> a v patře se nachází fotbálek s posezením. Půdní prostory jsou velké 244 m<sup>2</sup>, lze z nich vybudovat podkrovní apartmány (zpracována projektová dokumentace). Sklepní prostory mají 117 m<sup>2</sup> s další možností vybudovat společenskou místnost a nebo malé wellness. Praní vlastní (pračky, sušičky), což je velká úspora a mohou toto využívat i ubytovaní. Parkování pro 12 automobilů, garáž na kola. K dispozici také venkovní posezení s příslušenstvím. Pozemek v horní části, lze do budoucna stavebně využít. Plně dálkově provozovatelné, k využití také kamerový systém s dálkovým přístupem. Provozovatel přenechá kvalitně zpracovaný WEB, 3x jazyková mutace (CZ-PL-ENG). Kompletně funkční systém rezervací s vysokým hodnocením na Booking.com. Apartmány jsou celoročně obsazovány. V okolí jsou lanovky, Stezka v oblacích, bobová dráha, Trail park, Mamutí park a další atrakce. Více info o této jedinečné nabídce u makléře.



Prodej penzionu, Dolní Morava, Velká Morava (okres Ústí nad Orlicí) - exkluzivně

### Nemovitost nabízí



### Bidli reality, a.s.

Jindřišská 889/17  
Nové Město  
110 00 Praha 1

### Realitní makléř



### Martin Frízel

Mobil: 774 110 007  
[info@bidli.cz](mailto:info@bidli.cz)

**CENA:** (za nemovitost) **38 500 000,- Kč**

### Informace o nemovitosti

|                              |  |
|------------------------------|--|
| <b>Druh objektu</b>          | cihlová  |
| <b>Stav objektu</b>          | po rekonstrukci  |
| <b>Energetická třída</b>     | F - Velmi nevhodná   |
| <b>Vlastní pozemek (m2)</b>  | 1250   |
| <b>Vybavení</b>              | sklep<br>zahrad<br>podkrovní   |
| <b>Telekomunikace</b>        | Telefon<br>Internet<br>Vedení PC sítě                                |
| <b>Ostatní rozvody</b>       | Kabelová televize<br>Kabelové rozvody<br>Ostatní rozvody             |
| <b>Topení</b>                | Lokální - tuhá paliva  |
| <b>Doprava</b>               | vlak<br>silnice<br>autobus   |
| <b>Elektřina</b>             | 230 V<br>380 V   |
| <b>Voda</b>                  | dálkový vodovod  |
| <b>Odpad</b>                 | ČOV pro celý objekt  |
| <b>Plyn</b>                  | Není   |
| <b>Parkování</b>             | venkovní stání   |
| <b>Zastavěná plocha (m2)</b> | 485  |
| <b>Plocha parcely (m2)</b>   | 1250   |
| <b>Ostatní</b>               | Bezbariérový přístup<br>Parkoviště<br>Sociální zařízení<br>Ubytování |
| <b>Užitná plocha (m2)</b>    | 340  |
| <b>Plocha zahrady (m2)</b>   | 765  |
| <b>Poloha objektu</b>        | samostatný   |
| <b>Typ zařízení</b>          | Penzion  |

Prodej penzionu, Dolní Morava, Velká Morava (okres Ústí nad Orlicí) - exkluzivně