

Prodej samostatného RD, 100 m², Vrchy (okres Nový Jičín)



M&M reality holding, a.s.

Prodej rodinného domu, 100 m², Vrchy

ČÍSLO ZAKÁZKY: 869895 TYP ZAKÁZKY: prodej

LOKALITA: Vrchy (okres Nový Jičín)

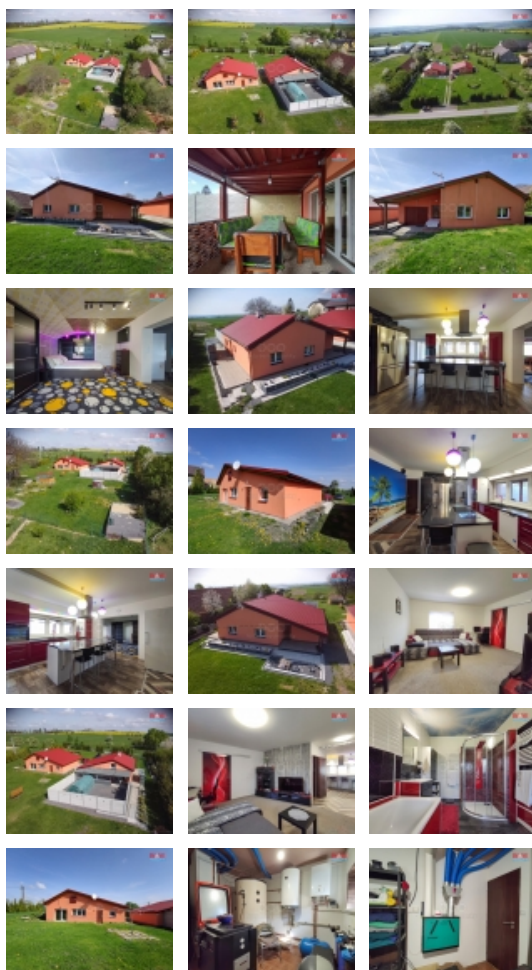
Prodej rodinného domu, 100 m², Vrchy

Nabízíme k prodeji výjimečnou souborovou nemovitost ve vyhledávané lokalitě Vrchy, na okraji obce. Součástí nabídky jsou dva samostatné rodinné domy. První dům je realizován v pasivním standardu s rekuperací, což zajistí nízké náklady na bydlení. Druhý dům je momentálně dokončován. Dům prodáváme včetně kompletního vybavení a nábytku. Celkem se můžete těšit na užitnou plochu přes 100 m² na jednom nadzemním podlaží, což poskytuje dostatek prostoru pro velkou rodinu nebo kombinaci bydlení a podnikání. Díky samostatnému umístění na okraji Vrchů můžete očekávat klidné a nerušené bydlení s velkou mírou soukromí. Výjimečná pozice a kvalitní provedení staveb předurčují tuto nemovitost k okamžitému nastěhování bez nutnosti dalších investic. Ideální nabídka pro ty, kteří hledají kombinaci moderního bydlení a dostatečného prostoru, to vše v malebném prostředí s okouzlující atmosférou Vrchů. Domy lze zakoupit i samostatně. V případě potřeby kontaktujte našeho makléře.

CENA: (za nemovitost) **9 580 000,- Kč**

Informace o nemovitosti

Počet podlaží objektu	1
Druh objektu	cihlová
Stav objektu	velmi dobrý
Vlastnictví	osobní
Vlastní pozemek (m ²)	1774
Vybavení	zahrada
Umístění objektu	okrajová zástavba
Vybaveno	Nezařizeno
Topení	Lokální - tuhá paliva Lokální - elektrické



Prodej samostatného RD, 100 m2, Vrchy (okres Nový Jičín)

Nemovitost nabízí



M&M reality holding a. s.

Krakovská 1675/2
Praha - Nové Město
11000

Realitní makléř



Tichý Vítězslav

Telefon: 296 399 006
info@mmreality.cz

Doprava	silnice
Elektřina	230 V 380 V
Voda	vlastní studna
Odpad	Septik
Občanská vybavenost	Kompletní síť obchodů a služeb
Rok rekonstrukce	2024
Rok kolaudace	2014
Parkování	venkovní stání
Počet míst k parkování	10
Ostatní	Plot
Užitná plocha (m2)	100
Poloha objektu	samostatný