

Prodej rekreačního objektu, Římov, Dolní Stropnice (okres České Budějovice)



bidli



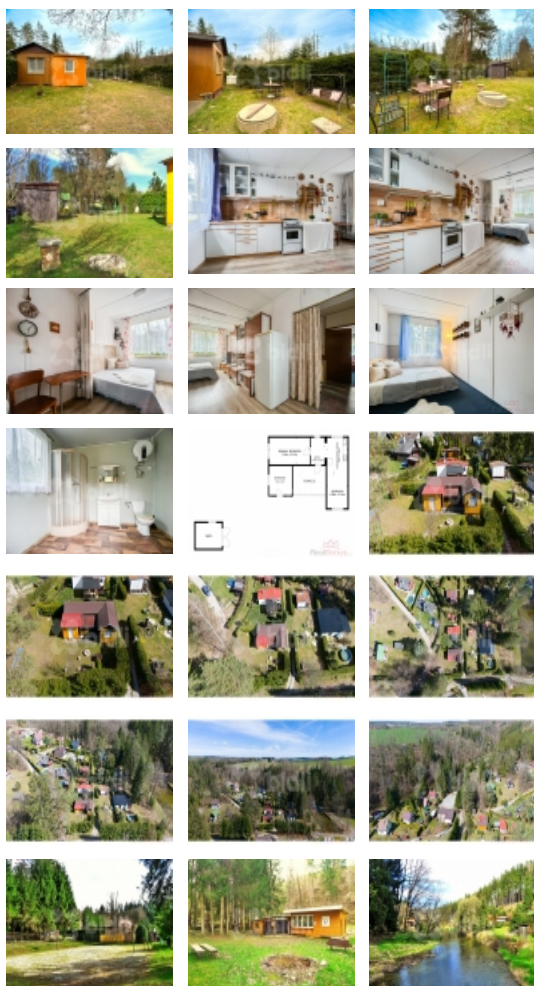
Chata u řeky Stropnice - REZERVOVÁNO

ČÍSLO ZAKÁZKY: 222047 TYP ZAKÁZKY: prodej

LOKALITA: Římov, Dolní Stropnice (okres České Budějovice)

Chata u řeky Stropnice - REZERVOVÁNO

Upozornění: Tato nabídka je rezervována konkrétním zájemcem a v rezervační lhůtě není k dispozici! Rekreační chata v zeleném údolí řeky Stropnice.



Vlastní oplocený pozemek s výměrou 323 m², navíc podíl na příjezdové cestě.

Dobře zateplený montovaný objekt na patkách s útulnou verandou. Před síň, obytná kuchyně, spací kout, samostatná ložnice. Nová velká koupelna s WC.

Vnitřní užitná plocha 45 m², zastřešená terasa 15 m², praktická zahradní kolna 10 m².

Vlastní vrt hluboký 60 m na pitnou vodu zavedenou do koupelny, dvě jímký. Ohřev vody elektrickým bojlerem, vytápění přímotopy, elektřina 380 V, televizní anténa.

Posezení na zahradě obklopené živým plotem, dostatek soukromí.

Oblíbená osada Sokolí hnízdo u Střížova, kamarádká komunita chatařů, sportovní hřiště a hospoda se zázémím společenské akce. Výhodou je příjemné prostředí podél řeky. Romantickým kaňonem vede turistická značka. Lávka zpřístupňuje pro výlety i druhý břeh řeky. V blízkosti také cyklostezky.

Klidné místo pro trávení volného času v přírodě, 10 km od Českých Budějovic.

CENA: (za nemovitost) **1 750 000,- Kč**

Informace o nemovitosti

Druh objektu montovaná

Prodej rekreačního objektu, Římov, Dolní Stropnice (okres České Budějovice)

Nemovitost nabízí



Bidli reality, a.s.

Jindřišská 889/17
Nové Město
110 00 Praha 1

Realitní makléř



David Kala

Mobil: 774 110 007
info@bidli.cz

Stav objektu	velmi dobrý
Vlastní pozemek (m2)	323
Vybavení	terasa zahrada
Umístění objektu	mimo obec
Vybaveno	Částečně zařízeno
Topení	Lokální - elektrické
Elektřina	230 V 380 V
Voda	vlastní studna
Odpad	Septik
Parkování	venkovní stání
Zastavěná plocha (m2)	80
Plocha parcely (m2)	323
Užitná plocha (m2)	70
Poloha objektu	samostatný