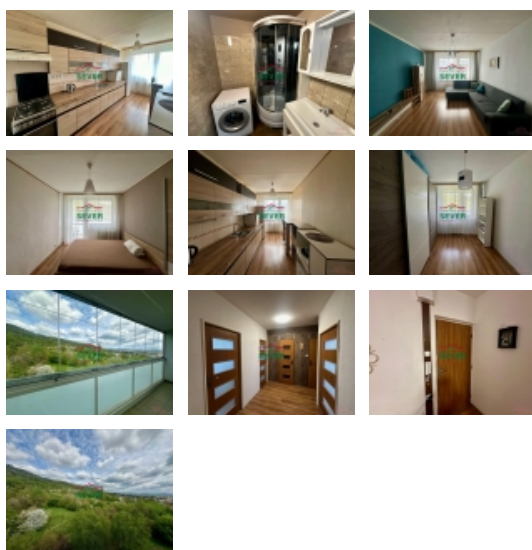


Prodej bytu 3+1, 68 m², DV, Krupka, Maršov (okres Teplice), ul. Dukelských hrdinů - exkluzivně



Prodej, byt 3+1, DV, Krupka, ul. Dukelských hrdinů

ČÍSLO ZAKÁZKY: 4119 TYP ZAKÁZKY: prodej

LOKALITA: Krupka, Maršov (okres Teplice), Dukelských hrdinů

Prodej, byt 3+1, DV, Krupka, ul. Dukelských hrdinů

Nemovitosti SEVER vám zprostředkují koupi družstevního bytu 3+1 se zasklenou lodžii, situovaného v okrajové části Krupky v ulici Dukelských hrdinů. Byt, o celkové podlahové ploše 68m², se nachází v pátém patře panelového domu s novým výtahem. Byt prošel kompletní rekonstrukcí. Zděné bytové jádro se sprchovým koutem je obložené keramickými obklady a keramickou dlažbou, nová kuchyňská linka, nové vstupní i interiérové dveře. V celém bytě jsou nové rozvody elektřiny i vody. Dům, ve kterém se byt nachází, je nově zateplený, má nová plastová okna s venkovními roletami, nové vchodové dveře. V blízkosti domu najdeme veškerou občanskou vybavenost jako je základní i mateřská škola, velmi dobré parkování, obchody, autobusová zastávka a další. Naším klientům zajistíme optimální variantu financování za zvýhodněných podmínek. Anuita je splacena, byt není možné v tuto chvíli převést do osobního vlastnictví.

CENA: (za nemovitost) **1 199 000,- Kč**

Nemovitost nabízí

Nemovitosti SEVER s.r.o.

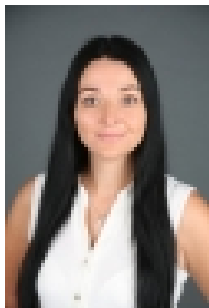
Josefa Skupy 2357, 434 01 Most

Informace o nemovitosti

Dispozice bytu	3+1
Číslo podlaží v domě	6
Počet podlaží objektu	8
Celková podlahová plocha (m ²)	68
Druh objektu	panelová
Stav objektu	po rekonstrukci
Energetická třída	D - Méně úsporná
Vlastnictví	družstevní
Druh bytu	v panelovém domě
Počet podlaží pod zemí	1
Vybavení	výtah lodžie sklep
Umístění objektu	okrajová zástavba

Prodej bytu 3+1, 68 m², DV, Krupka, Maršov (okres Teplice), ul. Dukelských hrdinů -

Realitní makléř



Korousová Jitka

Mobil: +420 702 179 331

korousova@nemovitostisever.cz

Ostatní rozvody	Kabelová televize Kabelové rozvody
Vybaveno	Částečně zařízeno
Topení	Ústřední - dálkové
Elektřina	230 V
Plyn	Zaveden
Připojení na internet	Jiné
Celková plocha (m²)	68
Užitná plocha (m²)	68
Inženýrské sítě	Vodovod Kanalizace Plyn Elektřina
Druh stavby	budova/y, hala/y
Poloha objektu	v bloku