

Prodej bytu 5+1, OV, Kaplice (okres Český Krumlov), ul. Polní



## M&M reality holding, a.s.



### Prodej bytu 5+1, 185 m<sup>2</sup>, Kaplice - ul. Polní

ČÍSLO ZAKÁZKY: 852035 TYP ZAKÁZKY: prodej

LOKALITA: Kaplice (okres Český Krumlov), Polní

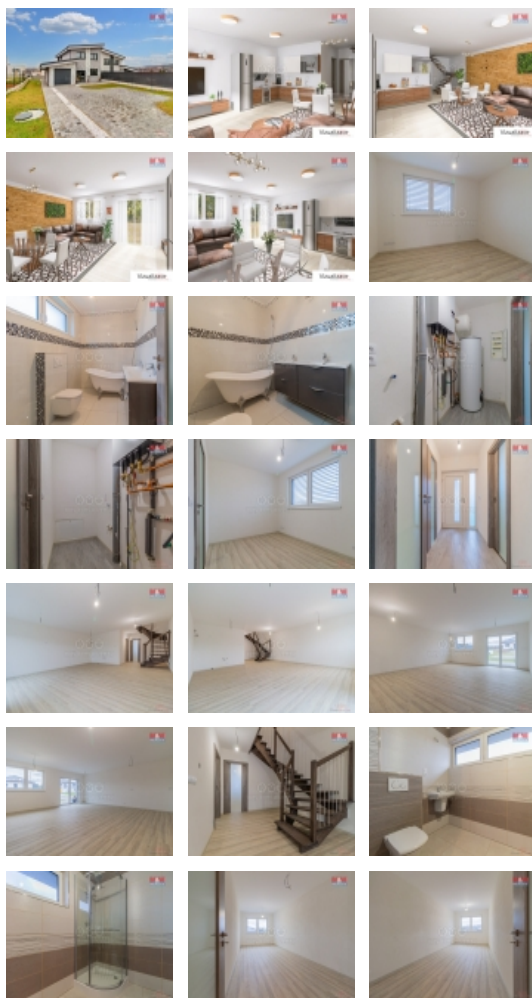
#### Prodej bytu 5+1, 185 m<sup>2</sup>, Kaplice - ul. Polní

Prodej dvoupodlažního bytu s garáží v Kaplici, ul. Polní. Nemovitost je ihned k dispozici a připravena k nastěhování. Dispozičně je byt řešen jako 5+1 s krásnou prostornou kuchyní a obývacím pokojem. Dále je součástí garáž o ploše 25 m<sup>2</sup>. Byt je vytápěn tepelným čerpadlem a podlahovým topením. V přízemí se nachází pracovna, technická místnost a koupelna s vanou. V 2. nadzemním podlaží jsou tři obytné místnosti s koupelnou se sprchovým koutem. Na podlahy byl použit kvalitní vinyl a keramická dlažba. Okna zasklena trojsklem a tím zaručují tlumení okolního hluku a mají skvělé tepelně izolační vlastnosti. Na pozemku je parkovací místo až pro 5 aut. Veškerá občanská vybavenost se nachází přímo v obci Kaplice. Pro více informací kontaktujte makléře nemovitosti.

CENA: (za nemovitost) **7 490 000,- Kč**

#### Informace o nemovitosti

Dispozice bytu	5+1
Číslo podlaží v domě	2
Počet podlaží objektu	2
Druh objektu	cihlová
Stav objektu	novostavba
Vlastnictví	osobní
Vybavení	zahrada
Umístění objektu	okrajová zástavba
Telekomunikace	Internet
Topení	Lokální - elektrické Tepelné čerpadlo
Doprava	silnice autobus



Prodej bytu 5+1, OV, Kaplice (okres Český Krumlov), ul. Polní

**Nemovitost nabízí**



**M&M reality holding a. s.**

Krakovská 1675/2  
Praha - Nové Město  
11000

**Realitní makléř**



**Poborský Martin**

Telefon: 296 399 006  
[info@mmreality.cz](mailto:info@mmreality.cz)

<b>Elektřina</b>	230 V
<b>Voda</b>	dálkový vodovod
<b>Odpad</b>	Městská kanalizace
<b>Občanská vybavenost</b>	Škola Školka Zdravotnická zařízení Pošta Supermarket Kompletní síť obchodů a služeb Kulturní zařízení Sportovní areál
<b>Rok kolaudace</b>	2020
<b>Parkování</b>	venkovní stání
<b>Počet míst k parkování</b>	5
<b>Zdroj teplé vody</b>	bojler
<b>Ostatní</b>	Plot Garáž
<b>Užitná plocha (m2)</b>	185
<b>Druh pozemku</b>	pro komerční výstavbu
<b>Inženýrské sítě</b>	Vodovod Kanalizace Elektřina