

Pronájem blokového RD, 113 m<sup>2</sup>, Křenek (okres Praha-východ)

# dumrealit.cz<sup>®</sup>



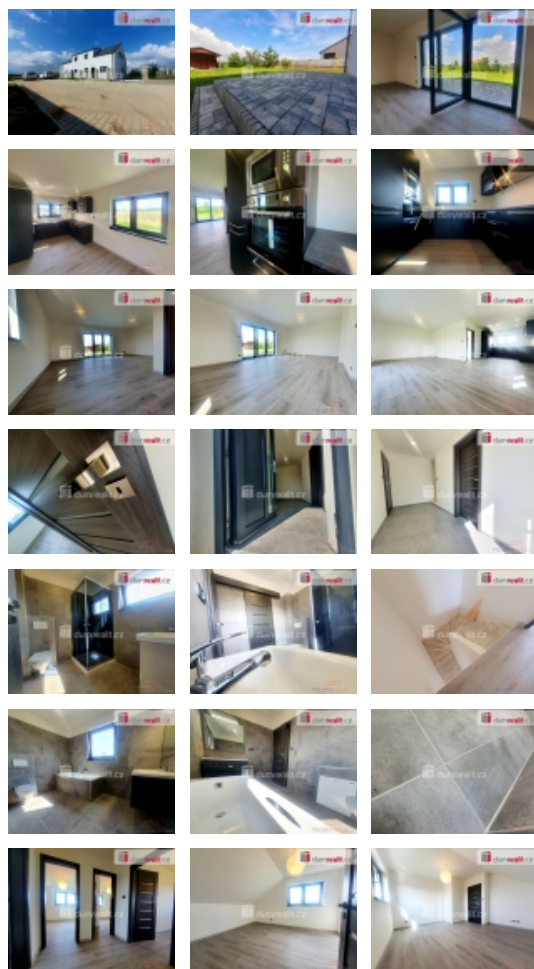
## Pronájem blokového RD, 113 m<sup>2</sup>, Křenek (okres Praha-východ)

ČÍSLO ZAKÁZKY: 646732 TYP ZAKÁZKY: pronájem

LOKALITA: Křenek (okres Praha-východ)

### Pronájem blokového RD, 113 m<sup>2</sup>, Křenek (okres Praha-východ)

+popl. 8000, Elektřina se přepisuje na nájemce, poplatek za kanalizaci rovněž., pronájem novostavby rodinného dvojdomu v žádané lokalitě, nedaleko v oblíbeného Brandýsa nad Labem - Staré Boleslavi. K pronájmu je už pouze jeden dům z tohoto dvojdomu. A to je s červeným vyznačením. Dům je o dispozici 4+kk, s užitnou plochou 128 m a pozemkem 863 m, který je předělený plotem. Tak vznikl pro každou polovinu zahrada cca 340 m. Pokud hledáte ideální kompromis rodinného bydlení, nemáte dostatek času udržovat velkou zahradu, ale nechcete bydlet v bytě, může tento dům představovat ideální řešení. Řešení dispozice je následující přes zádveří se dostaneme do obývacího, který je propojený s kuchyňským koutem (54,0m). Z obývacího pokoje můžeme vstoupit francouzským oknem přímo na zahradu orientovanou na severovýchod. Kuchyňská linka je kompletně vybavena. Dále zde najdeme technické zázemí/ spíž a toaletu se sprchovým koutem. Ve druhém podlaží najdeme tři ložnice/dětské pokoje (9,3 m, 15,9 m, 16,6 m) a prostornou koupelnu s vanou a toaletou. PENB A. Pohodlné bydlení v tomto domě je k dispozici od 1.5./1.6. Vytápění domu zajišťuje el. kotel a ohřev vody boiler. Na pozemku je studna, která zásobuje vodu do domu. ( není pitná). V obci je základní občanská vybavenost, příroda - voda, lesy, koupání, cyklistický ráj. Lokalita je hlavní doménou tohoto domu. Je to skutečný ráj klidu, přitom v pohodlné vzdálenosti nájezdu na dálnici směr Praha/ Mladá Boleslav a nebo do již zmíněného Brandýsa nad Labem-Staré Boleslavi, kde najdeme kompletní občanskou i kulturní vybavenost. Praha je vzdálena po dálnici cca 15 minut na Černý most. Kauce činí 2 nájmy. Provize/právní servis je 1 nájemné. Pro více informací kontaktujte makléře. Ev. číslo: 646118. Energetický štítek: C (142 kWh/m<sup>2</sup>/rok).



Pronájem blokového RD, 113 m2, Křenek (okres Praha-východ)

### Nemovitost nabízí



[dumrealit.cz](http://dumrealit.cz)

### Realitní makléř



**Martin Bureš**

Mobil: 777 741 984

[martin.bures@dumrealit.cz](mailto:martin.bures@dumrealit.cz)

**CENA:** (za měsíc) **30 000,- Kč**

### Informace o nemovitosti

Počet podlaží objektu	2
Celková podlahová plocha (m2)	113
Druh objektu	cihlová
Stav objektu	novostavba
Energetická třída	C - Úsporná
Vlastní pozemek (m2)	340
Počet míst k parkování	2
Zastavěná plocha (m2)	142
Užitná plocha (m2)	113
Poloha objektu	v bloku