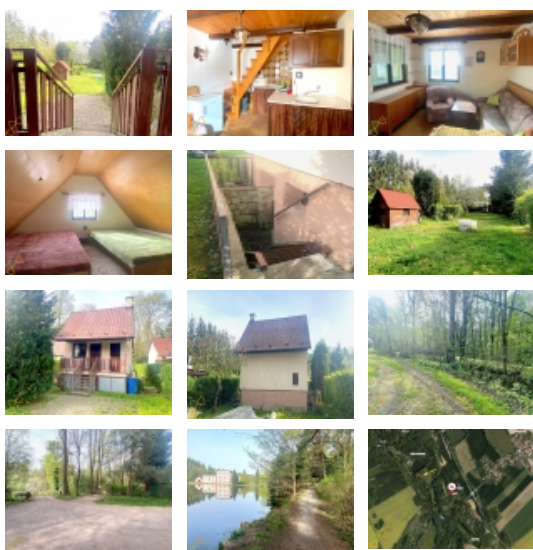


## Prodej rekreačního objektu, Slatiňany, Kunčič (okres Chrudim)



### Nemovitost nabízí

### ViaFinance reality s.r.o.

Štrossova 354  
530 03 Pardubice

### Prodej chaty, 36 m<sup>2</sup> - Slatiňany - Kunčič

ČÍSLO ZAKÁZKY: 01078 TYP ZAKÁZKY: prodej

LOKALITA: Slatiňany, Kunčič (okres Chrudim)

#### Prodej chaty, 36 m<sup>2</sup> - Slatiňany - Kunčič

Chtěli byste trávit víkendy a prázdniny v krásné přírodě, přitom nedaleko města a veškeré občanské vybavenosti, užívat si turistiku, cyklistiku, koupání, ale i relaxování v klidu a zeleni zdejších lesů? Pak pro Vás máme ojedinělou nabídku prodeje zděné chaty o celkové užitné ploše 54 m<sup>2</sup>.

Chata stojí na pozemku o celkové velikosti 478 m<sup>2</sup> v zahrádkářské osadě Borek u Slatiňan, je celá podsklepená (18 m<sup>2</sup>), vstup do sklepa je z venku po schodech z boku chaty. Do chaty vejdem po schodech přes verandu. V přízemí (18 m<sup>2</sup>) je místnost s kuchyňkou a posezením, po schodech jdeme do patra (18 m<sup>2</sup>), kde je možnost přespání. Z verandy je také vstup na toaletu. Pod verandou je uzamykatelný úložný prostor.

Zahrada je obdélníkového tvaru o rozměrech cca 10x47,5 m a díky umístění chaty je na ní klid a soukromí. Před chatou se dostaneme z příjezdové cesty a lze zde zaparkovat automobil.

Na pozemku je vlastní studna s užitkovou vodou přivedenou do domu. Odpad je sveden do jímky, elektřina je napojena přes podružné měřidlo na hlavní rozvaděč společný pro celou osadu, kde je celkem 26 chat. Pitná voda je dostupná v hlavní budově.

Velkou výhodou je rychlý dojezd do Slatiňan (2 km), ale i Chrudimi (7 km).

Ráda Vás přivítám na prohlídce chaty:)

**CENA:** (za nemovitost) **1 900 000,- Kč**

### Informace o nemovitosti

Celková podlahová plocha (m<sup>2</sup>) 54

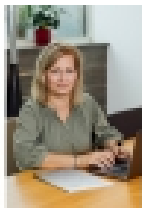
Druh objektu cihlová

Stav objektu dobrý

Plocha sklepa (m<sup>2</sup>) 18

Vybavení sklep

## Prodej rekreačního objektu, Slatiňany, Kunčí (okres Chrudim)

**Realitní makléř****Kamila Pleskotová**

Mobil: +420 720 750 276

[kamila.pleskotova@vfr.cz](mailto:kamila.pleskotova@vfr.cz)

<b>Umístění objektu</b>	centrum
<b>Plocha parcely (m2)</b>	478
<b>Užitná plocha (m2)</b>	36
<b>Charakter okolní zástavby</b>	rekreační
<b>Druh stavby</b>	rekreační a zahrádkářská chata
<b>Poloha objektu</b>	samostatný