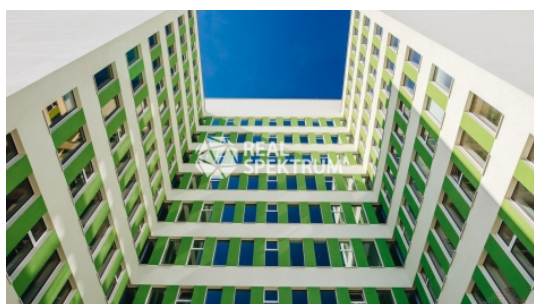


Pronájem kanceláří, Brno, Slatina (okres Brno-město)



## Pronájem kancelářských prostor 262 m2, 9. NP, ulice Tuřanka, Brno - Slatina

ČÍSLO ZAKÁZKY: D/RSB/133 TYP ZAKÁZKY: pronájem  
/21/4

LOKALITA: Brno, Slatina (okres Brno-město), Tuřanka

### Pronájem kancelářských prostor 262 m2, 9. NP, ulice Tuřanka, Brno - Slatina

Nabízíme k pronájmu moderní kancelářské prostory o ploše 262 m2, nacházející se v projektu technologického parku Areál Slatina. Budova nabízí příjemné a reprezentativní prostředí. V 1. nadzemním podlaží se nachází hlavní vstup s recepcí a samostatné obchodní jednotky. Ve 2. až 10. nadzemním podlaží jsou kancelářské prostory. Jsou koncipované formou "open-space" s možností dalšího dělení. Aktuálně nabízíme prostory dispozičně upravené po předchozím nájemci. Na každém patře se nachází sociálních zázemí včetně kuchyňky. Parking k dispozici dle potřeby zájemce.

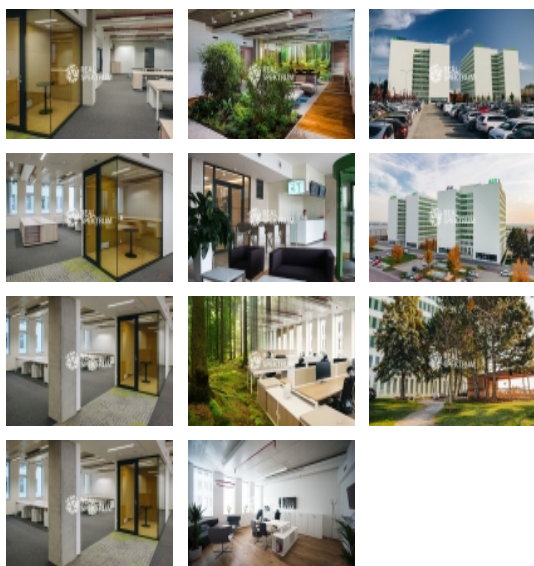
Dispoziční uspořádání:

- open space (116 m2; pro 15-20 os.)
- kancelář (34 m2)
- jednací místnost (51 m2)
- kuchyňka s posezením (46 m2)

Vybavení: zdvojené podlahy, telekomunikační a datová síť, klimatizace, bezpečnostní kamerový systém, non-stop hlídací služba, přístup na elektronické karty, recepce, energetický štítek ?A?, bezproblémové parkování. Lokalita největší brněnské průmyslové zóny s přímým napojením na D1, s bezproblémovou dostupností do centra (10 minut) a výborným spojením MHD (zastávka přímo před areálem). Konkrétní cenová nabídka se stanovuje dle individuální poptávky.

Více informací v RK. Prohlídky možné po dohodě s uvedeným makléřem.

CENA: (za měsíc) **78 600,- Kč**



Nemovitost nabízí



**REAL SPEKTRUM a.s.**

Lidická 77, Brno, 602 00

## Pronájem kanceláří, Brno, Slatina (okres Brno-město)

### Realitní makléř



#### Mgr. Jan Dufek

Mobil: +420 724 405 366

[jan.dufek@realspektrum.cz](mailto:jan.dufek@realspektrum.cz)

### Informace o nemovitosti

Číslo podlaží v domě	9
Počet podlaží objektu	10
Druh objektu	cihlová
Stav objektu	novostavba
Energetická třída	G - Mimořádně ne hospodárná
Bezbariérový byt	ano
Umístění objektu	centrum
Telekomunikace	Telefon Internet
Ostatní rozvody	Satelit Kabelová televize Kabelové rozvody Ostatní rozvody
Topení	Ústřední - plynové
Doprava	vlak dálnice silnice MHD autobus
Voda	dálkový vodovod
Odpad	Městská kanalizace
Ostatní	Bezbariérový přístup Parkoviště
Užitná plocha (m2)	262
Plocha kanceláří (m2)	262
Komunikace	betonová
Inženýrské sítě	Vodovod Kanalizace
Poloha objektu	samostatný
Druh prostor	Kanceláře
K dispozici od	01.09.2024

Pronájem kanceláří, Brno, Slatina (okres Brno-město)