

Prodej bytu 2+1, OV, Praha 10, Strašnice, ul. Přetlucká



## M&M reality holding, a.s.

### Prodej bytu 2+1, 56 m<sup>2</sup>, Praha, ul. Přetlucká

ČÍSLO ZAKÁZKY: 853638      TYP ZAKÁZKY: prodej

LOKALITA: Praha 10, Strašnice, Přetlucká

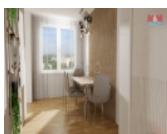
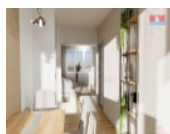
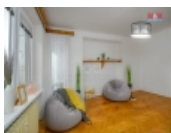
#### Prodej bytu 2+1, 56 m<sup>2</sup>, Praha, ul. Přetlucká

Nabízíme Vám k prodeji byt v příjemné a klidné části Strašnic, ulice Přetlucká. Byt o dispozici 2+1 s lodžii se nachází ve 3. nadzemním podlaží cihlového domu bez výtahu. Jsou zde vyměněna plastová okna a zasklená lodžie. Jinak je byt v původním stavu, určený k rekonstrukci. K inspiraci Vám můžou posloužit vložené vizualizace. Pokoje jsou světlé a prostorné, obývací pokoj a ložnice jsou orientovány na jih, kuchyň s jídelnou na sever. Topení je ústřední, společným plynovým kotlem. Ohřev vody zabezpečuje vlastní elektrický bojler. K bytu patří dva sklepy. K užívání je společná sušárna. Výhodou lokality je veškerá občanská vybavenost a výborná dopravní dostupnost. Základní a mateřská škola jsou v docházkové vzdálenosti, na stanici metra jste pěšky za 10 minut. V blízkosti jsou obchody, sportoviště a dětské hřiště. K bytu je možné dokoupit garáž v domě.

CENA: (za nemovitost) **5 700 000,- Kč**

#### Informace o nemovitosti

Dispozice bytu	2+1
Číslo podlaží v domě	3
Počet podlaží objektu	1
Druh objektu	cihlová
Stav objektu	dobrý
Vlastnictví	osobní
Vybavení	lodžie sklep
Umístění objektu	klidná část obce
Topení	Lokální - plynové Ústřední - dálkové



Prodej bytu 2+1, OV, Praha 10, Strašnice, ul. Přebucká

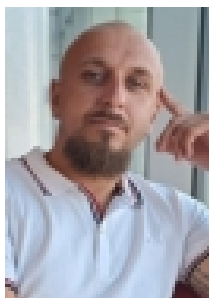
**Nemovitost nabízí**



**M&M reality holding a. s.**

Krakovská 1675/2  
Praha - Nové Město  
11000

**Realitní makléř**



**Húšť'a Vladislav**

Telefon: 296 399 006  
[info@mmreality.cz](mailto:info@mmreality.cz)

<b>Doprava</b>	vlak silnice MHD autobus metro
<b>Elektřina</b>	230 V
<b>Voda</b>	dálkový vodovod
<b>Odpad</b>	Městská kanalizace
<b>Občanská vybavenost</b>	Škola Školka Zdravotnická zařízení Pošta Supermarket Kompletní síť obchodů a služeb Kulturní zařízení Sportovní areál
<b>Orientace</b>	Sever
<b>Počet míst k parkování</b>	1
<b>Zdroj teplé vody</b>	bojler
<b>Užitná plocha (m2)</b>	56
<b>Inženýrské sítě</b>	Vodovod Kanalizace Plyn Elektřina